

FENOMENOS ACIDENTAIS

1929	Número de dias em que houve												Número de dias			
	Chuva ou chuvisco	Chuva inferior		Nevoeiro	Orvalho	Geadas ou gelo	Saraiva ou granizo	Neve	Trovoões	Relampagos sem trovoões	Vento forte	Vento muito forte	Vento violento	Claros	De nuvens	Cobertos
		a 1 milimetro	a 1/4 de milim.													
Janeiro . .	14	2	3	1	4	9	0	0	0	0	4	1	0	6	12	13
Fevereiro .	17	2	1	5	8	1	1	0	1	0	3	0	0	2	12	14
Março . . .	8	1	3	1	15	0	0	0	5	0	3	0	0	5	20	6
Abril . . .	12	2	2	2	3	0	2	0	4	0	2	1	0	7	14	9
Maió . . .	15	2	1	1	5	0	1	0	2	0	0	0	0	4	20	7
Junho . . .	9	0	3	5	0	0	0	0	3	0	0	0	0	7	19	4
Julho . . .	6	0	2	4	0	0	0	0	0	0	0	0	0	17	11	3
Agosto . .	4	1	1	4	3	0	0	0	0	0	0	0	0	12	18	1
Setembro .	13	6	2	7	3	0	1	0	10	1	0	0	0	9	17	4
Outubro . .	12	3	1	4	7	0	0	0	1	0	0	0	0	9	16	6
Novembro .	21	4	3	6	6	1	0	0	0	0	5	1	0	3	12	15
Dezembro .	20	2	2	4	8	1	1	0	0	0	0	0	0	6	10	15
Ano	151	25	24	44	62	12	6	0	26	1	17	3	0	87	181	97

BRILHO DO SOL

Registrador Jordan

1929	5 ás 6 A. M.	6 ás 7	7 ás 8	8 ás 9	9 ás 10	10 ás 11	11 ás 12	12 á 1 P. M.	1 ás 2	2 ás 3	3 ás 4	4 ás 5	5 ás 6	6 ás 7	Total	Arcos diurnos	%
Janeiro . .	0 0	0 0	2 45	15 9	16 39	16 44	17 33	15 36	16 30	12 9	11 12	0 0	0 0	0 0	124 17	299 48	40
Fevereiro .	0 0	0 0	3 30	7 48	8 23	11 35	7 0	8 44	10 37	12 20	12 25	6 35	0 0	0 0	88 57	298 36	30
Março . . .	0 0	0 30	19 58	23 51	24 44	25 32	24 10	22 1	21 47	20 32	19 5	16 0	4 0	0 0	222 10	371 57	60
Abril . . .	0 0	10 30	18 22	21 0	19 48	20 8	21 15	20 5	22 20	21 28	21 10	20 26	12 35	0 0	229 7	398 3	57
Maió . . .	2 45	11 3	14 16	17 57	18 51	17 50	19 16	21 21	20 11	21 59	22 45	23 11	22 21	6 8	239 54	446 23	54
Junho . . .	1 37	9 45	13 15	16 24	18 8	20 40	21 7	20 47	23 13	24 11	24 0	24 17	21 48	10 9	249 21	449 54	55
Julho . . .	4 0	14 54	18 47	21 49	23 52	26 25	26 47	27 43	28 11	26 26	26 58	26 48	26 45	7 55	307 20	456 27	67
Agosto . .	0 48	15 50	21 41	23 38	24 33	24 38	24 50	26 46	27 59	28 11	28 45	28 42	19 17	3 0	298 38	426 13	70
Setembro .	0 0	4 23	18 35	22 37	21 55	24 55	24 43	22 46	21 59	21 21	21 28	20 24	7 11	0 0	232 17	374 16	62
Outubro . .	0 0	0 20	17 10	20 26	22 37	22 15	22 0	24 16	24 20	23 15	21 3	20 30	1 0	0 0	219 12	345 36	63
Novembro .	0 0	0 0	3 0	8 20	11 41	14 3	10 29	13 22	12 29	10 50	10 10	2 12	0 0	0 0	95 36	300 47	32
Dezembro .	0 0	0 0	0 30	9 3	12 27	13 21	11 58	12 0	12 5	11 40	9 56	0 0	0 0	0 0	93 0	290 42	32
Ano	9 10	67 15	151 49	208 2	223 38	238 6	231 8	235 27	241 41	234 22	228 57	189 5	114 57	27 12	2400 49	4458 42	54

NORMAIS E DESVIOS DOS ELEMENTOS CLIMATÉRICOS EM 1929
Pressão (1866-1929)

	Janeiro	Fevereiro	Março	Abril	Maio	Junho	Julho	Agosto	Setembro	Outubro	Novembro	Dezembro	Ano
Média	m/m 753,6	m/m 749,7	m/m 750,8	m/m 746,8	m/m 750,9	m/m 750,8	m/m 751,3	m/m 750,3	m/m 750,1	m/m 751,2	m/m 751,3	m/m 752,6	m/m 750,9
Normal	753,5	752,0	749,6	746,8	749,4	750,8	750,9	750,7	750,5	750,2	750,7	752,4	750,8
Desvio	+0,1	-2,3	+1,2	0	+1,5	0	+0,4	-0,4	-0,4	+1,0	+0,6	+2,2	+0,1
Máxima	755,3	751,7	752,2	748,5	752,2	751,8	752,5	751,3	751,3	752,6	753,3	756,3	752,4
Normal	755,3	753,9	751,5	751,1	750,8	751,9	752,1	751,8	751,8	751,7	752,4	754,3	752,4
Desvio	0	-2,2	+0,7	-2,6	+1,4	-0,1	+0,4	-0,5	-0,5	+0,9	+0,9	+2,0	0
Mínima	752,0	747,4	749,2	745,2	749,5	749,9	750,3	749,3	749,0	749,5	749,4	752,7	749,4
Normal	751,6	750,1	747,7	747,7	748,0	749,7	749,8	749,6	749,3	748,7	748,9	750,6	749,3
Desvio	+0,4	-2,7	+1,5	-2,5	+1,5	+0,2	+0,5	-0,3	-0,3	+0,8	+0,5	+2,1	+0,1

Temperatura (1866-1929)

	Janeiro	Fevereiro	Março	Abril	Maio	Junho	Julho	Agosto	Setembro	Outubro	Novembro	Dezembro	Ano
Média	9,1	10,6	14,2	15,3	14,5	20,3	21,3	21,9	21,0	16,6	12,1	11,5	15,7
Normal	9,1	10,1	11,5	13,3	15,9	18,7	20,5	20,7	19,2	15,7	12,0	9,5	14,7
Desvio	0	+0,5	+2,7	+2,0	-1,4	+1,6	+0,8	+1,2	+1,8	+0,9	+0,1	+2,0	+1,0
Máxima	13,8	15,0	19,9	21,7	19,6	27,1	28,3	30,0	28,3	22,5	16,0	15,2	21,5
Normal	12,7	14,2	15,9	18,4	21,6	25,0	27,4	27,8	25,5	20,5	15,8	12,9	19,8
Desvio	+1,1	+0,8	+4,0	+3,3	-2,0	+2,1	+0,9	+2,2	+2,8	+2,0	+0,2	+2,3	+1,7
Mínima	5,5	6,8	9,6	10,2	10,1	15,3	15,8	15,8	16,1	11,9	9,4	8,4	11,2
Normal	5,8	6,6	7,6	9,3	11,6	14,0	15,3	15,4	14,6	11,8	8,7	6,4	10,6
Desvio	-0,3	+0,2	+2,0	+0,9	-1,5	+1,3	+0,5	+0,4	+1,5	+0,1	+0,7	+2,0	+0,6

Humidade relativa (1866-1929)

	Janeiro	Fevereiro	Março	Abril	Maio	Junho	Julho	Agosto	Setembro	Outubro	Novembro	Dezembro	Ano
Média	83	86	76	73	81	75	71	59	64	73	82	86	76
Normal	78	77	74	74	73	71	70	70	71	76	78	80	74
Desvio	+5	+9	+2	-1	+8	+4	+1	-11	-7	-3	+4	+6	+2

Chuva (1866-1929)

Total	47,1	204,2	32,3	74,9	60,4	28,4	16,5	1,5	46,3	65,7	64,7	52,2	888,8
Normal	94,6	102,7	108,9	92,1	77,3	43,0	17,2	13,4	56,1	101,3	119,5	113,5	942,5
Desvio	-47,5	+101,5	-76,6	-17,2	-16,9	-14,6	-0,7	-11,9	-9,8	-35,6	-54,8	-61,3	-53,7

Número de dias de chuva (1866-1929)

Total	14	17	8	12	15	9	6	4	13	12	21	20	151
Normal	13	13	14	14	12	9	5	5	9	13	14	14	136
Desvio	+1	+4	-6	-2	+3	0	+1	-1	+4	-1	+7	+6	+15

Vento (1866-1929)

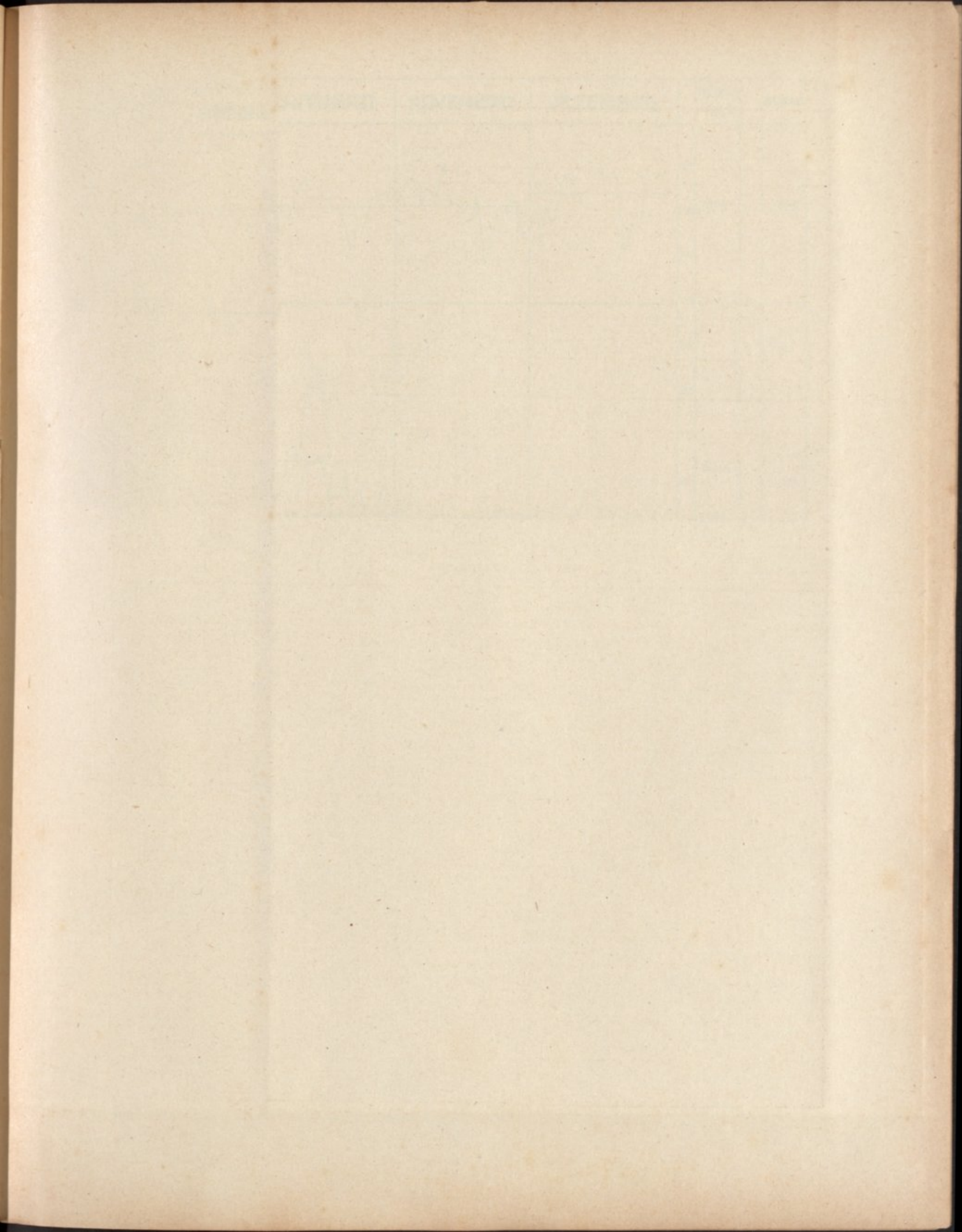
Média	11,3	12,0	10,6	10,7	10,5	9,7	10,5	9,5	7,4	9,0	13,1	10,7	10,4
Normal	13,8	14,7	15,5	14,6	13,5	12,6	12,7	11,7	11,3	11,7	13,0	14,0	13,3
Desvio	-2,5	-2,7	-4,9	-3,9	-3,0	-2,9	-2,2	-2,2	-3,9	-2,7	+0,1	-3,3	-2,9

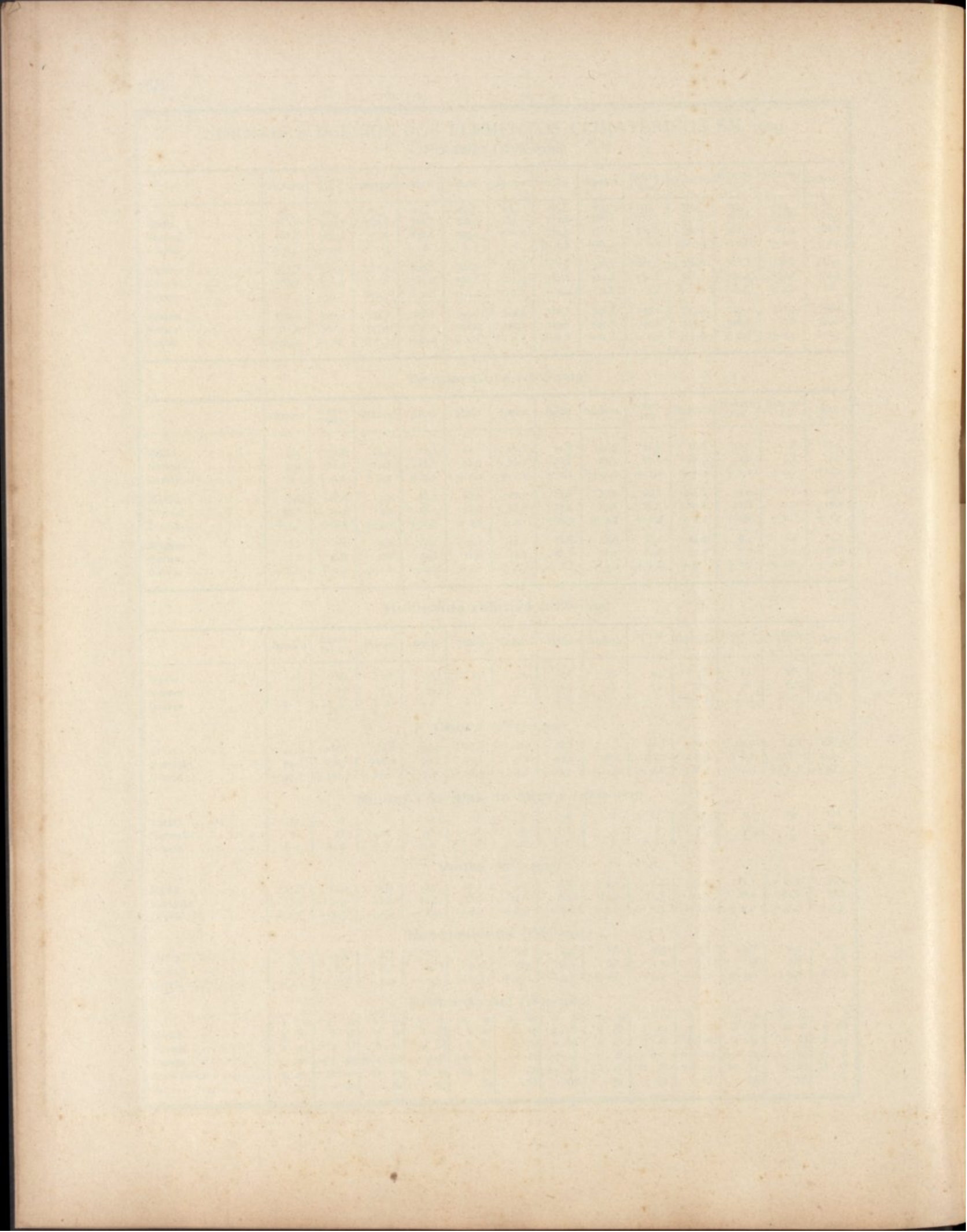
Nebulosidade (1866-1929)

Média	6,7	7,9	5,7	5,5	5,4	5,0	2,9	3,6	4,7	4,5	7,3	6,4	5,5
Normal	5,6	6,1	6,1	6,2	5,9	4,9	3,6	3,3	4,9	5,7	5,8	5,8	5,3
Desvio	+1,1	+1,8	-0,4	-0,7	-0,5	+0,1	-0,7	+0,3	-0,2	-1,2	+1,5	+0,6	+0,2

Brilho do sol (1891-1929)

	h m	h m	h m	h m	h m	h m	h m	h m	h m	h m	h m	h m	h m	h m
Média	4 00	3 11	7 10	7 38	7 44	8 19	9 55	9 38	7 44	7 04	3 13	3 00	6 35	
Normal	4 42	4 55	5 52	6 53	7 37	8 46	9 50	9 46	7 44	6 00	4 34	4 07	6 44	
Desvio	-42	-1 44	+1 18	+45	+7	-27	+5	-8	0	+1 04	-1 21	-1 07	-9	
Arco diurno	9 40	10 40	12 00	13 16	14 24	15 00	14 43	13 45	12 28	11 09	10 01	9 23	12 13	
%	40	30	60	57	54	55	67	70	62	63	32	32	54	





1929

