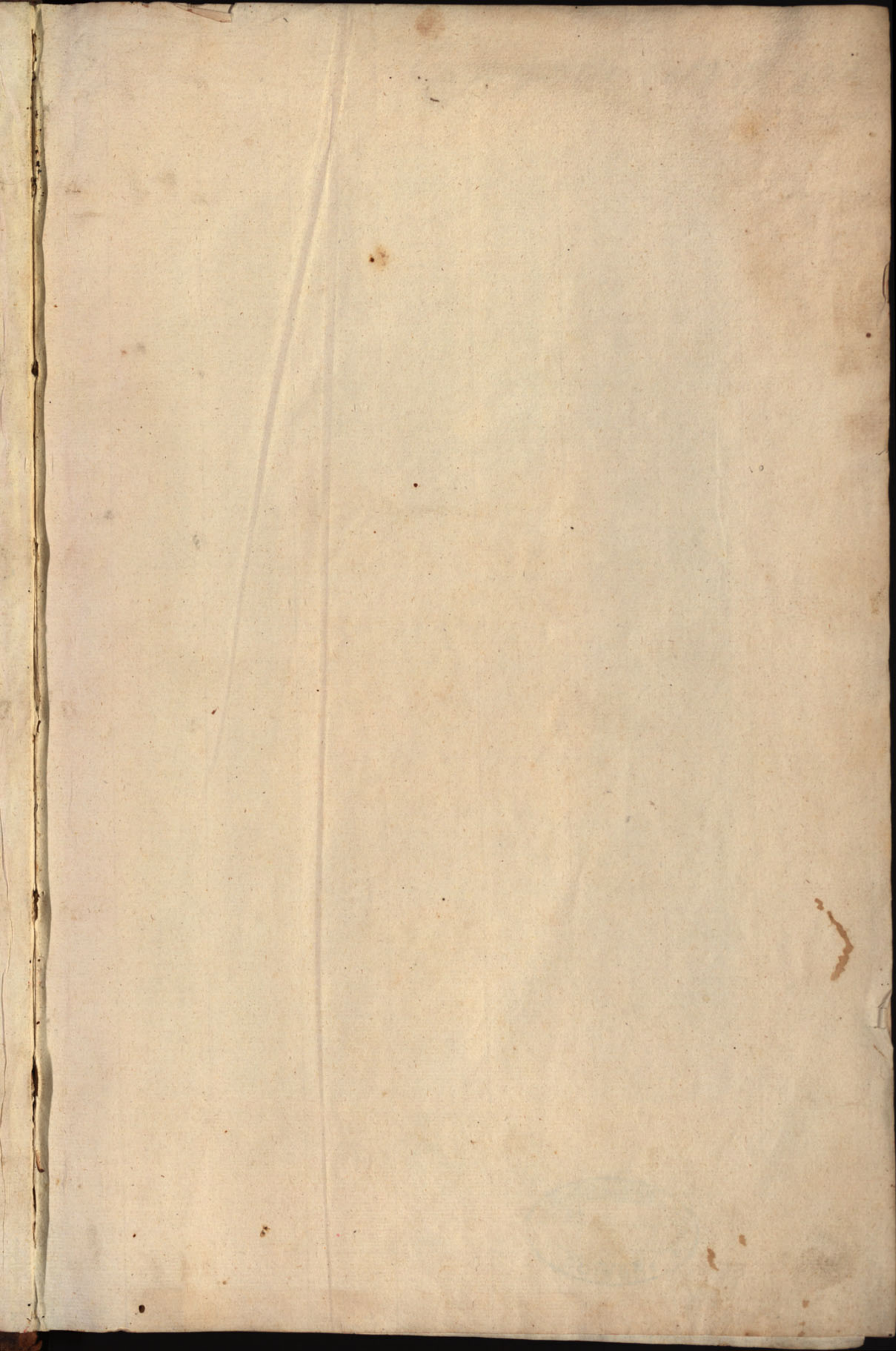
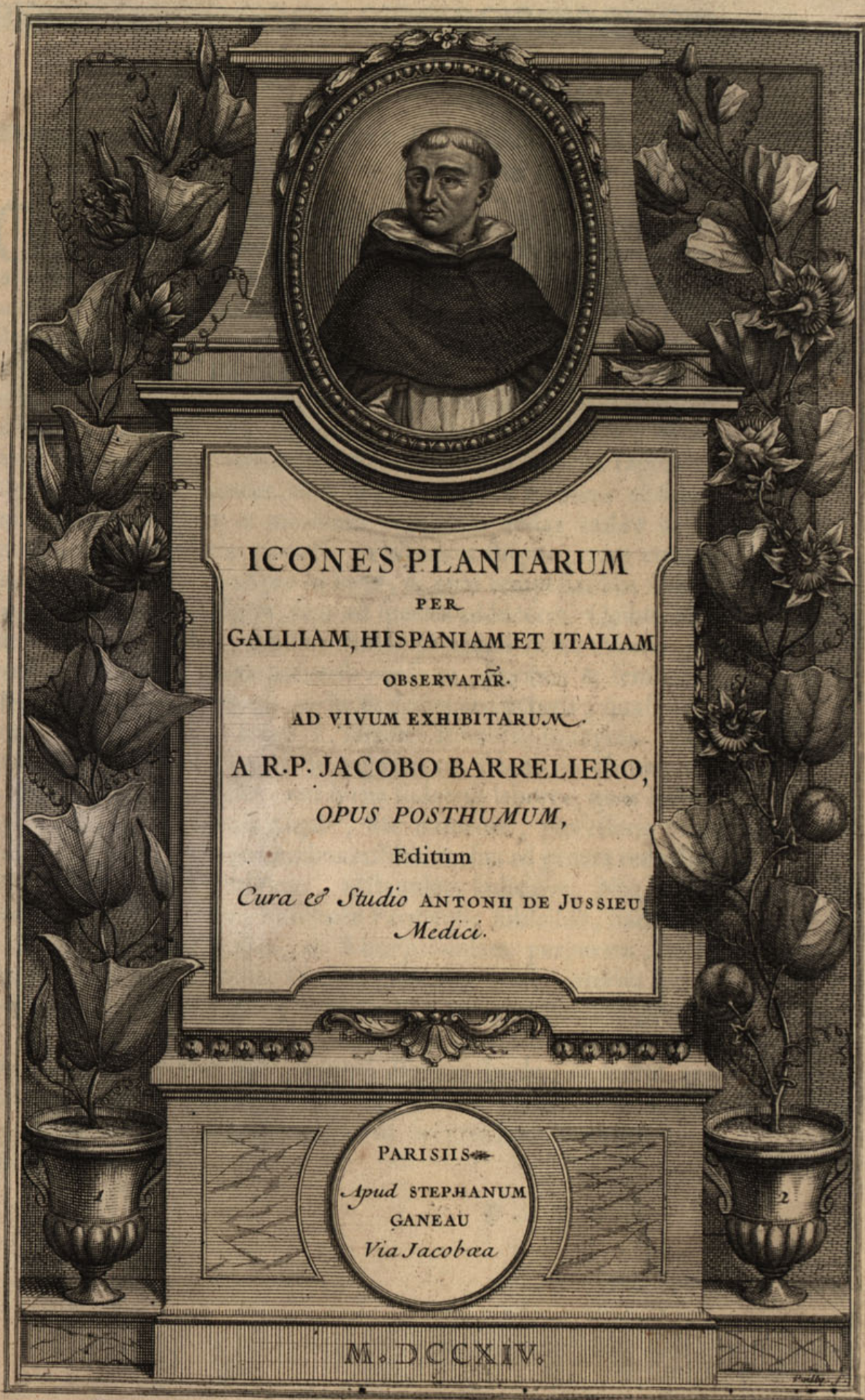


Est. 77
Tab. 13-10
N.º 199



1875-1876





ICONES PLANTARUM
PER
GALLIAM, HISPANIAM ET ITALIAM
OBSERVATĀR.
AD VIVUM EXHIBITARUM.
A R.P. JACOBO BARRELIERO,
OPUS POSTHUMUM,
Editum
*Cura & Studio ANTONII DE JUSSIEU
Medici.*

PARISIIS
*Apud STEPHANUM
GANEAU
Via Jacobæa*

M. DCCXIV.

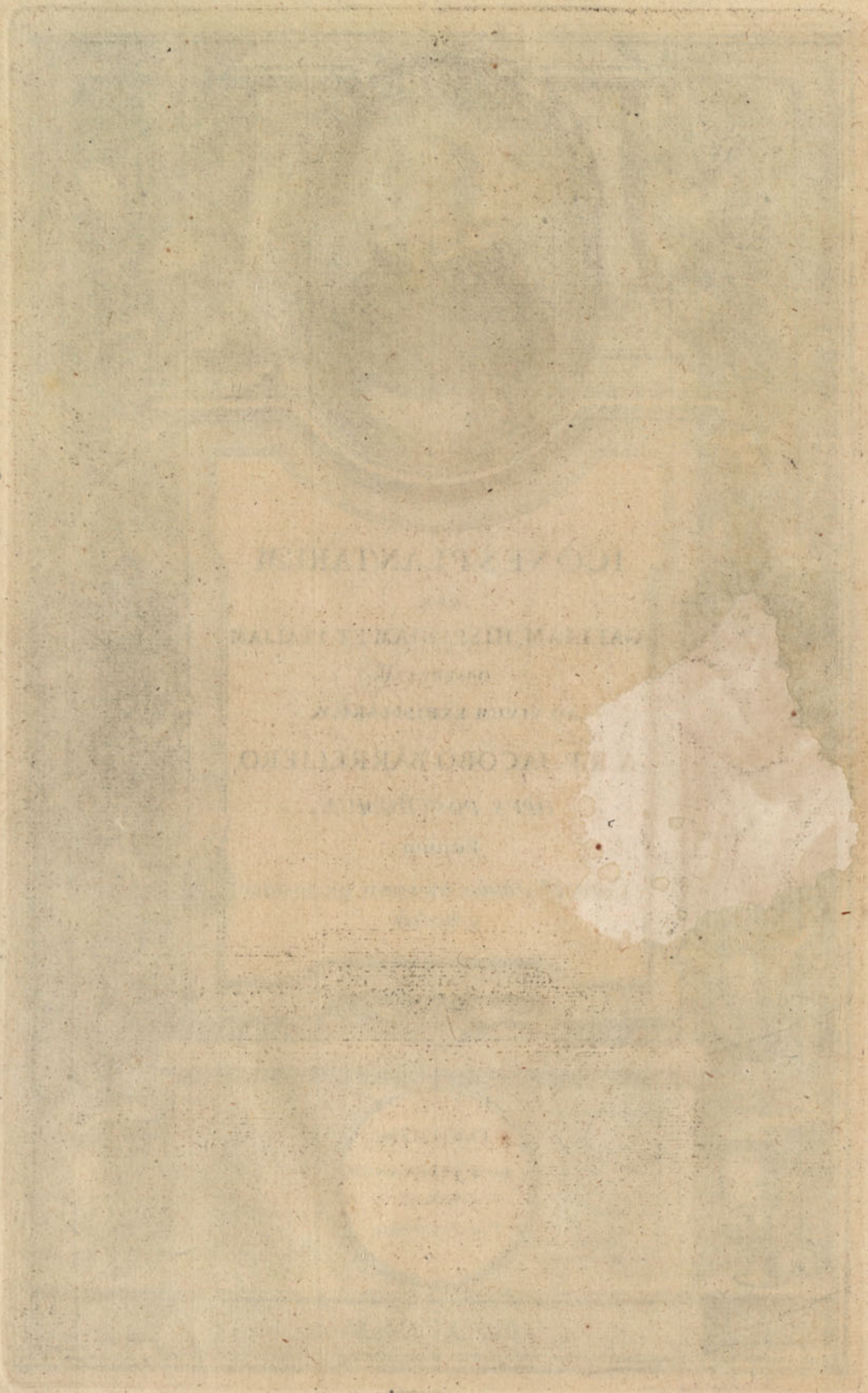
UNIVERSIDADE DE COIMBRA
JARDIM BOTANICO

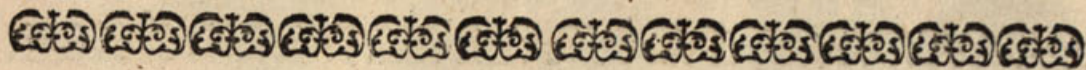
BIBLIOTECA DA UNIVERSIDADE

BIBLIOTECA DE PHILOSOFIA
Nº
COIMBRA

15241
COIMBRA

21-5-





A P P R O B A T I O

*Illustrissimi viri D. D. GUIDONIS CRESCENTII FAGON,
Regi ab omnibus Consiliis & Archiatrorum Comitibus.*

ORacula Sibyllæ Cumanæ ficcis arborum foliis ordine dispositis malignè commissa, & inducto venti turbine dispersa, irreparabile damnum credidit Antiquitas : in casu non dissimili, nobili laudum, & indignationis stimulo incitatus, assurgit injuriosi ultor silentii magnanimus *De Jussieu*, qui tandem Botanicæ minus studiosis custodibus & ærugini raptas, tot laborum illustris *Barrelieri* reliquias, inordinatas, benevolis, & de tantâ jacturâ dolentibus lectoribus, fere restitutas exponat. Ille nimirum vix puer, impatiens scire potestates herbarum, clam, è domo paternâ raptus ad Alpes velut alter Hercules, non quidem angues in cunis elidere, sed rupium anfractus & montium voragine audax exilire ut latentes, vitæ quanquam periculo, redimeret stirpes, quas congeneribus collocatas, variisque in locis, & anni tempestatibus observatas, certis tandem signis, suas ad species adduceret. Quibus sensim artibus instructus, mutilas *Patris Barrelieri Icones Plantarum*, ærugine corrosas, ordine perverso confusas, floribus & seminibus plerumque orbas, lynceis oculis & doctis conjecturis, quasi vaticinando, qui tenebris eriperet, surrexit animosus interpret. Quæ quidem peritiæ ferè incredibilis argumenta, fidem vix obtinerent, si tot non haberent testes, viri hujus indefessi labores, quot habuit auditores, dum in horto Regio, Me statuente, professoris vices gerens, plantas certis nominibus instructas, sua ad genera reductas, & virtutum honore decoratas, adstantibus indicaret. Nec minus intereà; per biennium, in scholæ Parisiensis subselliis, stadii Medici exercitiis incumberet, ut Monspeliensem purpuram, ostro Parisiensi recoctam iterum Doctor indueret. Nullo interim otio, indutiarum tempore, quam Botanicarum perigrinationum adoptivo labore recreatus. Natum igitur virum hunc, impavidam rebus in arduis servare mentem, magnâ dignum laude, & artem quâ *Patris Barrelieri Iconum* chaos diremit, merito cum plausu approbandam censemus. Marlitiis, quarto decimo Kalendarum, anno M. DCC. XIV.

F A G O N.



Extrait du Registre de l'Academie Royale des Sciences, du 23. Decemb. 1713.

Messieurs Geoffroy & Chomel, qui avoient été nommez pour examiner un Manuscrit présenté par Monsieur De Justieu, & intitulé, *Planta per Galliam Hispaniam & Italiam observata, &c.* en ayant fait leur rapport, la Compagnie a jugé que cet Ouvrage méritoit d'estre imprimé. En foy de quoy j'ay signé le présent Certificat. A Paris ce vingt-quatrième Decembre 1713.

FONTENELLE, Secret. perp. de l'Ac. Roy. des Sc.



Cyanus purpureus capite spinoso syriacus.



Stoebe Eruca fol. rubro Cyani flore Italicus.



Amaranthus minor pallidus, panicula tumidiore, singulari, spicata, cristata.



Amaranthus minor coccineus, panicula tumidiore, singulari, spicata, cristata.

N. 5.



Amaranthus minor aureus lata et cristata panícula.



Amaranthus minor coccineo purpureo lata cristataque in globul panícula.



I. *Calathiana Verna caeruleo purp.* Dalech.
II. *Calathiana Verna caeruleo purp.* Dalech. Io. Bauh.



II. *Gentiana fugax* Clus. Bauh. purpureo caeruleo.
I. *Gentianella fugax* Clus. Bauh. subcaeruleo.



511
Caprifolium erectum minus Xylostei Dodonaei species.



512
Teucrium caesio, et amplo rorismar flore Boeticum Clus.



513
Centaurium mai purpur-folys Cynara Pyrenaicum.



514
Centaurium maius luteum Alpinum.



I. Centaurium min. perfoliatum luteum Umbellati
 II. Centaur. min. perfol. luteo. crassioribus capitellis.



III Centaurium minus perfol. luteo. non Umbellatum
 rarioribus et crassioribus florum capitellis.



Bruscus seu Ruscus rotundifolius Vel Myrtacantha lan-
 folia



Agrifolium dorso folij echinato



519
Rubia Crenata incana. Buxifolio seu rotundi-
 folia incana



520
Rubia Minor spicata



521
Chamanchum marinum



522
Pyrethrum alt. min. cespit. radice Anthemidis
 flore, Ital.



I. Rapuncul. mont. gramun cornicul.
 II. Rapuncul. lanceolat. cornicul. III. caliculat.



Trachelium gramin minus non crenatum fl. caeruleum



Rapunculus corniculatus caeruleus minor.



Rapunculus corniculatus caeruleus maior.
 Ital.



Amelanchier Galloprouinciæ



Coccygia Theoph-Cotinus Plinij



Anthyllis Alsinifolia incana marina minima



Anthyllis Tri-Lychnites minima fl. albo.
S. S.
-hophyl.



*Anthyllus Lychnoides perenni rad. rixophylos
seu minor.*



Anthyllus Linifolia flore albo Polygonoides



Anthyllus recta trichophylos inuerso fl. albo hisp.



Anthyllus Alsinefolia Polygonoides maior.



Aster luteus alato caule Canaden.



*Aster autumn. latifol. paruo purpureo medio
lat. flore.*



*I. Asragaloides incana fl. purp. Lentis Siliq.
II. Asragaloides pusilla incan ampl. purp. fl.
III. Asragaloides pumila incana hispida fl. albo.*



Myrthi et Chamæleæ media plantula



Oxalis seu Acetosa Americana.



*Ariflex syl. mai.
angulosó folio.*



I. Asperula fl. carneo, acuto. II. obtuso folio.



Crucjata marina Villosa minor, duriuscula.



Melilotus maior, seu Cilicija, siliquosa, inodora, luteo, amplo flore.



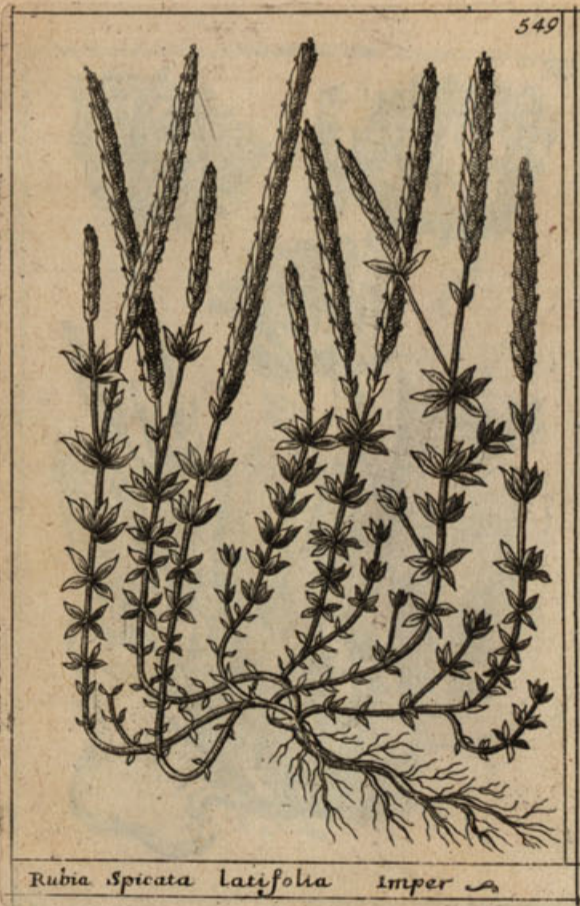
Lotus coronatus latifol. Siliquis nigris.



Polygonum angustifolium minus.



Polygonum angustifolium mai.





Aster legitimus Clus alter seu spinosus luteus.



Aster legitimus Clusij mollior luteus.



Anthyllis leguminosa mont. caeruleo flore.



Anthyllis leguminosa Vesicaria lutea.



555

Myrrhis Cicutaria min-perennis πολυγαῖος



556

Tapsia tenuifolia lucido rigidoque folio hisp.



557

Astragaloides mont-incana mai. albo flore.



558

Tribulus terrestris minor incanus Hispan.



559

Polygonum maritimum minimum Thymi folio.



560

I. Polygonū marit. maius incarnum II Polygonū rectum



561

Brunella odorata Iustanica flore violaceo



562

Prunella latifolia Italica flore carneo



Oxyacantha spinosa minore folio
Mes pilus Anthedonoides Th. minor



Oxyacantha angustifolia non spinosa
Hypericum fruticans Candā Robini



Ranunculus aquatilis lato et foeniculi fol Ital.



Ranunculus aquatilis foeniculi folio





I. Antomon II. Cardamomi species III. Ponæ.



Abrotanum fem. incanū albo Achilleæ flore Cretic.



*Arisarum serpentinum rotundiore folio radice
globosa Italicum*



Dracunculus palustris Polonicus Coru.



Anthyllis leguminosa lutea Italica



Anthyllis lunaria fl. luteo Ital.



Anchusa angustifolia villosa fol. hisp.



Anchusa angustifolia dentata folijs hisp.



579
Anthyllis polygonoides angustifolia.



580
Anthyllis Lychnites arvensis, seu minor angustifol. fl. albo.



581
Ranunculus tenuifol. luteus grumosa rad. Soractensis seu Ital.



582
Ranunculus tripolitanus grumosa radice fl. Phoeniceo Imp. H.6.



Rubia latis limifolia Mot. Virginis.



Cruciala montana minor flore caeruleo.



Malva Canadensis luteo purpureo
pleno flore arbore scens



Malva rosae sulfureo folio anguloso et
folio ficus Tartarica

? *Aethaea*





Atractilis carulea incisis folio hisp.



Carlina minima caulodes hisp.



Atractilis hisp. integro et cinereo folio, fl. citrino



Atractilis hisp. tenuifolia fl. luteo

L. 6.





Aconitum reticulata radice flore sulphureo albicante latifolium.



Aconitum reticulata radice flore sulphureo albicante angustifol.



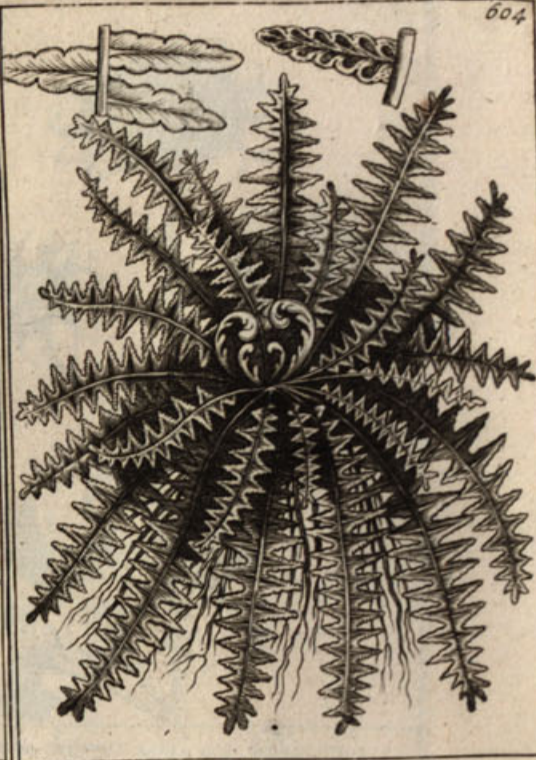
Nepetha mont-purpurea maj. Sparsa spica.



Nepetha tuberosa violacea spicata min. hisp.



Asplenium crispum Subrotundis dentatisque foliorum alis.



Asplenium maius oblongis serratis foliorum alis.



Aster conyzoides angustiss. linariae fol. hisp.



Aster angustifolius Tripolij flore.



Aquilegia rosea carulo-viol. rara.



Aquilegia degener uirescens stellata-rosea.



Anthora Vera flore luteo.



Thora Italica Seu Napellus minor flore ceruleo



611

Agrimonium odoratum.



612

Agrimonoides Sem. glabro.



613

Aquilegia inuversa pleno flore.



614

Aquilegia cornicul. violacea umbella reflexa.





Aquilegia Stellata flore violaceo latifolio.



Aquilegia Stellata flore violaceo latifolio crispo



Aquilegia Stellata albo-violaceo variegata.



Aquilegia Stellata maxima alba
μελανόστυλος



Aquilegia promiscua uario flore.



Aquilegia stellata simplex. uolaceo-purpurea mai.



Aquilegia stellata purpurouiolac. minor.



Aquilegia stellata purp. albis foliorum acuminibus.

T. 6.







Aquilegia stellata crispa minor uiolacca



Aquilegia stellata crispa minor rubra



Antirrhinum maj. Saxat, angustif. foliis flore purpureo. min.



Antirrhinum maj. angusti folium amplo flore purp. Romanu



Amaranth. Setot. maj. purpur. oblonga. Sparsa; Spica sem. nigro



Amaranth. Setotia. maj. purpurascens. tenuioribus Spicis et flagell. sem. nig.



Amaranth. purpureus, crassioribus Setis, mutante crispa tuba, Sem. nigro



Amaranth. maj. caecineus, Sparsis et longioribus thyrsi flagell. Sem. nig.



Amaranthus min. Simplicis panicula Sem. nig



Amaranth min. coccineus simplicis et mutante panicula Sem. albo.



Amaranth. purpurascens tenuibus stibus mutante et crispa tuba, Sem. nig.



Amaranth. caudatus thyrsoides Sem. nigro



Amaranthus tricolore folio, e viridi pallidis flozeulis



Amaranth. maj uirentibus spicarum paniculis, sem. nig.



*Amaranth. maj purpurouid. erectis congestisque
Spica flagel. Sem. nigro.*



*B.7 Amaranthus maj purpurouid. tenuibus transuersis
Spicant flagelis, sem. nigro.*









Amaranth. maj. Serot. arborese nutantib. rosetis flagell. Sem. carneis



Amaranth. maj. præcox nutant. rosetis flagell. Sem. carneis



Alectorolophos Italica luteo pallida



Alectorolophos Italica versicolor spicata



Arum Aegypti Vulgat rotunda minoris rad.



Arum Aegypti rotunda crassa que rad.



Arum Aegypti longa radice.



Arum Aegypti transversa et repente rad.



671
Amaranth. min. Serot. obsolete rubente Spica, Sem. nig.

672
Amaranthus minor atropurp. cristat Spicis.



673
Arbutus oblongo, et acuto fructu.

674
Arbutus Vulgaris.

H.7



Aquilegia Stellata alba.



Aquilegia Stellata caerulea.



Aquilegia corniculata crispa long.



Aquilegia corniculata rosea altera.



Amaran. mai. purp. vario. thyr. flag. Sem. nig.



Amaran. prac. min. coccin. erect. flag. Sem. alb.



Amaran. min. viol. purp. breu. cong. acu. spi.



Amaran. uiridi Spica Indic. minor.



Veronica mas, recta angustifolia Spica caerulea



Veronica mas, recta latifolia Spica caerulea



Valeriana coerulea urtica folio



Valeriana coerulea altius inciso urtica folio



Marrubium album Setico paruo et rotundo folio.



Marrubium album hisp. maj.



Polygonum mont niueum roseum maius hisp.



M-7
Polyponum mont niueu rgeu minus compartoribus foliolis
hisp.



689
Marum hisp. paruo oblongo obtuso folio

690
Marum thymi folium incanum Spicatum crenato fol. pulgci Odore hisp.



691
Viola montana lutea Subrotundo crenato folio

692
Viola montana caerulea tricolor folio Subrotundo crenato
 N. 7



Marum album hisp. minus Dorychnij folio



Marum hispanicum nigrum flore purpureo Piperella hisp.



Viola maritima minor. flore violacea.



Viola tricolor hortensis violacea alba lutea inaequali fol.



Trifolium Alopecourum latifolium Spica longa



Trifolium Alopecourum angustifolium elatius



Gr. Typhim Phalaroid pilosa Spic. aquaticum bulbos
Gr. Typhim Plantaginif Spica arisid genuculatis II



Gr. Typhim Phalaroid rraj bulbos aquaticum .II
Gr. Typhim Phalaroid rraj bulbos aquaticum .I



Vitis Cœtica alba laciniatis folijs



Vitis Corinthiaca alba ὠδύσα φῦλλος



Gr. arven. panic. crisp. hyant. fol. genicul. minus. I.
Gr. aru. panic. crisp. pallid. seu maius. II.



Gramen Miliori panicula minus.



Panax Kōgrypos, racemosa, Canaden.



Eruca maxima Canaden. lutea.



Panax Heracleum, altè acutè et tenuius. incisè folijs Italicum.



Panax Heracleum minoribus et rotundioribus folijs An Lazerpitum Pestlob.



Pentaphyllum mont. minus luteo Tormenilla flore cineraceum



Trifolium mont. luteo Tormenilla flore cineraceum



Polygonatum latifol. fl. alb. maj. sporato I. Polygonat. latifol. spicat flore albo Virginia II.



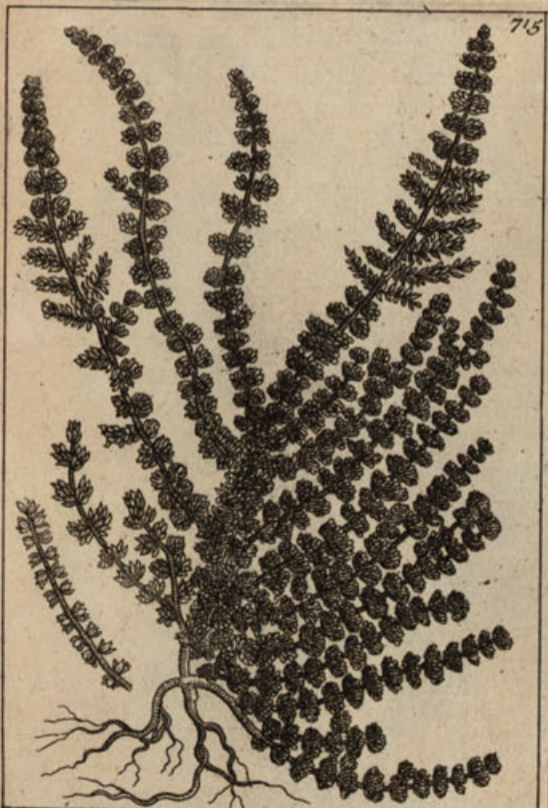
Polygonatum latifol. spicat. majus flore albo Canada



Polygonum fruticosum erectum hisp.



Polygonū fruticosū supinū ericoide: cinericū Thymi folio hisp.



Polygonū supinū fruticosū Verticillatū fol. minim. hisp.



Polygonū fruticans supinū maioribus folijs hisp.



717

Grannen Typhinum maritimum longius radicum



718

Grannen Caninum marit. spicatum echinatis glumis



719

Polygonatum ramos. perfoliat. luteum Alpinum.



720

Polygonatum latifol ramosu flor albo minore German.



721

Polygala mont Ital fl. aureo



722

Astragalus incanus tomentosus pallido globoso fl. Ital.



723

Polygonatum ramosum flore luteo maus seu luteol. et Angustifol fl. pal. Canaden.



724

X7

Polygonatum racemosum flor. albo Canaden.



725

Polygonum mont. niveum polyanthes



726

Polygonum mont. niveum minus



727

Pentaphyllum minus luteum Alchimilla facie hispida



728

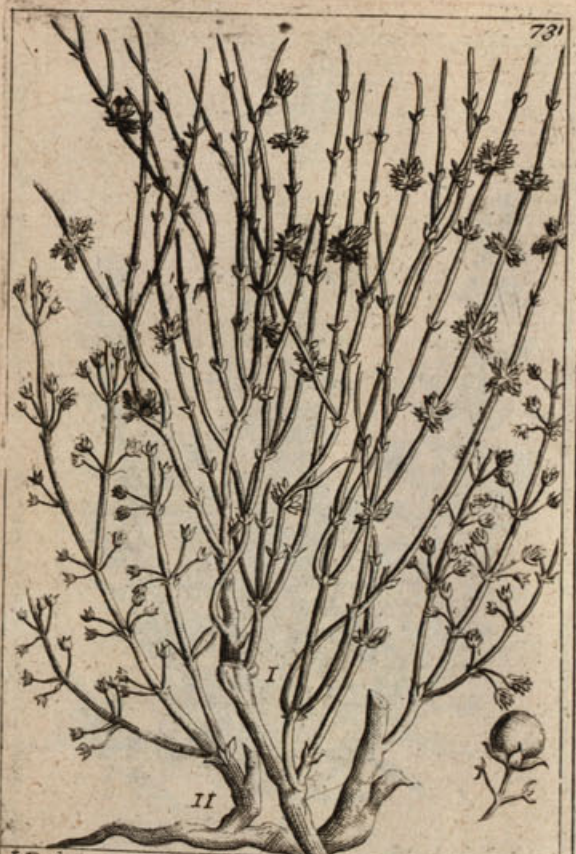
Alchymilla minor, hirsuta cineritia Italica



Pinus sylvestris minor cono paruo Pol Cori



Picea ὄξυπέταλος Polonica Coruini



*I Polygonum frutic botroides hisp medio I. Clus.
II Polygonum frutic botroides Narbon minl. Clus.*



*III Polygonum fruticans Botroides maus hisp.
IV Polygonum frutic αφύλλοι or assioribus flagell.*



Polygonum incanum rotundifolium Halymoid-fruticosum hisp.



Thlaspi fruticosum semper virens albo Cretici flore



Nepetha angustifolia minor, hisp.



Nepetha saxatilis caerulea minima hisp.



737

Pimpinella Saxifraga hircina maior folijs alte incisis Mont. Ital.



738

Pimpinella Saxifraga hircina minor mont fol. alte incisis



739

Pimpinella maxima Canad. longius spicata



740

Acacia Americ. albo Cytisi flore Cor.

B 8



I. Valeriana minor Cornucopioides alba Indica
II. Valeriana min. Cornucopioides rubra Hisp.



Valeriana Alpina saxat minor fl. albo.



Gr. Eranthemū palust tenui et sparsa Bryzq
panicula



Gr. Eranthemū Supinū congesta Bryzq panic.





Plantago angustifolia serrata hispan



Plantago angustifolia lanuginosa incana



Pithyusa minor subrotundis et acutis fol.



Pithyusa angustis acutisq. Esula fol. annua

E 8



I Gr. Crucis, seu Cruciatum tetradachylon.
 II Gr. Dactylum spicarum aristis geniculatis.



Gr. Miliaceum mai-nutante panicula arundinacea.



Trifolium Alopecurum mai fl. purp. stell. capite.



Alchimilla argentea mont. pentaphyll.



I Viola tricolor sylv. subrotundo fol. purpure. II angustifol. fl. albo III. caesi.



Orontium minus villosu angustifol. fl. purpure.



Viola Mariana minor, caerulea, fol. subrotundo, calice corniculato



Viola mont-minima fl. albo, parvo.



761

Anonis trifolia pallidis nutantibusque flosculis maritima



762

Anonis non spinosa trifolia glabra luteo purpurascens saxatilis



763

Papaver Rhoeas flore carneo pleno



764

Argemone lutea Pona

H 8



Asperula erecta caerulea incana angustifolia.



Asperula caerulea supina latifolia.



Marrubium hup. rotundifol. album maius. sculansfoliū



Marrubium repens flore albo Exot



I. Melampyrum luteum coma caerulea B.
II. Melampyrum luteum coma alba B.



I. Scabiosa alba succisa folio Pol.
II. Scabiosa sulfurea incisis folijs Pol.



Marum tenuifolium Thymi facie Hispan.



Tragopogon comosum seu crispis et
Capillaribus folijs Hispan.



I. Polygonum aquaticum, minus
II. Minus.



I. Trixago Chamadryos folijs.
II. Trixago altius serratis folijs



Ononis non spinosa Villosa Viscosa hisp.



Ononis lutea, Trixaginis folio, maritima.



Thymum angustifolium An-Serpillum
Zyg. Theophr.



Thymum incanum Camphoratum



Thymum viridifolium



Thymum angustifolium breuifolium

M. 8





Tanacetum inodorum tenui folium magno Bellidis flore.



Tanacetum inodorum latifol. Alp. magno Bellidis flore.



Thymus Sylvest frondosum oblong folijs hisp.



Tragoriganum Dycamni capite hispanicum



789

Limonium minus olea folio supino alterum



790

Limonium minus olea folio. Πολύκλαδον.



791

Ranunculus minim. Ap. Col. luteus.



792

Anemone latifolia flava. 1^o Clus. y



Limonium medium Globularia folio mai.



Limonium medium Globularia folio min.



Linum Sylvestre fruticosum crispum hisp. paruo flore albo



Linum Sylvestre albu Oxyphyllum



Lavendula Serrato folio.



Lavendula multifido folio.



Tragopogon Reseda min. fol. erectu.



Tragopogon Reseda min. fol. supinu.



Jacobea mont. Betonica^a fol.



Jacobea lini folia Hispanica



Leucoium min. J. aucundula fol. ob sol fl. angust.



Leucoium min. fruticans purp. Alyssi folijs.

S. 8.



Limonium minus cordatum seu folio retuso.



Limonium minus obtuso folio Vinibus foliosis.



Thlaspi Thymi fol. Vtriculo Subrot mucronato hisp.



Thlaspi spinosum hisp.

T. 8.



Thlaspi sylvinum minoribus fol. congener
hisp.



Thlaspi pratense erectum angustifol. vorticulis
subrotundis hisp.



Tragopogon montan. angustifol. flore ferrugineo Ital.



Tragopogon mont. fl. atropurpureo Italicum.

V. 8



Trachelium saxat Bellidis fol caruleū Creticū



Sirechas Citrina globoso et amp. Flore Cretica



Thlaspi cordatum minus flore albo insipidum



Myagroides Subrotundis Serratisqo foljis fl. albo



Ledum folio Sampsuei



Chamæcistus Supinus hyssopi foliis uillos.



Linum fruticans leptophyllum hisp.



Linum mont luteum Italicum



Tithymalus Lini folio major, Italicus.



Tithymalus mont Esula folio minor Italicus.



Tithymalus marinus latifolius Italicus.



Tithymalus marinus rotundifolius Italicus.



Valeriana tuberosa Imperati seu Thelephij rad.



Scabiosa coerulea Iauana Bontij.



Tithymalus Amigdaloides minimus glaber



Tithymalus Amigdaloides minor subglaber.



Tithymalus marinus acuto lini folio.



Tithymalus bulbosus. Apios Fuch.



*Tithymalus marinus folio retuso
Terracina*



*Tithymalus nemorosus acutiori folio
dulcis*

B. 2



825

Libanotis tenuifolia altera ferula folio et ferulae Italicae



826

Libanotis tenuifolia ferulae Semine Ital.



837

Thelephium angustifolium minus serratum purpureum.



838

Thelephium mai subrotundo folio floribus albis







Thlaspi mont. alb. Siliqua hastata acuto globularia foli.



Thlaspi mont. serrato capite folio fl. purpurasc. umbellato



Thlaspi limifolium erectum fl. albo turbinato Vericulo Ital.



Tonhaspi seu Leucoum mont. luteum subrotundo Thlaspi Vericulo, Ital.



Verbana Indica Myuros



Verbana nodi flora Cretica uslo longiore



Trifolium fragiferum minus oblongo capite Ital.



Trifolium fragiferum maius, repens minori et rotundiore capite



Verbena nodiflora capite oblongo seu Verbenaca nodiflora Imperati.



Soldanella marina longo et sinuoso fol. seu Convolvulu marin. lutesc. soldanella congener Imperati.



Lonchitis mollis lanuginosa Cetherac facce minor hisp.



Lonchitis mollis lanuginosa Cetherac fucie



859

Lagopus minor supin-molli et compresso capite flor. albo.



860

Lagopus minor eratus capite globoso stellato flor. purpur.



861

Thlaspi mont. Bellidis fol. flore albo.



862

Alyssum Cretic. incan. orbiculati sil.

1.9.



I. *Trifolium luteum cochleatum echinata minus*
 II. *Gramen cap. globoso echinato minus.*



Trifolium luteum capite rotundo, folliculoso Ital.



Trifolium peregrinum alter flore luteo.



Trifolium siliquosum fl. violaceo Lusitan



871



Trifolium nemorosum capite ovato villosa rubescente

872



Trifolium pratense minus purp. Bellidis flore cap. globoso



Laurocerasus

874



Pyracantha semper-virens

M 9



875

Leucoium purpur Bellidis folio maius,



876

Leucoium minus rotundi folio flore purpur, Chamaleucoium rotundi fol. min. fl. purp.



877

Laurus latifolia Indica



878

Persca Arbor Semper Virens aromati

N 9



I. *Lotus angustifolia, lutea major.*
 II. *Lotus angustifolia, incana, spicata.*



Lotus angustifolia incana pallida minor.



Trifolium prat. supra et infra humi merso.



Trifol. anven. supra. Verticillatum.



Thlaspi aureo Leucoij fl. sil rotund. maiv.



Leucium mont. angustifol. pallido flore



Thymalus palust. villos. mollior. erectus.



Thymal Paralus rubentibus, et compressioribus folijs.





891

Veronica mas surrecta elatior seu Lysimachia spicata caerulea.



892

Ranunculum Alopocourum fl. albo. Ital.



893

*I Thlaspi Crœtæcum Ibericus folio fl. albo
II Thlaspi incanum Mechliniense Coruui fl. albo*



894

*I Thlaspi Anglicum fl. albo Coruui
II Thlaspi Supinum minus fl. albicante*

Rg



Teucrium fruticans amplo et albo flore Ital.



Teucrium frutic. incanum Cretic. fl. purpur.



Thymum Creticum incanum capitatum



Thymum Creticum Pona Verticillat.



Thlaspi luteum βρανοβερμον



Thlaspi biscutellatū Hieracij fol. pallido fl.



Lagopus angustifolia minor erectior.



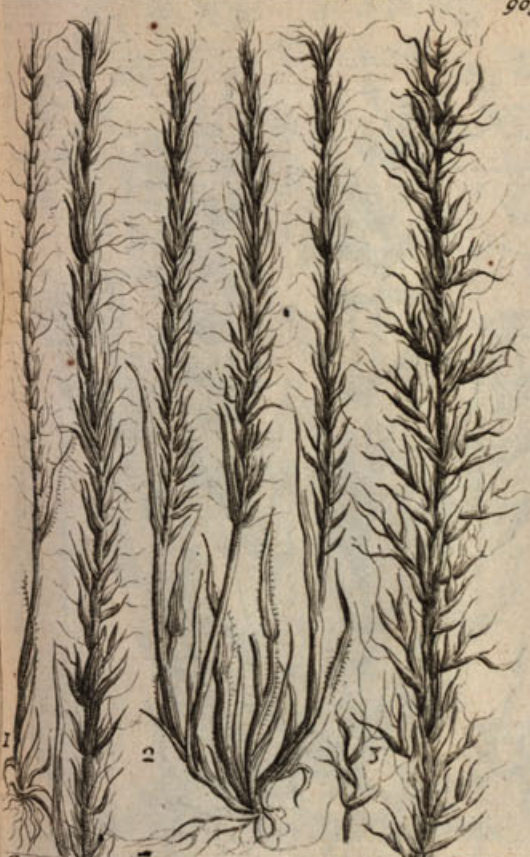
*Lagopus altera angustifolia minor et verior.
capite brevior.*



Lilac carulea laciniatis folijs.



The frutex Chinensis Tsia Japonensis



*Gr. Lolium spurium hirsuta arista genic.
I. minus II. medium seu Vulgare III. maximum.*



*II. Lolium aquaticum acerosum Phoenix aquat.
II. Gr. Caryophyllum loliacum repens.*



907

II

I

I Thlaspi Leucosylva facie flore albo
 II Thlaspi Thymifolium fol. rotundo utricul fl. albo



908

I

II

I Thlaspi linifolium min cineripium fl. albo
 II Thlaspi Alysson incarnum luteum lunatoutric.



909

Tithymalus dulcis tuberosa rad.



910

X9

Tithymalus Dendroides mai. et uerior, Ital.



I. *Thlaspi linifol.* min. flore, albo. Virescens
 II. *Thlaspi Album* leucocoryth. et fol. Italicum



I. *Thlaspi minus incan* fl. alb. subrot utricul.
 II. *Thlaspi Alysson incan* lut. lunato utriculo.



Lagopus creticus incanus, marinus, spica rubente.



Trifol. Asphaltites Canad. Siliquos.





Narc. latifol. alb. mediocroc. cal. medioc. praecox



Narciss. latifol. Sulphur. maxim.



Narciss. Sylv. albicinctus flore minor.



Narciss. Sylv. pallidus aurea minor serot.



Narciss. Sylvototus albicans minor.



Narciss. Sylv'albicavis tuba luteis minor.



Narc. latifol. albo-pallidus mediolani praecox minor.



Narc. latifol. Suffraganeus praecox minor.



Narciss. albic. cal. aureo pressiori croceis oris minor.



Narciss. albic. cal. aureo pressiori croceis oris maior.



Narciss. Sylv. pallidus, tuba lutea minor. vulg.



Narciss. Sylv. pallidus, tuba aurea maior.



Narciss. albic. cal. aureo amplo minor.



Narciss. albic. cal. aureo amplo maior.



Narciss. albo pall. calice aur. plano roseus Vvaldenee.



Narciss. albo pall. calice lut. plano Stellatus Wal.



Narciss. polyanth. præc. Sulfur. medius stellat. calic. et croceo.



Narciss. polyanth. præc. Sulfur. maxim. calice croceo oris pall. et fimbriatis.



Narciss. præcox tot. alb. maior



Narciss. præcox tot. alb. medius





Narciss. racocissimus lacteus calice aureo



Narciss. luteopallidus cal. intense aureo.



Narciss. tuba alb. nutante st. longa et angusta tuba.



Narciss. alb. nut. flore oblonga et angusta pallida tuba minor.





Narciss. pall. cal. aureo medioe. Serot. Waldenec med.



Narciss. albo pall cal aureo amplo mai. Waldenec



Narciss. tot. alb. nutans ampla tuba.



Narciss. tot. alb. amplo nutante fl.



Narciss latifol. alb. mediocro ceus Serot. amplo cal. maior. Janec. vulgo.



Narciss alb. cal. lu. paruo Serot. min. Vannec. min. vulgo.



Narciss alb. mediocroc. Stell. paruo. cal. Serot. Rom.



Narciss alb. mediocroc. Stell. majori cal. Serot. Rom.



Narciss. albic. medio pall. maior amplo flore



Narciss. albo sulf. cal. aureo minori, maxim. Serot.



Narciss. albo sulf. mediocroc. stell. minor Serot. Roman



Narciss. alb. mediocroc. medius Stellat Serot. Roman





Narcissus totus Sulfureus Anglica facie flore singulari
Caret.



Narciss. Sylvestris albus luteo tubæ fimbriatæ



Narciss. luteo Sulf. flore pleno minor serot.



Narciss. max. Tradiscanti totus luteus flo pleno.

971



Narciss. niueus mediocroc. minor, roses serot.

972



Narciss. niueus mediocroc. maxim. roseus serot.

973



Narciss. niueus mediocroceus Stellat. minor serot.

974



Narciss. niueus mediocroceus Stellat. maior Calice crispo et diuino serot.

O. 10



Narciss. Sylu. totus luteus minor.



Narciss. Sylu. pallid. tuba aurea minim.



Narcis. pall. cal. aureo flo. pleno maxi.



Nar. max. Tradis. fl. pl. cal. luteo fol. sulfur.

P 10



Narciss. pall. cal. aureo labiis inuorsis.



Narciss. albi. cal. aureo labiis inersis.



Hyac. Ital. S. Bernardo



Hyac. Ital. Pellucino

Q 10



Narciss. Perficus luteus Vernus Coriunj.



Narcissus autumnalis luteus minimus.



Hyac. Medicus Cappucino affinis



Hyac. Rubicus

R. 10

987



Hyac. Januario

988



Hyac. Passa Januario

989



Lysimachia latifolia spicata lutea Lusitan.

990



Lysimachia angustifolia spicata lutea Lusitan.



Tanacetum inodor, leucanth. Alpin.



Tanacetum minus albo Millefol. flo. odor.



Narciss. autumn-albus latifolius.



Lilionarcissus vernalis angustifolius flore purpurascente.



Lycium latifolium hisp.



Lycium angustifolium hispanicum



Lycium fruticosum angustifolia minima fl. albo Hispan.



Lycium pumila caryophyllata flori rubello Ital. Haemorrhoidali. Alben.



999

Leucotium minus purp-angusti folium longiori et breviori folio ob solito fl.



1000

Leucotium minus angusti folium luteum hisp.



1001

Linum Sylvestre mont. acuta fol. fl. alba.



1002

Linum Sylvestre latifol. flore allucante

X. 10



1003
Linum Sylu fruticans trichodes thymi folio polyanthè



1004
Linum Sylu frutic- angustifolium



1005
Lychnis cerollaria umbellifera Alpina flore purpureo



1006
Lychnis coronaria alba umbilico carneo



Linum syl. latifolium



Linum Syl. acutifolium



Lychnis Linifolia



Lychnis marina



Lycopsis angustifolia minor hisp.



Lycopsis spatulae folio hispica



Linum sylvestre latifolium Vinoso amplo fl. Ital.



Linum hisp. acutis folijs amplo fl.



Thlaspi Alsines Teucrioides folio cordato pericarpio



Eruca sylvestris minor lutea Bursa pastoris folio Italica



Lychnis corniculata maior seu latifolia



Lychnis corniculata minor seu angustifolia