

10 Sábado.	18 Domingo.	23 Sexta-feira.
11 Domingo.	19 Segunda-feira.	24 Sábado.
12 Segunda-feira.	20 Terça-feira. — <i>Termina o semestre de verão. Termina o ano lectivo.</i>	25 Domingo.
13 Terça-feira.		26 Segunda-feira.
14 Quarta-feira.		27 Terça-feira.
15 Quinta-feira.		28 Quarta-feira.
16 Sexta-feira.	21 Quarta-feira.	29 Quinta-feira.
17 Sábado.	22 Quinta-feira.	30 Sexta-feira.

JULHO

1 Sábado.	11 Terça-feira.	22 Sábado.
2 Domingo.	12 Quarta-feira.	23 Domingo.
3 Segunda-feira.	13 Quinta-feira.	24 Segunda-feira.
4 Terça-feira.	14 Sexta-feira.	25 Terça-feira.
5 Quarta-feira.	15 Sábado.	26 Quarta-feira.
6 Quinta-feira.	16 Domingo.	27 Quinta-feira.
7 Sexta-feira.	17 Segunda-feira	28 Sexta-feira.
8 Sábado.	18 Terça-feira.	29 Sábado.
9 Domingo.	19 Quarta-feira.	30 Domingo.
10 Segunda-feira.	20 Quinta-feira.	31 Segunda-feira. — <i>Termina o ano escolar.</i>
	21 Sexta-feira.	



ERRATA

CORRIGIR AS SEGUINTE LEITURAS PARA A FORMA INDICADA:

- Pág. 119 — Eduardo Pereira Gomes *para* Eduardo Augusto Pereira Gomes.
- Pág. 139 — Maria Esmeralda Leite Rainho *para* Maria.....(L.^{da}).
- Pág. 140 — António Monteiro Pais *para* António Martins Pais.
- Pág. 154 — Maria Dadila.....*para* Maria Dalila.....
- Pág. 157 — Maria Luísa Correira *para* Maria Luísa Correia.
- Pág. 161 — Maria Amélia Gabrito da Paz *para* Maria Amélia Galrito da Paz.
- Pág. 165 — Maria de Lurdes.....Azeredo Mendes *para* Maria de Lurdes.....
Azevedo Mendes.
- Pág. 167 — Humberto Manuel Acheman.....*para* Humberto Manuel Ache-
mann.....e João Albino da Cruz Cameiro *para* João Albino da
Cruz Carneiro.
- Pág. 169 — Maria Ortênsia..... *para* Maria Hortênsia.....
- Pág. 177 — António Carlos Borge Nobre *para* António Carlos Borges Nobre,
António Marinho de Andrade Moreira Pires de Lima *para* Antó-
nio Moreira Pires de Lima e António Rodrigues Perry
Nava *para* António Perry Nava.
- Pág. 178 — Carlos Augusto Correira *para* Carlos Augusto Correia
- Pág. 179 — Isabel Maria de Almada Meneses Pimentel Camões *para* Isabel
Maria Camões de Mendonça e Jaime Marques Grito
para Jaime Marques Grilo
- Pág. 180 — Jozz Guilherme *para* José Guilherme e José Henriques
Varela *para* José Henriques Varela.
- Pág. 184 — António Manuel Saldanha *para* António Manuel
Saldanha, António Maximino *para* António Máximo
e António da Silva Freiras *para* António da Silva Freitas
- Pág. 196 — Augusto Camacho Vierira *para* Augusto Vieira.
- Pág. 200 — João António Bravo Vivente *para* João Vicente.
- Pág. 206 — Marianela Jacobethy *para* Marianela Jacobetty.
- Pág. 222 — Ilda Maria Rodrigues de Figueiredo *para* Ilda Maria Rodrigues
Moreira de Figueiredo.
- Pág. 229 — António Miragaia Gilhoto *para* António Guilhoto.
- Pág. 231 — Gualdino *para* Geraldino

- Pág. 235 — Vitorino de Azevedo Canelhas *para* Vitorino Canelas.
 Pág. 237 — Arnaldo Pires *para* Arnaldo Peres
 Pág. 244 — Alice Natália Simões *para* Alice Simão
 Pág. 243 — Vasco Goncha *para* Vasco Goucha
 Pág. 252 — Humberto Acheman *para* Humberto Achemann
 Pág. 253 — Eduardo Sebastião *para* Eduardo Sebastião
 Pág. 255 — Joaquim Manuel Gomes *para* Joaquim Gomes Mota.
 Pág. 256 — António Maria Callaper *para* António Calapez.
 Pág. 257 — Ciências Jurídicas *para* Curso Complementar de Ciências Jurídicas e Ciências Político-Económicas *para* Curso Complementar de Ciências Político-Económicas.
 Pág. 260 — António Campos Filino *para* António Felino.
 Pág. 263 — Aníbal José da Silva *para* Aníbal da Silva e Costa, José Francisco Cordeiro *para* José Caseiro e Marinela *para* Marianela
 Pág. 284 — Francisco Moreira *para* Fernando Moreira
 Pág. 285 — João Carlos Martins *para* João Carlos Monteiro
 Pág. 286 — Casimiro Fezzaz *para* Casimiro Ferraz
 Pág. 291 — Zélia Gonçalevs *para* Zélia Gonçalves.
 Pág. 299 — Manuel João Pires *para* Manuel João Duarte Pires
 Pág. 300 — Maria José Galvão *para* Maria Gaivão

TRANSPORTAR OS SEGUINTE NOMES E AS RESPECTIVAS REFERÊNCIAS PARA OS LUGARES QUE VÃO INDICADOS:

- Pág. 183 — Alberto de Oliveira Vilaça *para* a relação de alunos ordinários, a pág. 176.
 Pág. 242 — José Albertino de Castro Pires Freire de Andrade *para* a relação de alunos voluntários, a pág. 243.
 Pág. 285 — João Carlos Monteiro Raposo Beirão *para* a relação de alunos distintos da disciplina de Mecânica Racional (Licenciatura em Ciências Matemáticas), a pág. 281.
 Pág. 286 — Luís Duarte Lopes *para* a relação de alunos distintos dos cursos preparatórios de Engenharia Civil, Mecânica e Electrotécnica, a pág. 284.

INSERIR NA PÁGINA INDICADA, NOS LUGARES QUE LHES CORRESPONDEM ALFABÉTICAMENTE, OS SEGUINTE NOMES E REFERÊNCIAS:

- Pág. 199 — Francisco Manuel Lopes Vieira de Oliveira Dias — 13, 14, 15, 16, 17.

ÍNDICE

	Págs.
Relatório	5
Oração de Sapiência	23
PESSOAL UNIVERSITÁRIO	
Assembleia Geral da Universidade	47
Senado Universitário	51
Reitoria, Secretaria, Tesouraria e Gerais	53
Biblioteca Geral	57
Faculdade de Letras	59
Estabelecimentos da Faculdade de Letras	65
Arquivo e Museu de Arte	67
Faculdade de Direito	69
Instituto Jurídico	73
Faculdade de Medicina	75
Estabelecimentos da Faculdade de Medicina	83
Faculdade de Ciências	91
Estabelecimentos da Faculdade de Ciências	97
Escola de Farmácia	103
Estabelecimentos da Escola de Farmácia	105
Instituto de Climatologia e Hidrologia	107
Quadro geral dos professores	110
MOVIMENTO DO PESSOAL	
Reitoria, Secretaria, Tesouraria e Gerais	119
Biblioteca Geral	120
Faculdade de Letras	121
Arquivo e Museu de Arte	126
Faculdade de Direito	126 ✕
Instituto Jurídico	128
Faculdade de Medicina	128
Faculdade de Ciências	135
Escola de Farmácia	141
QUADROS DE DISCIPLINAS — PROFESSORES QUE REGERAM AS AULAS TEÓRICAS — ALUNOS INSCRITOS	
Faculdade de Letras	145
Faculdade de Direito	173 ✕
Faculdade de Medicina	189
Faculdade de Ciências	211
Escola de Farmácia	239

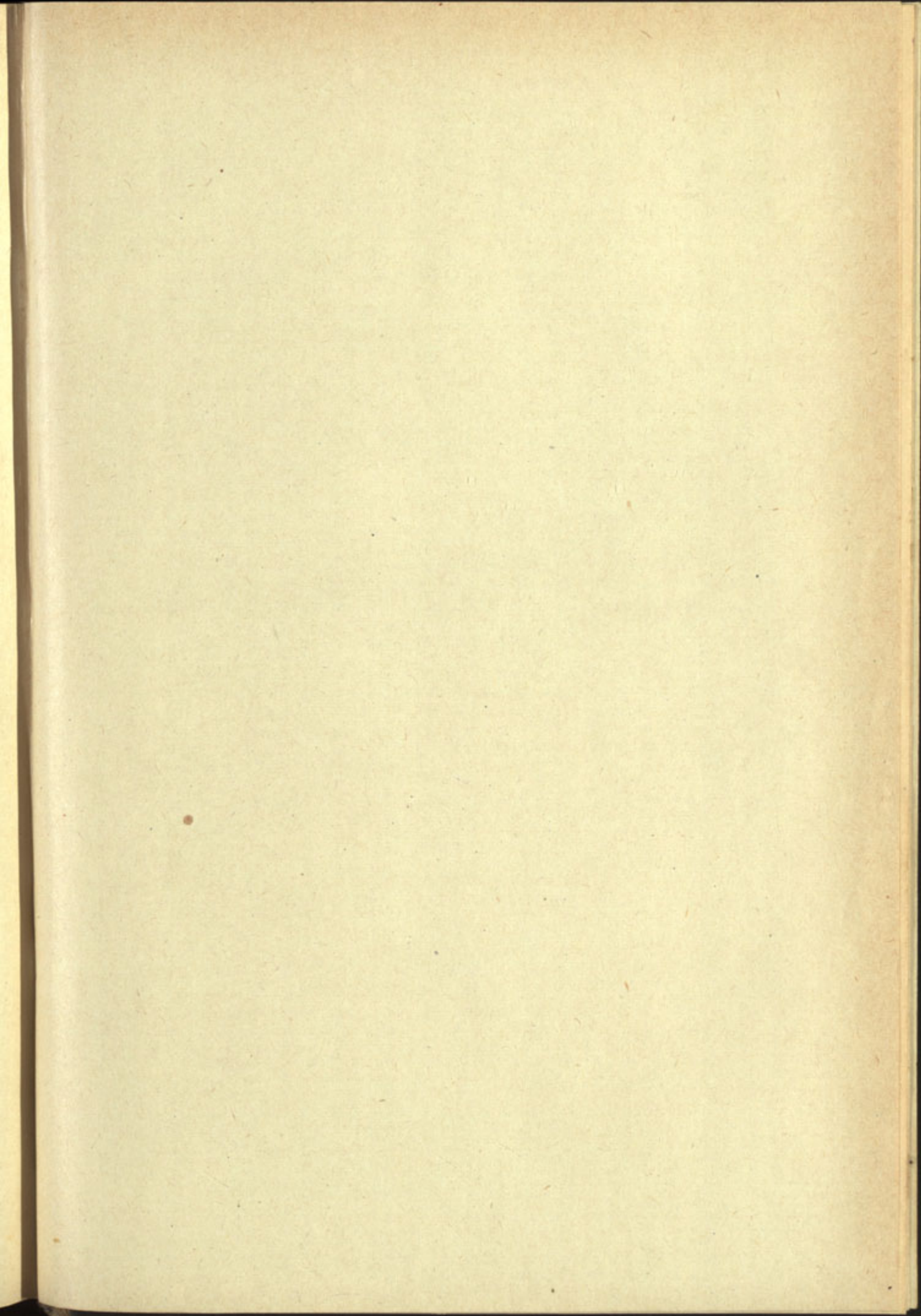
MOVIMENTO ACADÉMICO

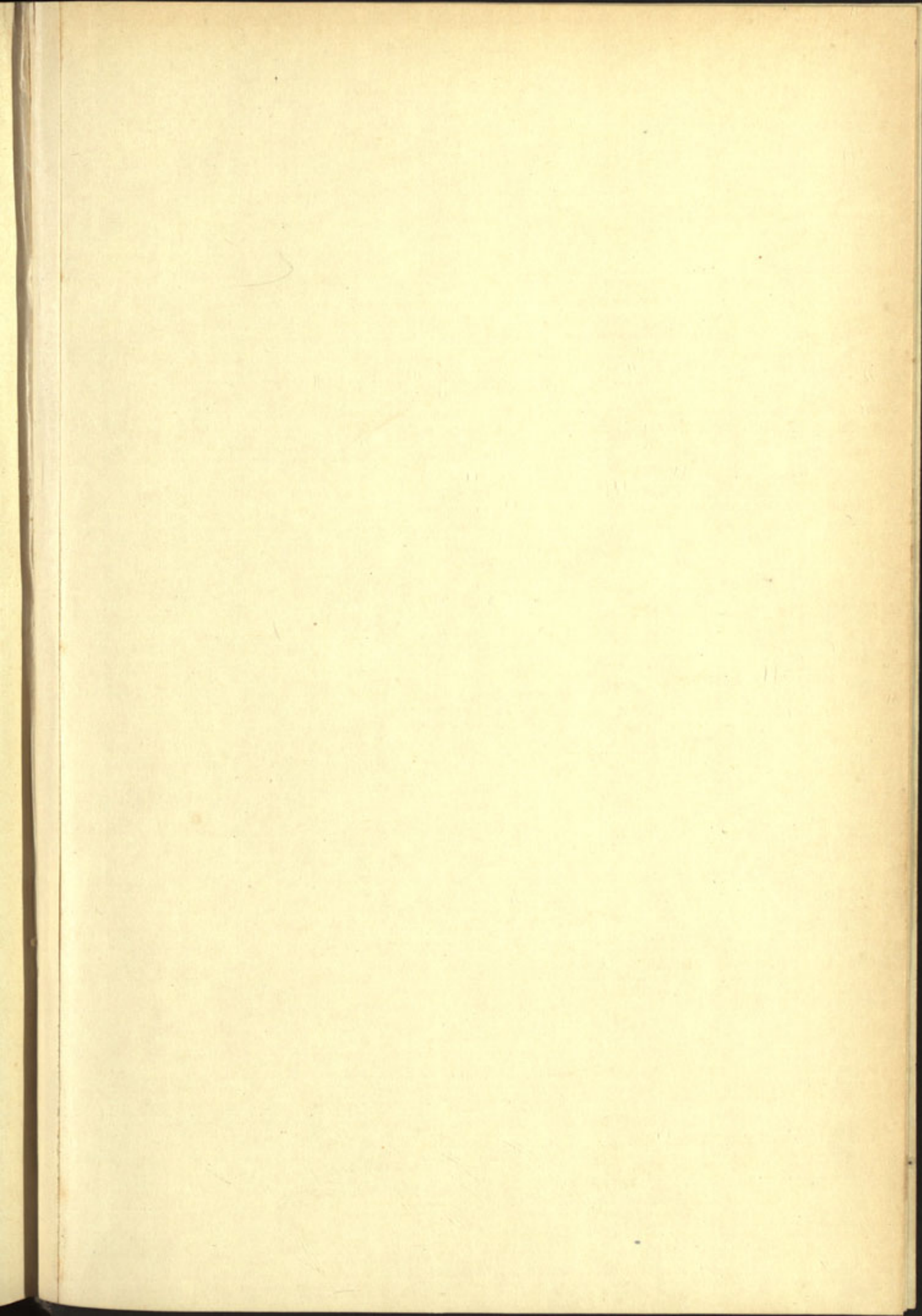
Faculdade de Letras	245
Faculdade de Direito	253 X
Faculdade de Medicina	259
Faculdade de Ciências	279
Escola de Farmácia	287
Bolsas de estudo, isenções e reduções de propinas	293
Mapas estatísticos	304
LEGISLAÇÃO, DESPACHOS, CIRCULARES, INSTRUÇÕES	329 X

ÍNDICE ALFABÉTICO

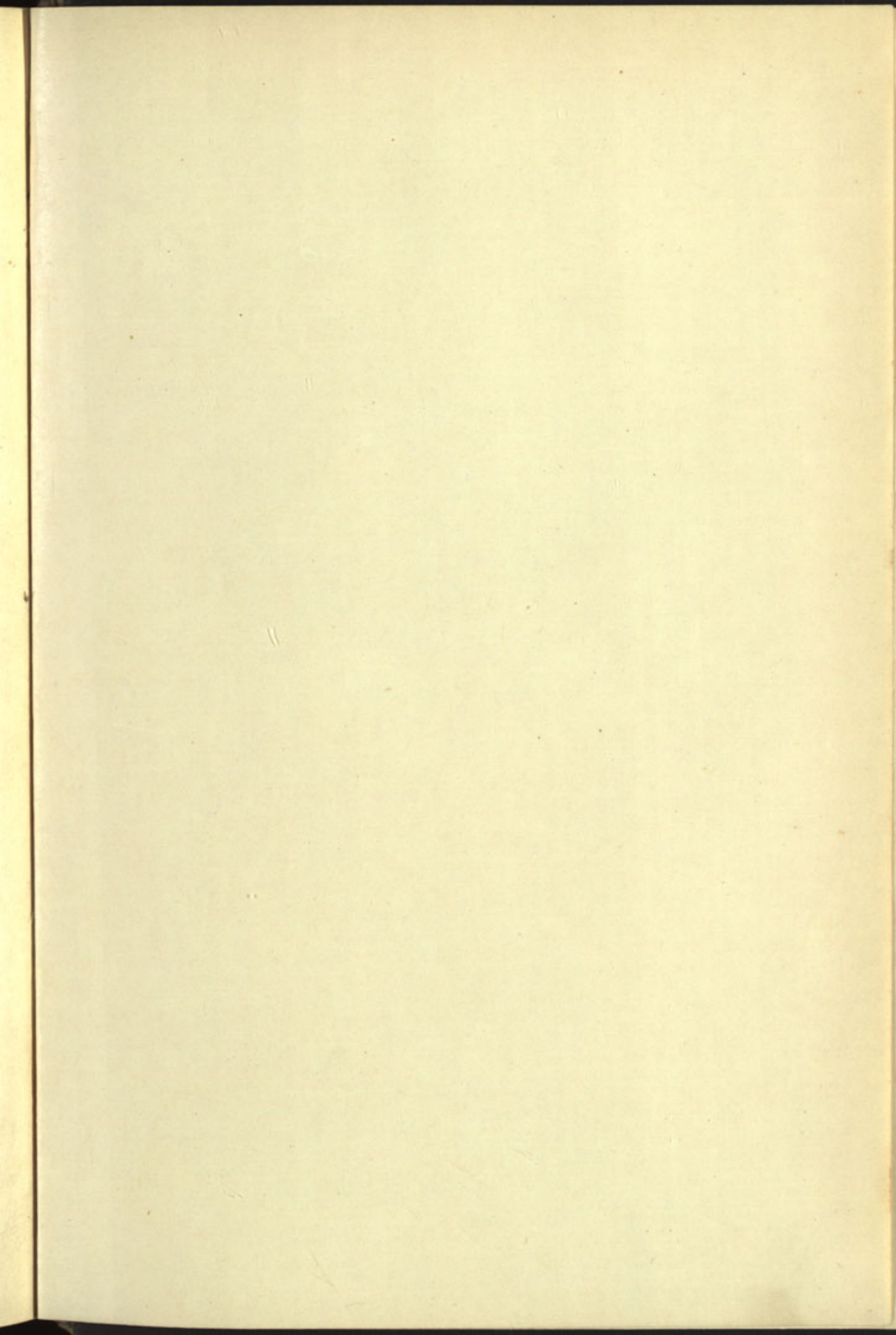
Pessoal docente	337
Pessoal administrativo, técnico, auxiliar e menor	341
Alunos	345
Condições de ingresso na Universidade (indicação dos diplomas respectivos)	481
Planos de estudos e outras disposições regulamentares (indicação dos diplomas respectivos)	482
Edital sobre matrículas, inscrições, propinas, etc.	487
Tabela de propinas	497
Calendário académico	499





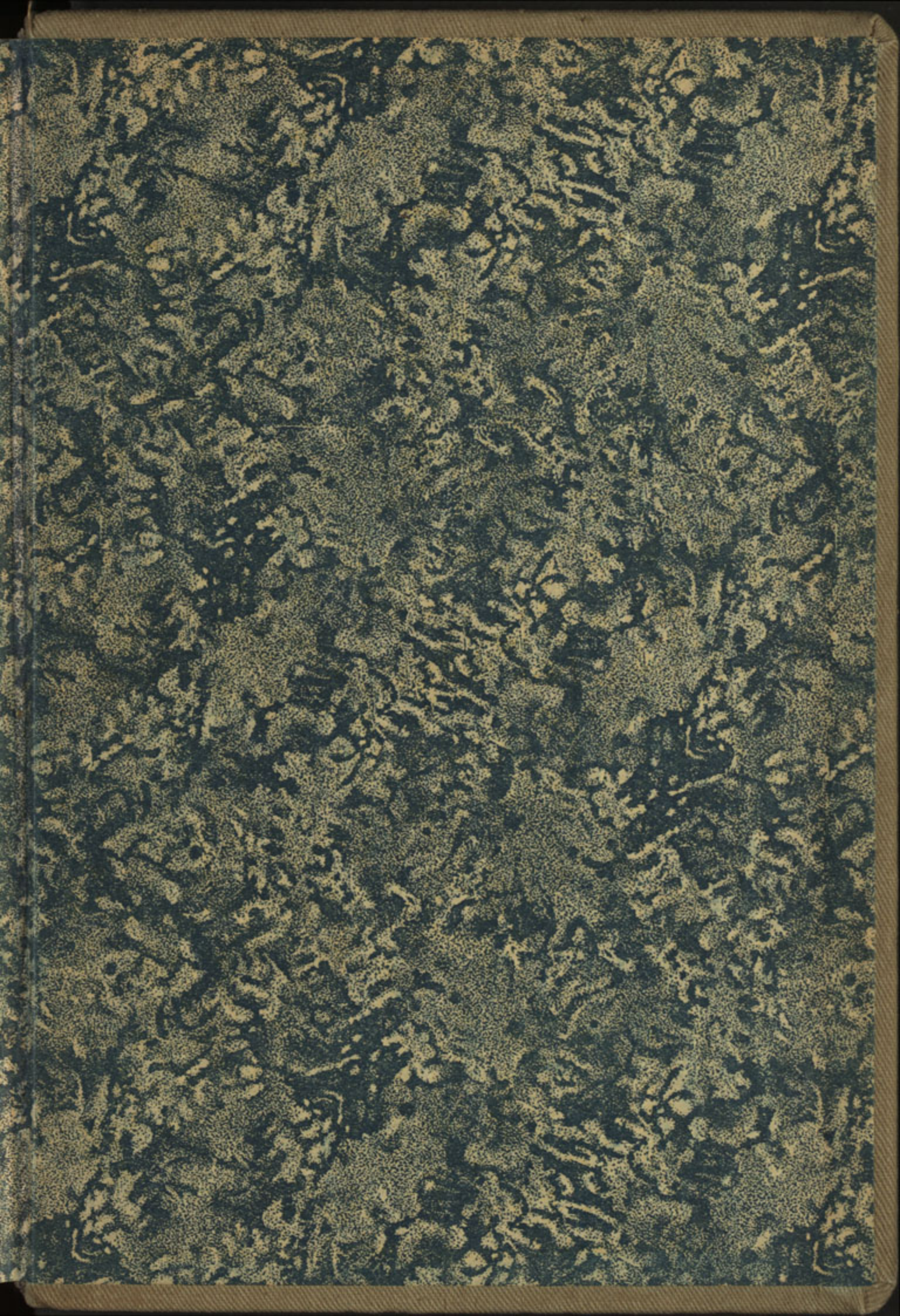


364
Long mud.



314
1/2





THE
DAILY
19
C



ANUÁRIO
DA UNIVERSIDADE
DE COIMBRA

1949-1950

