

Vianna do Castello

Edade em que se prostituiram					Inscrição		Toleradas existentes em 31 de dezembro do anno precedente	Apresentadas	Numero total de toleradas em exercicio	Destinos e Baixas constantes do registo.					
Com menos de 16 annos	Dos 16 aos 18 annos	Dos 19 aos 21 annos	Dos 22 aos 30 annos	Com mais de 30 annos	Voluntaria	Coerciva				Ausentes	Fugidas	Mortas	Termo de responsabilidade	Rehabilitadas por	
											Casamento	Fundos de reserva e outros recursos			
—	4	11	6	—	20	1	—	—	—	—	—	—	—		
—	5	10	8	—	22	1	—	—	—	—	—	—	—		
—	4	10	6	2	19	3	—	—	—	1	1	—	—		
—	4	10	10	—	24	—	—	—	—	—	—	—	—		
—	3	13	7	2	25	—	—	—	—	—	—	—	—		
—	20	54	37	4	110	5	—	—	—	1	1	—	—		

Quadro LX

Concelho de

Annos	Numero total de mulheres inscristas	Estado			Filiação		Instrucção		Profissão anterior á Inscricção						
		Solteiras	Casadas	Viúvas	Legítimas	Illegítimas	Analphabetas	Sabem ler	Creadas	Costureiras	Operarias		Outras profissões	Sem profissão	Com exercicio de prostituição em outros pontos
											Fabris	Agrícolas			
1897	8	6	1	1	6	2	8	—	4	1	2	1	—	—	—
1898	10	8	1	1	7	3	8	2	4	1	3	1	—	1	—
1899	12	9	2	1	8	4	9	3	5	1	3	2	—	1	—
1900	13	10	2	1	9	4	9	4	4	2	4	2	—	1	—
1901	13	12	1	—	10	3	13	—	6	2	1	1	2	1	—
TOTAL	56	45	7	4	40	16	47	9	23	7	13	7	2	4	—

Villa do Conde

Edade em que se prostituiram					Inscrição		Toleradas existentes em 31 de dezembro do anno precedente	Apresentadas	Numero total de toleradas em exercicio	Destinos e Baixas constantes do registo					
Com menos de 16 annos	Dos 16 aos 18 annos	Dos 19 aos 21 annos	Dos 22 aos 30 annos	Com mais de 30 annos	Voluntaria	Coerciva				Ausentes	Fugidas	Mortas	Termo de responsabilidade	Rehabilitadas por	
											Casamento	Fundos de reserva e outros recursos			
1	2	2	3	—	8	—	—	8	2	1	—	—	1	—	4
1	2	4	3	—	10	—	4	14	6	2	—	1	—	—	5
1	3	5	2	1	12	—	5	17	8	3	—	—	1	—	5
1	3	4	4	1	13	—	5	18	9	2	—	1	—	—	6
—	1	6	6	—	13	—	6	19	9	3	—	—	—	—	7
4	11	21	18	2	56	—	20	76	34	11	—	2	2	—	27

Quadro LXI

Concelho de

Annos	Numero total de mulheres insc- ptas	Estado			Filiação		Instrucção		Profissão anterior á Inscricção						
		Solteiras	Casadas	Viuvas	Legítimas	Illegítimas	Analphabetas	Sabem ler	Creadas	Costureiras	Operarias		Outras profissões	Sem profissão	Com exercicio de prostitui- ção em outros pontos
											Fabris	Agrícolas			
1897	5	5	—	—	5	—	3	2	2	—	—	—	—	3	—
1898	7	7	—	—	6	1	5	2	5	1	—	—	1	—	—
1899	4	4	—	—	4	—	4	—	1	—	—	—	—	3	—
1900	12	12	—	—	12	—	10	2	3	—	—	—	—	9	—
1901	6	6	—	—	6	—	5	1	2	—	—	—	—	4	—
TOTAL	34	34	—	—	33	1	27	7	13	1	—	—	1	19	—

Villa Real

Edade em que se prostituiram					Inscrição		Toleradas existentes em 31 de dezembro do anno precedente	Aparentadas	Numero total de toleradas em exercicio	Destinos e Baixas constantes do registro						Ficam existindo para o anno seguinte
Com menos de 16 annos	Dos 16 aos 18 annos	Dos 19 aos 21 annos	Dos 22 aos 30 annos	Com mais de 30 annos	Voluntaria	Coerciva				Ausentes	Fugidas	Mortas	Rehabilitadas por		Casamento	
											Termo de responsabilidade					
—	1	1	3	—	5	—	0	—	14	1	3	1	1	—	—	8
—	2	1	4	—	3	4	8	2	17	10	—	2	—	1	—	4
—	3	—	1	—	2	2	4	11	10	12	2	—	—	—	—	5
—	3	7	2	—	8	4	5	2	19	6	—	1	—	—	—	12
—	1	3	2	—	6	—	12	—	18	6	—	—	—	—	—	12
—	10	12	12	—	24	10	38	15	87	35	5	4	1	1	—	41

Quadro LXII

Concelho de

Annos	Numero total de mulheres insc- ptas	Estado			Filiação		Instrução		Profissão anterior à Inscipção						
		Solteiras	Casadas	Viúvas	Legítimas	Illegítimas	Analfabetas	Sabem ler	Creadas	Costureiras	Operarias		Outras profissões	Sem profissão	Com exercicio de prostitui- ção em outros pontos
											Fabris	Agrícolas			
1897	1	—	—	1	1	—	1	—	—	—	—	1	—	—	—
1898	7	7	—	—	7	—	7	—	—	—	—	—	—	7	—
1899	4	4	—	—	4	—	4	—	2	—	—	—	—	2	—
1900	1	1	—	—	1	—	1	—	—	—	—	—	—	1	—
1901	4	4	—	—	4	—	4	—	—	1	—	—	—	3	—
TOTAL	17	16	—	1	17	—	17	—	2	1	—	1	—	13	—

Villa Real de Santo Antonio

Edade em que se prostituiram					Inscrição		Toleradas existentes em 31 de dezembro do anno precedente	Apresentadas	Numero total de toleradas em exercicio	Destinos e Baixas constantes do registo					Ficam existindo para o anno seguinte
Com menos de 16 annos	Dos 16 aos 18 annos	Dos 19 aos 21 annos	Dos 22 aos 30 annos	Com mais de 30 annos	Voluntaria	Coerciva				Ausentes	Fugidas	Mortas	Rehabilitadas por		
											Termo de responsabilidade	Casamento			
—	—	1	—	—	1	—	—	—	—	—	—	—	—	—	—
—	1	—	5	1	7	—	—	—	7	—	—	—	—	—	—
1	2	1	—	—	4	—	—	—	4	—	—	—	—	—	—
—	—	—	1	—	1	—	—	—	1	—	—	—	—	—	—
—	—	2	2	—	4	—	—	—	—	—	1	—	—	—	—
1	3	4	8	1	17	—	—	—	12	—	1	—	—	—	—

Quadro LXIII

Concelho de

Annos	Numero total de mulheres inscrip- tas	Estado			Filiação		Instrucção		Profissão anterior á Inscripção							
		Solteiras	Casadas	Viúvas	Legítimas	Illegítimas	Analphabetas	Sabem ler	Creadas	Costureiras	Operarias		Outras profissões	Sem profissão	Com exercicio de prostitui- ção em outros pontos	
1897	2	2	—	—	2	—	—	—	2	—	—	—	—	—	—	2
1898	14	14	—	—	9	5	—	—	10	4	—	—	—	—	—	14
1899	7	7	—	—	3	4	—	—	7	—	—	—	—	—	—	7
1900	10	10	—	—	4	6	—	—	8	2	—	—	—	—	—	10
1901	11	11	—	—	1	10	—	—	11	—	—	—	—	—	—	10
TOTAL	44	44	—	—	19	25	—	—	38	6	—	—	—	—	—	43

Quadro LXIV

Concelho de

Annos	Numero total de mulheres inscristas	Estado			Filiação		Instrução		Profissão anterior á Inscricção						
		Solteiras	Casadas	Viúvas	Legítimas	Illegítimas	Analphabetas	Sabem ler	Creadas	Costureiras	Operarias		Outras profissões	Sem profissão	Com exercicio de prostituição em outros pontos
1897	28	26	2	—	24	4	24	4	11	2	—	—	—	15	12
1898	32	32	—	—	25	7	24	8	14	6	1	—	—	11	10
1899	22	20	1	1	19	3	22	—	15	1	—	—	—	6	2
1900	19	17	1	1	18	1	17	2	9	2	—	—	—	8	6
1901	24	22	1	1	19	5	20	4	12	4	—	—	—	8	16
TOTAL	125	117	5	3	105	20	107	18	61	15	1	—	—	48	46

Vizeu

Edade em que se prostituiram					Inscrição		Toleradas existentes em 31 de dezembro do anno precedente	Apresentadas	Numero total de toleradas em exercicio	Destinos e Baixas constantes do registo							Ficam existindo para o anno seguinte
Com menos de 16 annos	Dos 16 aos 18 annos	Dos 19 aos 21 annos	Dos 22 aos 30 annos	Com mais de 30 annos	Voluntaria	Coerciva				Ausentes	Fugidas	Mortas	Rehabilitadas por		Casamento	Fundos de reserva e outros recursos	
4	17	4	2	1	28	—	30	19	77	44	3	—	—	—	—	30	
6	18	7	1	—	3c	2	30	9	71	47	6	—	—	—	—	18	
3	10	7	2	—	20	2	18	21	61	31	7	—	—	—	—	23	
3	8	6	2	—	17	2	23	13	55	31	2	—	—	—	—	22	
—	13	9	1	1	21	3	22	13	59	32	4	—	—	—	—	23	
16	66	33	8	2	116	9	123	75	323	185	22	—	—	—	—	116	

III

NATURALIDADE DAS TOLERADAS

Anos	PORTUGAL														EXTRANGEIRO								
	Aveiro	Beja	Braga	Bragança	Castello Br.	Coimbra	Evora	Faro	Guarda	Leria	Lisboa	Portalegre	Porto	Santarem	Vianna	Villa Real	Vizeu	Total	Colonias	Hespanha	Outros paizes	Desconhecida	
1897	Cidade de	—	—	—	—	—	—	—	—	—	—	—	—	—	—	—	1	1	—	—	—	—	—
	Conc. rur. do distr. de	—	—	—	1	—	—	—	—	—	—	5	—	—	—	—	—	—	4	—	—	—	—
1898	Cidade de	—	—	—	—	—	—	—	—	—	—	1	—	—	—	—	—	1	—	—	—	—	—
	Conc. rur. do distr. de	—	—	—	—	—	1	—	—	—	—	3	—	—	—	—	—	—	4	—	2	—	—
1899	Cidade de	—	—	—	—	—	—	—	—	—	—	—	—	—	—	—	—	—	—	—	—	—	—
	Conc. rur. do distr. de	—	—	—	—	—	1	—	—	—	—	3	—	1	—	—	—	—	6	—	2	—	—
1900	Cidade de	—	—	—	—	—	—	—	—	—	—	—	—	—	—	—	—	—	—	—	—	—	—
	Conc. rur. do distr. de	—	—	—	—	—	—	—	—	—	—	4	—	—	—	—	—	—	4	1	5	—	—
1901	Cidade de	—	—	—	—	—	—	—	—	—	—	—	—	—	—	—	—	1	—	—	—	—	—
	Conc. rur. do distr. de	—	—	—	—	—	—	—	—	—	—	2	—	—	—	—	—	—	4	1	4	—	—
Total	Cidade de	—	—	—	—	—	—	—	—	—	—	1	—	—	—	—	—	—	3	2	15	—	—
	Conc. rur. do distr. de	—	—	—	—	—	2	—	—	—	—	15	—	1	—	—	—	1	22	—	—	—	—
	Districto de	—	—	—	—	—	—	—	—	—	—	16	—	1	—	—	—	—	25	—	—	—	—

Annos	PORTUGAL																EXTRANGEIRO						
	Aveiro	Beja	Braga	Bragança	Castello Br.	Coimbra	Evora	Faro	Guarda	Leiria	Lisboa	Portalegre	Porto	Santarém	Vianna	Villa Real	Vizeu	Total	Colonias	Hespanha	Outros paizes	Desconhecida	
1897	Cidade de	—	—	—	—	—	—	—	—	—	—	—	—	—	—	—	—	—	—	—	—	—	—
	Conc. rur. do distr. de	—	4	—	—	—	—	—	—	—	—	—	9	—	—	2	—	15	—	—	—	—	—
1898	Cidade de	—	—	—	—	—	—	—	—	—	—	—	—	—	—	—	—	—	—	—	—	—	—
	Conc. rur. do distr. de	—	—	—	—	—	—	—	—	—	—	—	—	—	—	—	—	—	—	—	—	—	—
1899	Cidade de	—	—	—	—	—	—	—	—	—	—	—	1	—	—	—	—	1	—	—	—	—	—
	Conc. rur. do distr. de	—	—	—	—	—	—	—	—	—	—	—	3	—	—	2	—	5	—	—	—	—	—
1900	Cidade de	—	—	—	—	—	—	—	—	—	—	—	1	—	—	—	—	1	—	—	—	—	—
	Conc. rur. do distr. de	—	—	2	—	—	—	—	—	—	—	—	3	—	—	—	—	7	—	—	—	—	—
1901	Cidade de	—	—	—	—	—	—	—	—	—	—	—	—	—	—	—	—	—	—	—	—	—	—
	Conc. rur. do distr. de	—	—	—	—	—	—	—	—	—	—	—	3	—	—	—	—	3	—	—	—	—	—
Total	Cidade de	—	—	—	—	—	—	—	—	—	—	—	2	—	—	—	—	2	—	—	—	—	—
	Conc. rur. do distr. de	—	6	—	—	—	—	—	—	—	—	20	—	—	—	4	—	30	—	—	—	—	—
	Districto de	—	6	—	—	—	—	—	—	—	—	22	—	—	5	—	—	52	—	—	—	—	—

Aveiro

Quadro LXVIII

Anos	PORTUGAL														EXTRANGEIRO						
	Aveiro	Beja	Braga	Bragança	Castello Br.	Coimbra	Evora	Faro	Guarda	Lisboa	Portalegre	Porto	Santarém	Vianna	Villa Real	Vizcu	Total	Colonias	Hespanha	Outros paizes	Desconhecida
1897	Cidade de	1	1	—	—	2	—	—	—	—	—	—	—	—	—	—	4	—	—	—	—
	Conc. rur. do distr. de	1	—	—	—	—	—	—	—	—	—	—	—	—	—	—	—	1	—	—	—
1898	Cidade de	2	—	1	—	3	—	—	—	—	—	1	—	—	1	4	12	1	—	—	—
	Conc. rur. do distr. de	1	—	—	—	1	—	—	—	—	—	—	—	—	—	—	2	—	—	—	—
1899	Cidade de	—	—	—	—	1	—	—	—	—	—	1	—	—	—	—	2	—	—	—	—
	Conc. rur. do distr. de	1	—	—	—	—	—	—	—	—	—	3	—	—	—	—	5	—	—	—	—
1900	Cidade de	2	—	—	—	3	—	—	—	—	—	6	—	—	1	—	12	—	—	—	—
	Conc. rur. do distr. de	—	—	1	—	2	—	—	—	—	—	—	—	—	—	1	4	—	—	—	—
1901	Cidade de	—	—	2	—	3	—	—	—	—	—	—	—	—	—	—	5	—	—	—	—
	Conc. rur. do distr. de	—	—	2	—	1	—	—	—	—	—	—	—	—	—	—	3	—	—	—	—
Total	Cidade de	5	1	3	—	12	—	—	—	—	—	8	—	—	2	4	35	1	—	—	—
	Conc. rur. do distr. de	3	—	3	—	4	—	—	—	—	—	3	—	—	—	1	15	—	—	—	—
	Districto de	8	1	6	—	16	—	—	—	—	—	11	—	—	2	5	50	—	—	—	—

Anos	PORTUGAL														EXTRANGEIRO								
	Aveiro	Beja	Braga	Bragança	Castello Br.	Coimbra	Evora	Faro	Guarda	Leiria	Lisboa	Portalegre	Porto	Santarem	Vianna	Villa Real	Vizeu	Total	Coloñias	Hespanha	Outros paizes	Desconhecida	
1897	Cidade de	1	1	1	1	1	1	1	1	1	1	1	1	1	1	1	1	3	1	1	1	1	1
	Conc. rur. do distr. de	1	1	1	1	1	1	2	1	1	1	1	1	1	1	1	1	1	7	1	1	1	1
1898	Cidade de	—	2	—	1	—	1	1	—	—	2	—	—	1	—	—	—	8	—	3	—	—	—
	Conc. rur. do distr. de	—	—	—	—	—	—	2	—	—	—	—	—	—	—	—	—	2	—	—	—	—	—
1899	Cidade de	—	—	—	—	—	4	—	—	2	—	1	—	—	—	—	—	7	—	2	—	—	—
	Conc. rur. do distr. de	—	3	—	—	—	—	1	—	—	—	—	—	—	—	—	—	4	—	2	—	—	—
1900	Cidade de	—	—	3	—	—	9	—	—	—	—	—	—	—	—	—	—	15	—	2	—	—	—
	Conc. rur. do distr. de	1	—	—	—	—	—	2	—	—	—	—	—	—	—	—	—	3	—	2	—	—	—
1901	Cidade de	2	—	6	—	—	—	2	—	—	—	—	—	—	—	—	—	10	—	1	—	—	—
	Conc. rur. do distr. de	2	4	—	2	—	12	2	—	—	—	—	—	—	—	—	—	22	—	1	—	—	—
Total	Cidade de	3	2	10	1	3	—	14	9	—	2	1	—	1	—	—	—	42	—	8	—	—	—
	Conc. rur. do distr. de	4	8	—	2	—	—	13	3	1	—	1	—	—	—	—	—	38	—	—	—	—	—
Districto de	7	10	10	3	3	—	27	12	1	2	2	2	—	1	—	—	—	80	—	—	—	—	—

Anos	PORTUGAL														EXTRANGEIRO								
	Aveiro	Beja	Braga	Bragança	Castello Br.	C Coimbra	Evora	Faro	Guarda	Leciria	Lisboa	Portalegre	Porto	Santarem	Vianna	Villa Real	Vizeu	Total	Colonias	Hespanha	Outros paizes	Desconhecida	
1897	—	—	10	—	—	—	—	—	—	—	—	—	6	—	1	—	—	—	—	—	—	—	—
	—	—	3	—	—	—	—	—	—	—	—	—	—	—	—	—	—	—	—	—	—	—	—
1898	—	—	2	—	—	—	—	—	—	—	—	—	—	—	—	—	—	—	—	—	—	—	—
	—	—	14	—	—	1	—	—	—	1	—	—	1	—	2	—	2	21	—	—	—	—	—
1899	—	—	1	—	—	—	—	—	—	—	—	—	—	—	—	—	—	—	—	—	—	—	—
	—	—	4	—	—	—	—	—	—	—	—	—	—	—	—	—	—	—	—	—	—	—	—
1900	—	—	6	—	—	—	—	—	—	—	—	—	—	—	—	—	—	—	—	—	—	—	—
	—	—	7	—	—	—	—	—	—	—	—	—	3	—	1	2	—	—	—	—	—	—	—
1901	1	—	4	—	—	—	—	—	—	—	1	—	—	—	1	—	—	—	—	—	—	—	—
	—	1	8	—	—	—	—	—	—	—	—	—	3	2	—	1	—	—	—	—	—	—	—
Total	1	—	23	—	—	—	—	—	—	—	1	1	6	—	2	—	—	—	—	—	—	—	—
	—	1	36	—	—	1	—	—	—	1	—	2	5	2	3	3	2	57	—	—	—	—	—
	1	1	59	—	—	1	—	—	—	1	1	3	11	2	5	3	2	91	—	—	—	—	—

PORTUGAL

Anos	PORTUGAL															EXTRANGEIRO								
	Aveiro	Beja	Braga	Bragança	Castello Br.	Coimbra	Evora	Faro	Guarda	Leiria	Lisboa	Portalegre	Porto	Santarem	Vianna	Villa Real	Vizeu	Total	Colonias	Hespanha	Outros paizes	Desconhecida		
1897	Cidade de	—	—	1	—	—	—	—	—	—	—	—	—	—	—	—	—	—	—	—	—	—	—	—
	Conc. rur. do distr. de	—	—	9	—	—	—	—	—	—	—	—	—	—	—	2	—	—	—	—	—	—	—	—
1898	Cidade de	—	—	14	—	—	—	—	—	—	—	—	—	—	—	—	—	—	—	—	—	—	—	—
	Conc. rur. do distr. de	—	—	6	—	—	—	—	—	—	—	—	—	—	—	4	1	—	—	—	—	—	—	—
1899	Cidade de	—	—	—	12	—	—	—	—	—	—	—	—	—	—	—	—	—	—	—	—	—	—	—
	Conc. rur. do distr. de	—	—	—	10	—	—	—	—	—	—	—	—	—	—	—	—	—	—	—	—	—	—	—
1900	Cidade de	—	—	—	6	—	—	—	—	—	—	—	—	—	—	—	—	—	—	—	—	—	—	—
	Conc. rur. do distr. de	—	—	—	6	—	—	—	—	—	—	—	—	—	—	—	—	—	—	—	—	—	—	—
1901	Cidade de	—	—	—	1	—	—	—	—	—	—	—	—	—	—	—	—	—	—	—	—	—	—	—
	Conc. rur. do distr. de	—	—	—	—	—	—	—	—	—	—	—	—	—	—	2	—	—	—	—	—	—	—	—
Total	Cidade de	—	—	—	34	—	—	—	—	—	—	—	—	—	—	—	—	—	—	—	—	—	—	—
	Conc. rur. do distr. de	—	—	—	31	—	—	—	—	—	—	—	—	—	—	8	1	—	—	—	—	—	—	—
	Distrito de	—	—	—	65	—	—	—	—	—	—	—	—	—	—	8	1	—	—	—	—	—	—	—

Anos	PORTUGAL														EXTRANGEIRO								
	Aveiro	Beja	Braga	Bragança	Castello Br.	Coimbra	Evora	Faro	Guarda	Leiria	Lisboa	Portalegre	Porto	Santarem	Vianna	Villa Real	Vizeu	Total	Colonias	Hespanha	Outros paizes	Desconhecida	
1897	Cidade de	1	1	1	1	1	1	1	1	1	1	1	1	1	1	1	2	3	1	1	1	1	1
	Conc. rur. do distr. de	5	1	1	1	2	1	1	1	1	1	1	1	1	1	1	1	7	1	1	1	1	1
1898	Cidade de	3	1	1	1	1	1	1	1	1	1	1	1	1	1	1	1	5	1	1	1	1	1
	Conc. rur. do distr. de	6	1	1	1	3	1	1	1	1	1	1	1	1	1	1	1	9	1	1	1	1	1
1899	Cidade de	3	1	1	1	1	1	1	1	1	1	1	1	1	1	1	1	3	1	1	1	1	1
	Conc. rur. do distr. de	5	1	1	1	4	1	1	1	1	1	1	1	1	1	1	1	9	1	2	1	1	1
1900	Cidade de	1	1	1	1	1	1	1	1	1	1	1	1	1	1	1	1	4	1	1	1	1	1
	Conc. rur. do distr. de	5	1	1	1	3	1	1	1	1	1	1	1	1	1	1	1	8	1	1	1	1	1
1901	Cidade de	1	1	1	1	1	1	1	1	1	1	1	1	1	1	1	1	3	1	1	1	1	1
	Conc. rur. do distr. de	2	1	1	1	1	1	1	1	1	1	1	1	1	1	1	1	4	1	1	1	1	1
Total	Cidade de	1	1	1	1	3	1	1	1	1	1	1	1	1	1	1	3	18	3	3	1	1	1
	Conc. rur. do distr. de	23	1	1	1	12	1	1	1	1	1	1	1	1	1	1	1	37	1	1	1	1	1
	Districto de	1	1	1	1	15	1	1	1	1	1	1	1	1	1	1	4	55	1	1	1	1	1

Anos	PORTUGAL														EXTRANGEIRO								
	Aveiro	Beja	Braga	Bragança	Castello Br.	Coimbra	Evora	Faro	Guarda	Leiria	Lisboa	Portalegre	Porto	Santarem	Vianna	Villa Real	Vizeu	Total	Colonias	Hespanha	Outros paizes	Desconhecida	
1897	Cidade de	—	—	—	—	3	—	—	—	—	1	1	—	—	—	—	4	9	—	—	—	—	1
	Conc. rur. do distr. de	1	2	—	2	2	1	—	—	—	—	—	—	1	—	—	—	—	9	—	—	—	—
1898	Cidade de	—	1	—	—	3	—	—	1	1	—	—	2	—	—	—	—	8	—	2	—	—	—
	Conc. rur. do distr. de	1	—	—	—	8	—	—	—	—	—	—	—	—	—	—	2	11	—	—	—	—	—
1899	Cidade de	1	—	—	—	4	—	—	—	—	1	—	4	—	1	—	2	14	—	3	—	—	—
	Conc. rur. do distr. de	—	—	—	1	7	—	—	1	—	1	—	—	1	—	—	—	12	—	—	—	—	—
1900	Cidade de	—	—	—	—	1	—	—	—	—	—	—	1	1	—	—	1	4	—	—	—	—	—
	Conc. rur. do distr. de	—	—	—	—	4	—	1	2	—	—	—	—	—	—	—	3	10	—	2	—	—	1
1901	Cidade de	1	—	—	—	2	—	—	—	1	—	—	—	1	—	—	2	8	—	1	—	—	—
	Conc. rur. do distr. de	—	—	—	—	1	—	—	1	—	—	—	—	1	—	—	2	5	—	—	—	—	—
Total 18 an.	Cidade de	8	6	—	4	45	1	1	5	2	19	2	30	3	2	3	28	159	—	40	—	—	—
	Conc. rur. do distr. de	12	12	2	13	70	3	1	15	1	2	1	3	11	1	6	37	191	1	—	—	—	22
	Districto de	20	19	2	17	115	4	2	20	3	21	3	33	14	3	9	65	356	—	—	—	—	—

PORTUGAL

Anos	PORTUGAL															EXTRANGEIRO						
	Aveiro	Beja	Braga	Bragança	Castello Br.	Coimbra	Evora	Faro	Guarda	Leiria	Lisboa	Portalegre	Porto	Santarem	Vianna	Villa Real	Vizeu	Total	Colonias	Hespanha	Outros paizes	
1897	Cidade de	—	—	—	—	—	—	—	—	—	1	1	—	—	—	—	—	2	1	2	—	—
	Conc. rur. do distr. de	—	—	—	—	—	—	—	—	—	—	1	—	—	—	—	—	—	1	—	—	—
1898	Cidade de	—	—	—	—	—	—	—	—	—	—	—	—	—	—	—	—	—	—	1	—	—
	Conc. rur. do distr. de	—	—	—	—	—	1	—	—	—	—	1	—	—	—	—	—	—	2	—	—	—
1899	Cidade de	—	—	—	—	—	—	—	—	—	—	—	—	—	—	—	—	—	—	—	—	—
	Conc. rur. do distr. de	—	—	—	—	—	—	—	—	—	—	2	—	—	—	—	—	—	2	—	—	—
1900	Cidade de	—	—	—	—	—	1	—	—	—	1	1	—	—	—	—	—	—	—	—	—	—
	Conc. rur. do distr. de	—	—	—	—	—	—	—	—	—	—	—	—	—	—	—	—	—	—	—	—	—
1901	Cidade de	—	1	—	—	—	—	—	—	—	—	—	—	—	—	—	—	—	—	—	—	—
	Conc. rur. do distr. de	—	—	—	—	1	—	1	—	—	—	—	—	—	—	—	—	—	—	—	—	—
Total	Cidade de	—	1	—	—	—	1	—	—	—	2	2	—	—	—	—	—	—	—	—	—	—
	Conc. rur. do distr. de	—	—	—	—	—	1	1	—	—	—	4	—	—	—	—	—	—	—	—	—	—
	Districto de	—	1	—	—	—	2	1	—	—	2	6	—	—	—	—	—	—	—	—	—	—

Annos	PORTUGAL														EXTRANGEIRO										
	Aveiro	Beja	Braga	Bragança	Castello Br.	C Coimbra	Evora	Faro	Guarda	Leiria	Lisboa	Portalegre	Porto	Santarem	Vianna	Villa Real	Vizen	Total	Colonias	Hespanha	Outros paizes	Desconhecida			
—	—	—	—	—	—	—	—	—	—	—	—	—	—	—	—	—	—	—	—	—	—	—	—	—	
—	—	—	—	—	—	—	—	—	—	—	—	—	—	—	—	—	—	—	—	—	—	—	—	—	—
—	—	—	—	—	—	—	—	—	—	—	—	—	—	—	—	—	—	—	—	—	—	—	—	—	—
—	—	—	—	—	—	—	—	—	—	—	—	—	—	—	—	—	—	—	—	—	—	—	—	—	—
1900	—	—	—	3	1	4	—	—	2	—	—	—	13	—	2	1	4	30	—	—	—	—	—	—	—
—	10	—	6	—	—	1	—	—	—	—	—	—	5	—	1	6	1	30	—	—	—	—	—	—	—
—	—	1	2	1	1	—	—	—	—	—	2	—	6	1	—	1	—	15	—	—	—	—	—	—	—
1901	3	—	6	—	1	3	—	—	—	—	—	—	4	—	2	—	4	23	1	—	—	—	—	—	—
—	—	1	2	4	2	4	—	—	2	—	—	—	19	1	2	2	4	45	—	—	—	—	—	—	—
Total	13	—	12	—	1	4	—	—	—	—	—	—	9	—	3	6	5	53	—	—	—	—	—	—	—
—	13	1	14	4	3	8	—	—	2	—	2	—	28	1	5	8	9	98	—	—	—	—	—	—	—

Anos	PORTUGAL														EXTRANGEIRO							
	Aveiro	Beja	Braga	Bragança	Castello Br.	Coimbra	Evora	Faro	Guarda	Leciria	Lisboa	Portalegre	Porto	Santarem	Vianna	Villa Real	Vizeu	Total	Colonias	Hespanha	Outros paizes	Desconhecida
1897	Cidade de	2	—	—	—	—	1	1	—	—	3	3	—	—	—	—	—	10	1	5	—	—
	Conc. rur. do distr. de	—	—	—	—	—	4	—	1	2	1	—	—	—	—	—	—	8	—	—	—	—
1898	Cidade de	1	—	—	—	3	6	1	1	—	3	4	—	—	—	—	2	21	—	6	1	—
	Conc. rur. do distr. de	—	—	—	—	—	5	1	—	1	2	—	—	—	—	—	1	10	—	—	—	—
1899	Cidade de	1	—	—	—	—	3	2	—	—	1	2	—	—	—	—	—	9	—	8	—	—
	Conc. rur. do distr. de	4	—	—	—	—	5	1	—	1	2	2	—	2	—	—	—	17	—	—	—	—
1900	Cidade de	—	—	—	—	1	4	1	—	—	3	1	—	—	—	—	—	10	1	7	1	—
	Conc. rur. do distr. de	—	—	—	1	—	4	—	1	—	2	1	—	—	—	—	—	9	—	—	—	—
1901	Cidade de	—	—	—	—	1	5	2	1	—	4	1	2	—	—	—	—	16	—	7	—	—
	Conc. rur. do distr. de	1	—	—	1	—	7	3	—	1	—	1	—	—	—	—	—	14	—	—	—	—
Total	Cidade de	4	—	—	1	4	19	7	2	—	14	11	2	—	—	—	2	66	2	33	2	—
	Conc. rur. do distr. de	5	—	—	2	—	25	5	1	3	7	7	—	2	—	—	1	58	—	—	—	—
	Districto de	9	—	—	3	4	44	12	3	3	21	18	2	2	—	—	3	124	—	—	—	—

Anos	PORTUGAL													EXTRANGEIRO								
	Aveiro	Beja	Braga	Bragança	Castello Br.	Cóimbra	Évora	Faro	Guarda	Leiria	Lisboa	Portalegre	Porto	Santarem	Vianna	Villa Real	Vizeu	Total	Colonias	Hespanha	Outros paizes	Desconhecida
1897	Cidade de	1	—	—	2	—	2	1	—	—	1	4	—	—	—	—	1	12	—	10	—	—
	Conc. rur. do distr. de	1	—	—	—	1	7	1	—	—	—	5	—	1	—	—	—	10	—	—	—	—
1898	Cidade de	—	—	—	—	—	3	—	—	—	2	1	—	—	—	—	—	6	—	5	—	—
	Conc. rur. do distr. de	—	2	—	—	2	5	2	—	—	2	5	—	1	—	—	1	20	—	—	—	—
1899	Cidade de	—	—	—	—	—	2	—	—	—	1	1	1	—	—	—	—	5	—	8	—	—
	Conc. rur. do distr. de	—	—	—	—	2	1	5	1	—	1	2	—	—	—	—	1	22	—	—	—	—
1900	Cidade de	—	1	—	—	1	5	—	—	—	2	2	—	—	—	—	—	11	—	13	—	—
	Conc. rur. do distr. de	—	2	—	—	1	9	2	—	—	2	5	—	—	—	—	—	21	—	—	—	—
1901	Cidade de	—	—	—	—	1	2	1	—	—	1	1	—	—	—	—	—	6	—	10	—	—
	Conc. rur. do distr. de	—	1	—	—	—	7	2	—	—	2	6	—	—	—	—	—	18	—	—	—	—
Total	Cidade de	—	2	—	—	4	13	1	—	—	7	9	1	—	—	—	1	40	—	46	—	—
	Conc. rur. do distr. de	1	5	—	—	3	4	37	12	1	7	23	—	2	—	—	2	97	—	—	—	—
	Districto de	1	7	—	—	7	6	50	13	1	14	32	1	2	—	—	3	137	—	—	—	—

PORTUGAL

EXTRANGEIRO

Anos	PORTUGAL															EXTRANGEIRO							
	Aveiro	Beja	Braga	Bragança	Castello Br.	Coimbra	Evora	Faro	Guarda	Leiria	Lisboa	Portalegre	Porto	Santarem	Vianna	Villa Real	Vizeu	Total	Colonias	Hespanha	Outros paizes	Descenheda	
1897	Cidade de	1	1	1	1	1	1	1	1	1	1	1	1	1	1	1	1	1	1	1	1	1	1
	Conc. rur. do distr. de	1	1	1	1	1	1	8	1	1	1	1	1	1	1	1	1	8	1	1	1	1	1
1898	Cidade de	1	1	1	1	1	1	1	1	1	1	1	1	1	1	1	1	2	1	1	1	1	1
	Conc. rur. do distr. de	1	1	1	1	1	1	11	1	1	1	1	1	1	1	1	1	11	1	1	1	1	1
1899	Cidade de	1	1	1	1	1	1	1	1	1	1	1	1	1	1	1	1	1	1	1	1	1	1
	Conc. rur. do distr. de	1	1	1	1	1	1	8	1	1	1	1	1	1	1	1	1	10	1	1	1	1	1
1900	Cidade de	1	1	1	1	1	1	2	1	1	1	1	1	1	1	1	1	2	1	1	1	1	1
	Conc. rur. do distr. de	1	1	1	1	1	1	10	1	1	1	1	1	1	1	1	1	11	1	1	1	1	1
1901	Cidade de	1	1	1	1	1	1	3	1	1	1	1	1	1	1	1	1	4	1	1	1	1	1
	Conc. rur. do distr. de	1	1	1	1	1	1	6	1	1	1	1	1	1	1	1	1	6	1	1	1	1	1
Total	Cidade de	1	1	1	1	1	1	7	1	1	2	1	1	1	1	1	1	9	1	3	1	1	1
	Conc. rur. do distr. de	1	1	1	1	1	1	43	2	1	1	1	1	1	1	1	1	46	1	1	1	1	1
	Districto de	1	1	1	1	1	2	50	1	1	3	1	1	1	1	1	1	55	1	1	1	1	1

Figueira da Foz

Anos	PORTUGAL															EXTRANGEIRO					
	Aveiro	Beja	Bragança	Castello Br.	Coimbra	Evora	Faro	Guarda	Leiria	Lisboa	Portalegre	Porto	Santarem	Vianna	Villa Real	Vizeu	Total	Colonias	Hespanha	Outros paizes	Desconhecida
1897	Cidade de	—	—	—	2	—	—	—	1	2	—	1	—	—	—	1	7	—	2	—	—
	Conc. rur. do distr. de	—	—	1	7	—	—	—	—	—	—	1	—	—	1	2	12	—	2	—	—
1898	Cidade de	—	1	—	5	—	—	—	—	—	—	2	—	—	—	—	8	—	2	—	—
	Conc. rur. do distr. de	—	—	—	1	7	—	—	2	—	—	—	—	—	—	—	10	—	2	—	—
1899	Cidade de	—	1	—	2	—	—	1	—	1	—	1	1	1	—	—	8	—	3	—	—
	Conc. rur. do distr. de	2	—	—	2	3	—	—	—	1	—	—	—	3	—	—	11	—	3	—	—
1900	Cidade de	—	—	—	—	2	1	—	—	—	—	—	2	—	—	—	5	—	1	—	—
	Conc. rur. do distr. de	—	—	1	1	3	—	1	2	—	—	—	—	—	—	—	8	—	1	—	—
1901	Cidade de	1	—	—	3	—	—	1	—	4	—	3	1	—	—	1	14	—	2	—	—
	Conc. rur. do distr. de	—	—	2	1	5	—	1	—	1	1	—	—	—	—	—	11	—	2	—	—
Total	Cidade de	1	2	—	14	1	—	2	1	7	—	7	4	1	—	2	42	—	10	—	—
	Conc. rur. do distr. de	2	—	1	6	25	—	1	3	2	1	1	—	3	1	2	52	—	—	—	—
	Districto de	3	—	4	1	39	1	1	5	9	1	8	4	4	1	4	94	—	—	—	—

PORTUGAL

Annos	PORTUGAL														EXTRANGEIRO							
	Aveiro	Beja	Braga	Bragança	Castello Br.	Coimbra	Evora	Faro	Guarda	Leiria	Lisboa	Portalegre	Porto	Santarcm	Vianna	Villa Real	Vizeu	Total	Colonias	Hespanha	Outros paizes	Desconhecida
1897	Cidade de	—	—	—	—	—	—	—	2	—	2	—	—	—	—	—	1	5	—	1	—	—
	Conc. rur. do distr. de	—	—	—	2	—	—	—	4	—	—	—	—	—	—	—	1	7	—	—	—	—
1898	Cidade de	—	—	—	—	—	—	—	1	—	—	—	—	—	—	—	—	1	—	1	—	—
	Conc. rur. do distr. de	—	—	—	—	2	—	—	3	—	—	—	—	—	—	—	—	5	—	—	—	—
1899	Cidade de	—	—	—	—	—	—	—	1	—	1	—	—	—	—	—	—	2	—	2	—	—
	Conc. rur. do distr. de	—	—	—	—	2	—	—	—	—	—	—	—	—	—	—	—	2	—	—	—	—
1900	Cidade de	—	—	—	—	—	—	—	—	—	—	—	—	—	—	—	—	1	—	—	—	—
	Conc. rur. do distr. de	—	—	—	—	2	—	—	2	—	—	—	—	—	—	—	—	4	—	—	—	—
1901	Cidade de	—	—	—	—	—	—	—	1	—	—	—	—	—	—	—	—	2	—	—	—	—
	Conc. rur. do distr. de	—	1	—	—	3	—	—	2	—	1	—	—	—	—	—	—	7	—	—	—	—
Total 13 an.	Cidade de	—	—	—	1	—	—	—	9	—	3	—	—	—	—	—	2	17	—	6	—	—
	Conc. rur. do distr. de	—	1	—	1	13	—	—	19	—	1	—	—	—	—	—	8	45	—	—	—	—
	Districto de	—	1	—	2	14	1	1	28	—	4	—	—	—	—	—	10	62	—	—	—	—

Annos	PORTUGAL														EXTRANGEIRO								
	Aveiro	Beja	Braga	Bragança	Castello Br.	C Coimbra	Evora	Faro	Guarda	Leiria	Lisboa	Portalegre	Porto	Santarem	Vianna	Villa Real	Vizeu	Total	Colonias	Hespanha	Outros paizes	Desconhecida	
1897	Cidade de	2	1	—	2	1	8	2	1	1	1	49	4	9	—	2	2	6	91	1	46	2	2
	Conc. rur. do distr. de	1	1	1	2	5	3	1	3	7	12	18	3	1	8	2	1	8	77				
1898	Cidade de	2	1	1	2	3	1	4	1	8	—	47	4	11	1	—	2	8	96	4	67	1	3
	Conc. rur. do distr. de	7	1	6	3	9	12	1	12	4	8	17	2	1	17	4	2	12	118				
1899	Cidade de	4	1	2	2	1	9	3	4	9	3	47	—	18	2	1	1	12	119	8	75	9	1
	Conc. rur. do distr. de	4	—	2	2	5	7	3	8	9	8	17	4	6	14	2	3	20	114				
1900	Cidade de	1	—	1	—	1	6	—	3	6	1	52	—	16	—	—	2	7	96	6	81	7	10
	Conc. rur. do distr. de	4	—	3	2	7	6	2	5	7	9	10	5	5	12	6	3	10	96				
1901	Cidade de	3	2	4	—	3	6	2	1	3	—	54	—	25	4	1	1	8	117	4	41	3	12
	Conc. rur. do distr. de	5	—	3	3	12	7	2	3	4	11	17	—	3	9	—	2	9	90				
Total	Cidade de	12	5	8	6	9	30	11	10	27	5	249	8	79	7	4	8	41	519	—	—	—	—
	Conc. rur. do distr. de	21	2	15	12	38	35	9	31	31	48	79	14	16	60	14	11	59	495	23	310	22	28
Districto de		33	7	23	18	47	65	20	41	58	53	328	22	95	67	18	19	100	1.014	23	310	22	28

Montemor-o-Novo

Quadro LXXXIV

Anos	PORTUGAL													EXTRANGEIRO								
	Aveiro	Beja	Braga	Bragança	Castello Br.	C Coimbra	Evora	Faro	Guarda	Leiria	Lisboa	Portalegre	Porto	Santarem	Vianna	Villa Real	Vizeu	Total	Colonias	Hespanha	Outros paizes	Desconhecida
1897	Cidade de	—	—	—	—	—	1	—	—	—	5	2	—	—	—	—	—	8	—	1	—	—
	Conc. rur. do distr. de	—	1	—	—	—	5	—	—	—	1	1	—	1	—	—	—	9	—	—	—	—
1898	Cidade de	—	—	—	—	—	2	—	—	—	2	—	—	—	—	—	—	4	—	1	—	—
	Conc. rur. do distr. de	—	—	—	—	—	2	1	—	1	1	1	1	—	1	—	—	8	—	—	—	—
1899	Cidade de	—	1	—	—	1	2	1	1	—	3	—	1	—	—	—	—	10	—	—	—	—
	Conc. rur. do distr. de	—	—	—	—	—	5	3	—	—	3	—	—	—	—	—	—	11	—	—	—	—
1900	Cidade de	—	2	—	—	—	—	2	—	—	1	—	—	—	—	—	—	5	—	—	—	—
	Conc. rur. do distr. de	—	—	—	—	—	3	1	—	—	2	1	—	—	—	—	—	7	—	1	—	—
1901	Cidade de	1	—	—	—	1	8	7	—	—	4	2	—	—	—	—	—	23	1	5	—	—
	Conc. rur. do distr. de	—	—	—	—	—	3	—	—	2	2	—	—	—	—	—	—	5	—	—	—	—
Total	Cidade de	1	3	—	—	1	13	10	1	—	15	4	1	—	—	—	—	50	1	10	—	—
	Conc. rur. do distr. de	—	1	—	—	—	18	5	—	1	9	3	1	1	1	—	—	40	—	—	—	—
Districto de		1	4	—	—	1	31	15	1	1	24	7	2	1	1	—	—	90	—	—	—	—

PORTUGAL

Anos	PORTUGAL													EXTRANGEIRO								
	Aveiro	Beja	Braga	Bragança	Castello Br.	Coimbra	Evora	Faro	Guarda	Leria	Lisboa	Portalegre	Porto	Santarem	Vianna	Villa Real	Vizeu	Total	Colonias	Hespanha	Outros paizes	Desconhecida
1897	—	—	—	—	1	—	1	—	—	—	—	2	—	—	—	—	—	4	—	5	—	—
	—	—	—	—	—	—	6	1	—	—	—	4	—	—	—	—	—	11	—	—	—	—
1898	—	—	—	—	1	—	—	—	—	—	—	5	—	—	—	—	—	6	—	7	—	—
	—	—	—	—	—	—	—	1	—	—	—	5	—	—	—	—	—	6	—	—	—	—
1899	—	—	—	—	—	—	—	—	—	—	1	2	—	—	—	—	—	3	—	13	—	—
	—	—	—	—	—	—	3	—	—	—	—	7	—	—	—	—	—	10	—	—	—	—
1900	—	—	—	—	—	—	—	—	—	—	—	—	—	—	—	—	—	1	—	5	—	—
	—	—	—	—	—	—	—	—	1	—	—	2	—	—	—	—	—	6	—	—	—	—
1901	—	—	—	—	—	—	—	—	—	—	1	2	—	—	—	—	—	5	—	11	—	—
	—	—	—	—	—	—	—	—	—	—	1	3	—	—	—	—	—	5	—	—	—	—
Total	—	1	—	—	3	1	2	1	—	—	1	10	—	—	—	—	—	19	—	41	—	—
	—	2	—	—	—	—	9	2	1	—	2	21	—	—	—	—	—	38	—	—	—	—
	—	3	—	—	3	1	11	3	1	—	3	31	—	—	—	—	—	57	—	—	—	—

PORTUGAL

Annos	PORTUGAL														EXTRANGEIRO								
	Aveiro	Beja	Braga	Bragança	Castello Br.	Cóimbra	Evora	Faro	Guarda	Leiria	Lisboa	Portalegre	Porto	Santarém	Vianna	Villa Real	Vizeu	Total	Colonias	Hespanha	Outros paizes	Desconhecida	
Dec. 72-81	10	3	15	10	2	20	2	5	3	6	56	1	246	9	26	20	31	465	14	197	12	—	—
Conc. rur. do distr. de	25	9	49	38	12	54	14	29	27	24	101	13	203	40	87	73	95	893	—	—	—	—	—
Dec. 82-91	8	1	16	4	—	10	—	7	1	1	24	1	240	2	12	12	11	350	9	348	6	—	—
Conc. rur. do distr. de	38	2	70	31	8	37	6	26	18	21	91	18	177	5	83	46	81	758	—	—	—	—	—
Dec. 92-901	4	—	23	3	—	25	2	2	8	2	35	—	176	5	24	4	20	333	8	296	6	—	—
Conc. rur. do distr. de	50	1	71	34	7	23	2	2	14	11	45	5	201	21	70	35	83	675	—	—	—	—	—
Cidade de	22	4	54	17	2	55	4	14	12	9	115	2	662	16	62	36	62	1,148	—	—	—	—	—
Conc. rur. do distr. de	113	12	190	103	27	114	22	57	59	56	237	36	581	66	240	154	259	2,326	—	—	—	—	—
Districto de	135	16	244	120	29	169	26	71	71	65	352	38	1,243	82	302	190	521	3,474	31	841	24	—	—

Annos	PORTUGAL													EXTRANGEIRO								
	Aviro	Beja	Braga	Bragança	Castello Br.	Coimbra	Evora	Faro	Guarda	Lecria	Lisboa	Portalegre	Porto	Santarem	Vianna	Villa Real	Vizeu	Total	Colonias	Hespanha	Outros paizes	Desconhecida
1897	Cidade de	1	—	2	2	—	4	—	1	3	6	—	19	—	4	—	6	48	—	39	—	—
	Conc. rur. do distr. de	4	—	5	2	—	1	—	1	—	—	—	26	—	5	5	5	55	—	—	—	—
1898	Cidade de	—	—	2	—	2	—	—	2	—	3	—	29	—	3	3	3	47	2	32	—	—
	Conc. rur. do distr. de	5	—	16	2	—	1	—	2	—	—	—	28	—	—	5	5	64	—	—	—	—
1899	Cidade de	2	—	3	—	—	5	—	—	2	3	—	19	—	2	—	1	37	1	24	—	—
	Conc. rur. do distr. de	5	—	7	5	—	2	—	2	1	2	—	15	—	5	—	7	51	—	—	—	—
1900	Cidade de	1	—	3	—	—	5	—	—	1	3	—	25	—	3	—	1	42	1	26	—	—
	Conc. rur. do distr. de	3	—	9	3	—	3	—	2	—	1	1	12	—	3	2	10	49	—	—	—	—
1901	Cidade de	—	—	2	—	—	1	2	—	—	5	—	16	1	2	—	4	34	1	39	—	—
	Conc. rur. do distr. de	3	—	8	6	2	2	—	2	—	1	—	26	—	1	2	9	62	—	—	—	—
Total	Cidade de	4	—	12	2	—	17	2	1	8	1	20	108	1	14	3	15	208	5	—	2	—
	Conc. rur. do distr. de	20	—	45	18	2	9	1	—	9	1	4	1	107	—	14	36	281	—	—	—	—
	Districto de	24	—	57	20	2	26	3	1	17	2	24	1	215	1	28	17	51	—	166	—	—

Anos	PORTUGAL														EXTRANGEIRO								
	Aveiro	Beja	Braga	Bragança	Castello Br.	Coimbra	Evora	Faro	Guarda	Lecria	Lisboa	Portalegre	Porto	Santarem	Vianna	Villa Real	Vizeu	Total	Colonias	Hespanha	Outros paizes	Desconhecida	
1897	Cidade de	—	4	—	—	1	—	—	—	—	—	—	4	—	—	—	—	9	—	—	—	—	—
	Conc. rur. do distr. de	—	6	1	1	—	—	—	—	—	—	—	1	1	—	2	—	12	—	—	—	—	—
1898	Cidade de	—	—	2	—	1	—	—	—	3	—	—	2	—	1	—	—	9	—	—	—	—	—
	Conc. rur. do distr. de	2	—	10	—	—	—	—	1	—	—	—	5	1	4	2	—	25	—	—	—	—	—
1899	Cidade de	—	—	2	—	1	—	—	1	—	—	—	7	—	2	—	—	13	—	—	—	—	—
	Conc. rur. do distr. de	2	—	5	3	1	—	—	—	1	—	—	7	—	3	—	2	24	—	—	—	—	—
1900	Cidade de	—	—	4	—	—	—	—	1	—	—	—	8	—	3	—	—	16	—	—	—	—	—
	Conc. rur. do distr. de	—	—	7	—	2	—	—	—	2	—	—	4	—	4	2	—	21	—	—	—	—	—
1901	Cidade de	—	—	5	—	1	—	—	—	1	—	—	5	—	—	—	—	12	—	—	—	—	—
	Conc. rur. do distr. de	1	—	4	—	2	—	—	—	—	—	—	3	—	3	—	2	15	—	2	—	—	—
Total	Cidade de	—	17	—	—	4	—	—	2	—	4	—	26	—	6	—	—	59	—	2	—	—	—
	Conc. rur. do distr. de	5	32	4	3	3	—	—	1	—	3	—	20	2	14	6	4	97	—	—	—	—	—
	Districto de	5	49	4	3	7	—	—	3	—	7	—	46	2	20	6	4	156	—	—	—	—	—

Santarem

Quadro XC

PORTUGAL

Anos	PORTUGAL														EXTRANGEIRO								
	Aveiro	Beja	Braga	Bragança	Castello Br.	Coimbra	Evora	Faro	Guarda	Leiria	Lisboa	Portalegre	Porto	Santarem	Vianna	Villa Real	Vizen	Total	Colonias	Hespanha	Outros paizes	Desconhecida	
1897	Cidade de	—	—	—	—	—	1	—	—	—	—	—	1	2	—	—	—	4	—	1	—	—	—
	Conc. rur. do distr. de	—	—	—	3	—	1	—	1	1	—	—	—	3	1	—	—	10	—	—	—	—	—
1898	Cidade de	—	—	—	—	—	—	—	—	—	—	—	2	—	—	—	—	2	—	—	—	—	—
	Conc. rur. do distr. de	1	—	—	3	—	—	—	—	—	—	—	—	3	—	—	1	8	—	—	—	—	—
1899	Cidade de	—	—	—	—	1	1	—	—	—	4	—	—	—	—	—	—	7	—	—	—	—	—
	Conc. rur. do distr. de	—	—	—	—	1	—	—	—	1	—	—	—	—	—	—	1	3	—	2	—	—	—
1900	Cidade de	—	—	1	—	—	—	—	—	—	2	—	—	2	—	—	—	5	—	—	—	—	—
	Conc. rur. do distr. de	—	—	—	1	—	—	2	—	—	—	—	—	2	—	—	—	5	—	—	—	—	—
1901	Cidade de	—	—	—	2	—	—	—	—	1	2	—	—	1	—	—	—	6	—	—	—	—	—
	Conc. rur. do distr. de	—	—	—	1	—	—	—	—	—	—	—	—	—	—	—	—	1	—	—	—	—	—
Total	Cidade de	—	—	1	—	3	1	2	—	1	8	—	3	5	—	—	—	24	—	3	—	—	—
	Conc. rur. do distr. de	1	—	—	8	1	1	2	1	1	1	—	—	8	1	—	2	27	—	—	—	—	—
	Districto de	1	—	1	—	11	2	3	2	1	2	9	3	13	1	—	2	51	—	—	—	—	—

Anos	PORTUGAL														EXTRANGEIRO							
	Aveiro	Beja	Braga	Bragança	Castello Br.	Cóimbra	Evora	Faro	Guarda	Leiria	Lisboa	Portalegre	Porto	Santarem	Vianna	Villa Real	Vizeu	Total	Coloias	Hespanha	Outros paizes	Desconhecida
1897								2			3		2					7	1	1		
	Cidade de																					
	Conc. rur. do distr. de				3	1								5	1			10				
1898																						
	Cidade de																					
	Conc. rur. do distr. de				4		2	1	1	2				5				16				
1899																						
	Cidade de																					
	Conc. rur. do distr. de				3	1	1	2	2					4				13				
1900																						
	Cidade de																					
	Conc. rur. do distr. de				4	1		1	1	2				4				13				
1901																						
	Cidade de																					
	Conc. rur. do distr. de				3	2		2	1	1				4				13				
Total																				1		
	Cidade de							2		4			2					8				
	Conc. rur. do distr. de				17	5	2	6	5	5				22	1			65				
	Districto de				17	5	2	8	5	9			2	22	1			73				

Vianna do Castello

Quadro XCIII

Annos	PORTUGAL														EXTRANGEIRO								
	Aveiro	Beja	Braga	Bragança	Castello Br.	Coimbra	Evora	Faro	Guarda	Leiria	Lisboa	Portalegre	Porto	Santarem	Vianna	Villa Real	Vizeu	Total	Colonias	Hespanha	Outros paizes	Desconhecida	
1897	Cidade de	1	3	1	1	1	1	1	1	1	1	1	3	1	4	1	1	10	1	1	1	1	1
	Conc. rur. do distr. de	1	1	1	1	1	1	1	1	1	1	1	1	1	6	1	1	10	1	1	1	1	1
1898	Cidade de	1	1	1	1	1	1	1	1	1	1	1	1	1	2	1	1	6	1	4	1	1	1
	Conc. rur. do distr. de	1	1	2	1	1	1	1	1	1	1	1	1	1	8	1	1	13	1	1	1	1	1
1899	Cidade de	1	1	1	1	1	1	1	1	1	1	1	1	1	7	1	1	9	1	1	1	1	1
	Conc. rur. do distr. de	1	1	1	1	1	1	1	1	1	1	1	3	1	9	1	1	13	1	1	1	1	1
1900	Cidade de	1	1	1	1	1	1	1	1	1	1	1	1	1	5	1	1	8	1	1	1	1	1
	Conc. rur. do distr. de	1	1	2	1	1	1	1	1	1	1	1	1	1	7	1	1	10	1	1	1	1	1
1901	Cidade de	1	1	1	1	1	1	1	1	1	1	1	2	2	2	1	1	6	1	4	1	1	1
	Conc. rur. do distr. de	1	1	2	1	1	1	1	1	1	1	1	4	1	8	1	1	15	1	1	1	1	1
Total	Cidade de	2	5	5	2	2	2	2	2	2	2	2	8	8	20	1	1	39	1	15	1	1	1
	Conc. rur. do distr. de	1	1	10	1	1	1	1	1	1	1	1	9	1	38	1	1	61	1	1	1	1	1
	Districto de	2	15	1	1	2	2	2	2	2	2	2	17	17	58	1	1	100	1	1	1	1	1

Anos	PORTUGAL														EXTRANGEIRO								
	Aveiro	Beja	Braga	Bragança	Castello Br.	Coimbra	Evora	Faro	Guarda	Leiria	Lisboa	Portalegre	Porto	Santarem	Vianna	Villa Real	Vizeu	Total	Colonias	Hespanha	Outros paizes	Desconhecida	
1897	Cidade de	—	—	—	—	—	—	—	—	—	—	—	—	—	—	—	—	—	—	—	—	—	—
	Conc. rur. do distr. de	—	—	2	—	—	—	—	—	—	—	—	—	—	—	2	1	5	—	—	—	—	—
1898	Cidade de	—	—	—	—	—	—	—	—	—	—	—	—	—	—	—	—	—	—	—	—	—	—
	Conc. rur. do distr. de	—	—	1	—	—	—	—	—	—	—	—	—	—	—	5	—	7	—	—	—	—	—
1899	Cidade de	—	—	—	—	—	—	—	—	—	—	—	—	—	—	—	—	—	—	—	—	—	—
	Conc. rur. do distr. de	—	—	1	—	—	—	—	—	—	—	—	—	—	—	3	—	4	—	—	—	—	—
1900	Cidade de	—	—	—	—	—	—	—	—	—	—	—	—	—	—	—	—	—	—	—	—	—	—
	Conc. rur. do distr. de	—	—	—	2	—	—	—	—	—	—	1	—	—	—	8	1	12	—	—	—	—	—
1901	Cidade de	—	—	—	—	—	—	—	—	—	—	—	—	—	—	—	—	—	—	—	—	—	—
	Conc. rur. do distr. de	—	—	—	2	—	—	—	—	—	—	—	—	—	—	3	—	5	—	1	—	—	—
Total	Cidade de	—	—	—	—	—	—	—	—	—	—	—	—	—	—	—	—	—	—	—	—	—	—
	Conc. rur. do distr. de	—	—	2	7	—	—	—	—	—	—	1	—	—	—	21	2	33	—	1	—	—	—
	Districto de	—	—	2	7	—	—	—	—	—	—	1	—	—	—	21	2	33	—	—	—	—	—

PORTUGAL

Anos	PORTUGAL														EXTRANGEIRO							
	Aveiro	Beja	Braga	Bragança	Castello Br.	Coimbra	Evora	Faro	Guarda	Leiria	Lisboa	Portalegre	Porto	Santarém	Vianna	Villa Real	Vizeu	Total	Colonias	Hespanha	Outros paizes	Desconhecida
1897	Cidade de	—	—	1	—	—	—	—	3	—	—	—	3	—	—	—	1	8	—	3	—	—
	Conc. rur. do distr. de	2	—	—	2	—	—	6	—	—	—	—	2	—	—	—	5	17	—	—	—	—
1898	Cidade de	1	—	—	—	—	—	—	2	—	3	—	3	—	—	—	1	11	—	5	1	—
	Conc. rur. do distr. de	—	—	2	1	3	—	—	1	—	—	—	2	—	1	—	5	15	—	—	—	—
1899	Cidade de	—	—	—	—	—	—	—	1	—	—	—	—	—	—	—	—	3	—	2	—	—
	Conc. rur. do distr. de	1	—	—	—	—	—	—	1	—	—	—	3	1	1	—	10	17	—	—	—	—
1900	Cidade de	—	—	—	—	—	—	—	—	—	—	—	—	—	—	—	—	1	—	3	—	—
	Conc. rur. do distr. de	1	—	—	—	4	—	—	2	—	—	—	—	—	—	—	8	15	—	—	—	—
1901	Cidade de	2	—	—	—	—	—	—	—	—	—	—	1	—	—	—	4	8	—	1	1	—
	Conc. rur. do distr. de	—	—	—	1	2	1	—	2	—	—	—	—	—	1	—	7	14	—	—	—	—
Total	Cidade de	3	—	1	1	—	1	2	6	—	4	—	7	—	—	—	6	31	—	14	2	—
	Conc. rur. do distr. de	4	—	2	2	11	1	—	12	—	—	—	7	1	3	—	35	78	—	—	—	—
	Districto de	7	—	3	3	11	3	2	18	—	4	—	14	1	3	—	41	109	—	—	—	—

Naturalidade das Toleraas

MAPPA II

LOGARES DE INSCRIÇÃO - DISTRIBUIÇÃO POR PROVINCIAS

Meretrizes Naturaes de:	LOGARES DE INSCRIÇÃO - DISTRIBUIÇÃO POR PROVINCIAS																																																
	Minho						Traz-os-Montes						Douro						Beira Alta						Beira Baixa						Extremadura						Alemtejo						Algarve						
	1897	1898	1899	1900	1901	Média	1897	1898	1899	1900	1901	Média	1897	1898	1899	1900	1901	Média	1897	1898	1899	1900	1901	Média	1897	1898	1899	1900	1901	Média	1897	1898	1899	1900	1901	Média	1897	1898	1899	1900	1901	Média	1897	1898	1899	1900	1901	Média	
Minho	Vianna	11	12	16	13	12	12	—	—	—	—	—	—	9	9	17	17	8	12	—	1	1	—	1	0,6	—	—	—	—	—	—	6	4	4	9	2	5	—	1	—	—	—	0,2	—	—	—	—	—	—
	Braga	25	24	16	23	16	20	—	1	1	—	—	0,4	25	36	20	34	35	30	—	3	—	—	—	0,6	—	—	—	—	—	—	2	7	4	7	8	5,6	1	—	—	3	6	2	—	—	—	—	—	—
	Total	36	36	32	36	28	33	—	1	1	—	—	0,4	34	45	37	51	43	42	—	4	1	—	1	1,2	—	—	—	—	—	—	8	11	8	16	10	10	1	1	—	3	6	2,2	—	—	—	—	—	—
Traz-os-Montes	Villa Real	—	1	—	2	1	0,8	5	9	5	15	13	9,4	10	11	3	12	3	7,8	5	6	4	4	4	4,6	1	—	—	—	—	—	6	5	6	5	6	5,2	—	—	—	1	—	0,2	—	—	—	—	—	—
	Bragança	—	1	—	—	—	0,2	12	21	22	20	11	17	5	2	9	7	8	6,2	1	1	—	—	1	0,6	—	—	—	—	—	—	5	6	4	5	3	4,6	—	1	—	—	2	0,6	—	—	—	—	—	—
	Total	—	2	—	2	1	1	17	30	27	35	24	26	15	13	12	19	11	14	6	7	4	4	5	5,2	1	—	—	—	—	—	11	11	10	10	9	9,8	—	1	—	1	2	0,8	—	—	—	—	—	—
Douro	Porto	11	2	4	4	9	6	—	—	—	2	—	0,4	71	88	77	93	90	83	5	5	3	—	1	2,8	—	1	—	1	—	—	13	15	28	24	36	23	—	1	2	—	2	1	—	—	—	—	—	—
	Aveiro	—	1	—	1	1	0,6	—	—	—	1	—	0,2	8	11	13	16	10	11	2	1	1	1	2	1,4	—	—	1	—	1	0,4	11	9	6	12	8,4	3	—	—	1	5	1,8	—	—	—	—	—	—	
	Coimbra	1	3	1	—	—	1	—	—	—	1	—	0,2	22	31	27	28	25	26	—	—	1	—	1	0,4	—	—	—	—	—	—	13	13	21	14	18	15	1	5	2	1	3	2,4	—	—	—	—	—	—
	Total	12	6	5	5	10	7,6	—	—	—	4	—	0,8	101	130	117	137	125	122	7	6	5	1	4	4,6	—	1	1	1	1	0,8	39	58	44	66	47	5,2	—	—	—	—	—	—						
Beira Alta	Vizeu	—	3	—	—	—	0,6	1	1	—	3	1	1,2	19	14	14	24	25	19	17	18	18	24	24	20	4	—	—	1	2	1,4	21	34	19	17	21	21	2	4	1	—	—	1,4	—	—	—	—	—	—
Beira-Baixa	Guarda	—	—	—	1	—	0,2	—	—	—	1	1	0,4	4	6	7	10	5	6,4	9	3	2	2	2	3,6	10	11	7	7	5	5,3	13	24	15	11	15	15	1	1	2	2	1	1,4	—	—	—	—	—	—
	Castello Branco	1	—	—	—	—	0,2	—	—	—	1	—	0,2	4	1	5	4	5	3,8	2	3	—	4	2	2,2	8	14	11	9	14	14	14	14	17	17	19	19	4	2	3	6	8	4,6	—	—	—	—	—	—
	Total	1	—	—	1	—	0,4	—	—	—	2	1	0,6	8	7	12	14	10	10	11	6	2	6	4	5,8	18	25	18	16	10	11	17	36	38	32	38	34	5	3	5	8	9	6	—	—	—	—	—	—
Extremadura	Leiria	—	1	—	—	—	0,2	—	—	—	—	—	—	1	3	1	—	1	1,2	—	—	—	—	—	—	—	—	—	—	—	—	5	12	20	19	22	17	1	1	3	—	1	1,2	—	—	—	—	—	—
	Santarem	—	—	—	—	2	0,4	—	—	—	—	—	—	2	1	2	3	5	2,6	—	—	1	—	—	0,2	—	—	—	1	1	0,4	3	32	23	23	23	24	2	2	3	—	—	1,4	—	—	—	—	—	—
	Lisboa	—	—	—	—	3	0,6	—	—	—	—	—	—	9	6	10	6	15	9,2	—	3	—	—	1	0,8	2	—	1	2	1	1,2	12	72	84	86	96	84	13	14	12	14	14	13	—	1	2	2	1	1,2
	Total	—	1	—	—	5	1,2	—	—	—	—	—	—	12	10	13	9	21	13	—	3	1	—	1	1	2	—	1	3	2	1,18	116	127	128	141	126	126	16	17	18	14	15	16	—	1	2	2	1	1,2
Alemtejo	Portalegre	—	1	—	2	1	0,8	—	—	—	—	—	—	1	—	—	1	1	0,6	—	—	—	—	—	—	—	—	—	—	—	—	10	7	4	5	1	5,4	28	32	30	21	19	26	—	—	1	—	—	0,2
	Evora	—	—	—	—	—	—	—	—	—	—	—	—	2	—	—	2	2	1,2	—	—	1	1	—	0,4	—	—	—	—	1	0,7	8	10	4	6	7	7	29	29	36	38	46	35	—	—	2	2	1	1
	Beja	—	—	—	—	1	0,2	—	—	—	—	—	—	1	—	—	—	1	0,4	—	—	—	—	—	—	—	—	—	—	1	0,3	2	1	4	4	4	2,8	5	9	9	8	11	8,4	—	—	1	—	—	0,2
	Total	—	1	—	2	2	1,0	—	—	—	—	—	—	4	—	—	3	4	2,2	—	—	1	1	—	0,4	—	—	—	—	2	0,20	17	15	13	11	15	15	62	70	75	67	76	70	—	—	4	2	1	1,2
Algarve	Faro	—	—	—	—	—	—	—	—	—	—	—	—	1	—	—	2	—	0,6	—	—	—	—	—	—	—	—	—	—	—	—	7	16	18	17	9	13	7	10	13	11	21	12	10	14	23	27	26	2,4
Colonias	—	—	—	—	—	—	—	—	—	—	—	—	—	3	1	1	2	1,4	—	—	—	—	—	—	—	—	—	—	—	—	3	5	11	7	5	6,2	2	—	—	2	2	1,2	1	—	—	—	1	0,4	
Hespanha	1	4	—	7	6	3,6	2	1	—	2	1	1,2	46	36	30	27	44	36	3	5	2	3	1	2,8	2	2	4	1	—	—	12	76	86	84	46	68	24	31	43	41	44	36	2	6	4	2	5	3,8	
Outros paizes	—	—	—	—	—	—	—	—	—	—	—	—	—	—	1	1	—	0,4	—	1	—	—	1	0,4	—	—	—	—	—	—	2	1	9	7	3	4,4	—	1	—	1	—	0,4	—	—	—	—	—	—	
Desconhecidas	—	—	2	—	—	—	2	—	—	—	—	1	1	—	—	1	—	1	—	—	—	—	—	—	25	25	25	25	25	—	2	13	25	32	42	56	33	—	—	—	—	2	—	3	2	—	4	1	—
Total	50	53	39	53	52	49	22	33	28	46	27	31	241	258	237	289	285	262	44	50	34	39	41	41	52	53	49	47	42	43,3	374	446	419	411	390	390	123	144	159	150	187	152	16	23	33	37	35	2,8	

Quadro XCV

Annos	Cidade de Conc. rur. do distr. de	Cidade de Conc. rur. do distr. de	Cidade de Conc. rur. do distr. de	Cidade de Conc. rur. do distr. de	Cidade de Conc. rur. do distr. de	Cidade de Conc. rur. do distr. de	Total Conc. rur. do distr. de Districto de
1897							
1898							
1899							
1900							
1901							

IV

HOSPITAES CIVIS E MILITARES

CONDIÇÕES HYGIENICAS DAS ENFERMIARIAS DE VENEREOS

Hospitales civis

Quadro XCVI

Concelhos	Ha enfermarias especiaes destinadas ao tratamento das doencas venereas no homem?	Ha enfermarias especiaes destinadas ao tratamento das doencas venereas nas toleradas?	Em que condições hygienicas se encontram?	Que numero de camas comportam?	Analysam-se regularmente os corrimentos vaginaes?
Abrantes	Não	Não	—	—	Não
Alcacer do Sal	»	»	—	—	—
Alcobaça	»	Ha	Em boas condições	Duas	—
Almada	»	Não	—	—	Não
Almeida	—	Ha	Em condições regulares	Seis	»
Alter do Chão	Não	Ha no Hospital da Misericordia	»	Quatro	»
Amarante	Não. Os doentes pobres são enviados para o Hospital de S. Marcos (Braga)	Não. São enviadas para o Hospital de S. Marcos (Braga).	—	—	—

Hospitales civis

Concelhos	Ha enfermarias especiaes destinadas ao tratamento das doencas venereas no homem?	Ha enfermarias especiaes destinadas ao tratamento das doencas venereas nas toleradas?	Em que condições hygienicas se encontram?	Que numero de camas comportam?	Analysam-se regularmente os corrimentos vaginaes?
A. de V. do Vez	Não. Os doentes pobres são enviados para o Hospital de S. Marcos (Braga)	Não. São enviadas para o Hospital de S. Marcos (Braga)	—	—	—
Aveiro	Não	Ha	Em más condições	Sete	Não
Barcellos	Não. Os doentes pobres são enviados para o Hospital de S. Marcos (Braga)	Não. São enviadas para o Hospital de S. Marcos (Braga)	—	—	—
Beja	Não	Ha	Em condições regulares	Seis	Não
Braga	Ha	»	»	Cincoenta	»
Bragança	Não	São recebidas na Enfermaria geral das mulheres	Em más condições	Oito	»
Bouças	—	Não. São enviadas para o Hospital de Santo Antonio (Porto)	—	—	—

Hospitales civis

Concelhos	Ha enfermarias especiaes destinadas ao tratamento das doencas venereas no homem?	Ha enfermarias especiaes destinadas ao tratamento das doencas venereas nas toleradas?	Em que condições hygienicas se encontram?	Que numero de camas comportam?	Analysam-se regularmente os corrimentos vaginaes?
Cald. da Rainha	Não	As toler. são intern. em S. Izidro (enf. de m.) As outras são env. ás local.	—	—	—
Campo Maior	»	—	—	—	—
Castello Branco	»	Ha	Em condições regulares	Seis	Não
Chaves	—	»	Em boas condições	Oito	—
Coimbra	Não	»	Em más condições	Trinta	Analysam
Covilhã	Não. Aquellas doencas são receb. com difficuldade nas enferm. geraes	Não. No Hosp. não podem internar-se toleradas com aquell. doencas	—	—	—
Elvas	Não	Ha	Em condições regulares	Vinte e cinco a trinta	Não

Hospitales civis

Concelhos	Ha enfermarias especiaes destinadas ao tratamento das doencas venereas no homem?	Ha enfermarias especiaes destinadas ao tratamento das doencas venereas nas toleradas?	Em que condições hygienicas se encontram?	Que numero de camas comportam?	Analysam-se regularmente os corrimentos vaginaes?
Espinho	—	Não. São enviadas para o Hosp. da Mis. do Porto ou ás suas local.	—	—	—
Evora	Ha	Ha	Em condições regulares	Vinte	Não
Extremoz	Não	Não. São recebidas na enfermaria de cirurgia de mulheres	Em pessimas condições	Dez	»
Faro	»	Ha	Em condições regulares	Dez	»
Figueira da Foz	—	Não. No Hos. não podem inter-nar-se tol. com aquellas doenc. Vão p.ª Coimb.	—	—	—
Guarda	Não	Ha	Em pessimas condições	Apenas 8; quando estão preenchidas as toleradas tratam-se em suas cas.	Não
Guimarães	»	Não. São enviadas para o Hospital de S. Marcos de Braga	—	—	—

Hospitales civis

Concelhos	Ha enfermarias especiaes destinadas ao tratamento das doencas venereas no homem?	Ha enfermarias especiaes destinadas ao tratamento das doencas venereas nas toleradas?	Em que condições hygienicas se encontram?	Que numero de camas comportam?	Analysam-se regularmente os corrimentos vaginaes?
Lagos	Não	Não	—	—	Não
Lamego	»	Ha	Em más condições	Oito	»
Leiria	»	Não	—	—	»
Lisboa	Ha, no Hospital do Desterro, a enfermaria de Santa Maria Magdalena	Ha, no Hospital do Desterro, a enfermaria de S. Fernando	Em condições regulares	Oitenta e duas	»
Loulé	Não	Não	—	—	»
Mangualde	—	Não. São enviadas para o Hospital de Vizeu	—	—	—
Mir. do Douro	Não	Não	—	—	Não

Hospitales civis

Concelhos	Ha enfermarias especies destinadas ao tratamento das doencas venereas no homem?	Ha enfermarias especies destinadas ao tratamento das doencas venereas nas toleradas?	Em que condições hygienicas se encontram?	Que numero de camas comportam?	Analysam-se regularmente os corrimentos vaginaes?
Mirandella	Não	Não. São recebidas na enfermaria geral	—	—	Não
Mont.-o-Novo	»	São recebidas na enfermaria de mulheres	—	—	»
Odemira	»	Não	—	—	»
Ovar	»	»	—	—	»
Pederneira	»	»	—	—	»
Penafiel	»	Ha	Em condições regulares	Oito	»
Penamacôr	»	Não	—	—	»

Hospitales civis

Concelhos	Ha enfermarias especiaes destinadas ao tratamento das doencas venereas no homem?	Ha enfermarias especiaes destinadas ao tratamento das doencas venereas nas tolerradas?	Em que condições hygienicas se encontram?	Que numero de camas comportam?	Analysam-se regularmente os corrimentos vaginaes?
Peso da Regoa	Não	Não	—	—	Não
Porto	Ha	Ha	Em condições regulares	Cincoenta	»
P. de Varzim	Não	Não. São enviadas para o Hospital de S. Marcos (Braga)	—	—	—
Santarem	»	Não	—	—	Não
Setubal	»	Ha	Em boas condições	Dez	»
Tavira	»	Não	—	—	»
Thomar	»	»	—	—	»

Hospitales civis

Concelhos	Ha enfermarias especiaes destinadas ao tratamento das doencas venereas no homem?	Ha enfermarias especiaes destinadas ao tratamento das doencas venereas nas toleradas?	Em que condições hygienicas se encontram?	Que numero de camas comportam?	Analysam-se regularmente os corrimentos vaginaes?
Torres-Novas	Não	Ha	Em boas condições	Doze	Não
Torres Vedras	»	Não	—	—	»
Trancoso	»	Ha	Em condições regulares	Cinco	»
Valença	Não. Os doentes pobres são enviados para o Hospital de S. Marcos (Braga)	Não. São enviadas para o Hospital de S. Marcos (Braga)	—	—	—
Vianna	Ha uma e comporta 8 camas.	Ha	Em condições regulares	Onze	Não
Villa do Conde	Não. Os regulamentos do Hospital prohibem a entrada de venereos	Não. São enviadas para o Hospital de S. Marcos (Braga)	—	—	—
V. N. de Gaia	Não	Não. São enviadas para o Hospital de S. Antonio do Porto	—	—	—

Hospitales civis

Concelhos	Ha enfermarias especiaes destinadas ao tratamento das doencas venereas no homem?	Ha enfermarias especiaes destinadas ao tratamento das doencas venereas nas toleradas?	Em que condições hygienicas se encontram?	Que numero de camas comportam?	Analysam-se regularmente os corrimentos vaginaes?
Villa Real	Não	Não	—	—	Não
V. R. de S. Ant.	»	»	—	—	»
Villa Viçosa	»	»	—	—	»
Vizeu	Ha	Ha	Em más condições	Dez	»

Hospitales militares

Quadro XCVII

		Ha enfermarias especiaes destinadas ao tratamento das doencas venereas nos soldados?	Em que condições se encontram?	Que numero de camas comportam?	Que parte tem na propagação da syphilis no exercito:	
					A prostituição regulamentada?	A prostituição clandestina?
Permanentes	Lisboa	Ha	Em condições regulares	Quarenta e duas	Predomina	—
	Porto	»	Em boas condições	Trinta e duas	—	Predomina
Reunidos	Chaves	—	—	—	—	—
	Elvas	—	—	—	—	—
Cavallaria	N.º 3—Extremoz	Não	—	—	Predomina	—
	N.º 5—Evora	»	—	—	—	—
	N.º 8—Castello Branco	Ha	Em más condições	Dez	—	Predomina

Hospitales militares

	Ha enfermarias especiaes destinadas ao tratamento das doencas venericas nos soldados?	Em que condições se encontram?	Que numero de camas comportam?	Que parte tem na propagação da syphilis no exercito:	
				A prostituição regulamentada?	A prostituição clandestina?
Artilharia N.º 4—Penafiel	Ha	Em condições regulares	Seis	Predomina	—
Infantaria	N.º 3—Vianna do Castello	Não	—	—	Predomina
	N.º 8—Braga	Ha	Em boas condições	Doze	»
	N.º 9—Lamego	Não	—	—	Predomina
	N.º 10—Bragança	»	—	—	»
	N.º 11—Setubal	»	—	—	Predomina
	N.º 12—Guarda	»	—	—	»

Hospitales militares

	Ha enfermarias especiaes destinadas ao tratamento das doencas venereas nos soldados?	Em que condições se encontram?	Que numero de camas comportam?	Que parte tem na propagação da syphilis no exercito:	
				A prostituição regulamentada?	A prostituição clandestina?
Infantaria	N.º 14—Vizeu	Não	—	—	—
	N.º 15—Thomar	Ha	Em más condições	Oito	—
	N.º 17—Beja	»	Em condições regulares	Dez	Predomina ($\frac{2}{3}$ dos casos)
	N.º 17—Lagos	Não	—	—	—
	N.º 21—Covilhã	»	—	—	—
Caçadores	N.º 3—Valença	»	—	—	—

TABLE OF CONTENTS

Introduction	1
Chapter I	10
Chapter II	25
Chapter III	40
Chapter IV	55
Chapter V	70
Chapter VI	85
Chapter VII	100
Chapter VIII	115
Chapter IX	130
Chapter X	145
Chapter XI	160
Chapter XII	175
Chapter XIII	190
Chapter XIV	205
Chapter XV	220
Chapter XVI	235
Chapter XVII	250
Chapter XVIII	265
Chapter XIX	280
Chapter XX	295
Chapter XXI	310
Chapter XXII	325
Chapter XXIII	340
Chapter XXIV	355
Chapter XXV	370
Chapter XXVI	385
Chapter XXVII	400
Chapter XXVIII	415
Chapter XXIX	430
Chapter XXX	445
Chapter XXXI	460
Chapter XXXII	475
Chapter XXXIII	490
Chapter XXXIV	505
Chapter XXXV	520
Chapter XXXVI	535
Chapter XXXVII	550
Chapter XXXVIII	565
Chapter XXXIX	580
Chapter XL	595
Chapter XLI	610
Chapter XLII	625
Chapter XLIII	640
Chapter XLIV	655
Chapter XLV	670
Chapter XLVI	685
Chapter XLVII	700
Chapter XLVIII	715
Chapter XLIX	730
Chapter L	745
Chapter LI	760
Chapter LII	775
Chapter LIII	790
Chapter LIV	805
Chapter LV	820
Chapter LVI	835
Chapter LVII	850
Chapter LVIII	865
Chapter LIX	880
Chapter LX	895
Chapter LXI	910
Chapter LXII	925
Chapter LXIII	940
Chapter LXIV	955
Chapter LXV	970
Chapter LXVI	985
Chapter LXVII	1000
Chapter LXVIII	1015
Chapter LXIX	1030
Chapter LXX	1045
Chapter LXXI	1060
Chapter LXXII	1075
Chapter LXXIII	1090
Chapter LXXIV	1105
Chapter LXXV	1120
Chapter LXXVI	1135
Chapter LXXVII	1150
Chapter LXXVIII	1165
Chapter LXXIX	1180
Chapter LXXX	1195
Chapter LXXXI	1210
Chapter LXXXII	1225
Chapter LXXXIII	1240
Chapter LXXXIV	1255
Chapter LXXXV	1270
Chapter LXXXVI	1285
Chapter LXXXVII	1300
Chapter LXXXVIII	1315
Chapter LXXXIX	1330
Chapter LXXXX	1345
Chapter LXXXXI	1360
Chapter LXXXXII	1375
Chapter LXXXXIII	1390
Chapter LXXXXIV	1405
Chapter LXXXXV	1420
Chapter LXXXXVI	1435
Chapter LXXXXVII	1450
Chapter LXXXXVIII	1465
Chapter LXXXXIX	1480
Chapter LXXXXX	1495
Chapter LXXXXXI	1510
Chapter LXXXXXII	1525
Chapter LXXXXXIII	1540
Chapter LXXXXXIV	1555
Chapter LXXXXXV	1570
Chapter LXXXXXVI	1585
Chapter LXXXXXVII	1600
Chapter LXXXXXVIII	1615
Chapter LXXXXXIX	1630
Chapter LXXXXXX	1645
Chapter LXXXXXXI	1660
Chapter LXXXXXXII	1675
Chapter LXXXXXXIII	1690
Chapter LXXXXXXIV	1705
Chapter LXXXXXXV	1720
Chapter LXXXXXXVI	1735
Chapter LXXXXXXVII	1750
Chapter LXXXXXXVIII	1765
Chapter LXXXXXXIX	1780
Chapter LXXXXXXX	1795
Chapter LXXXXXXXI	1810
Chapter LXXXXXXXII	1825
Chapter LXXXXXXXIII	1840
Chapter LXXXXXXXIV	1855
Chapter LXXXXXXXV	1870
Chapter LXXXXXXXVI	1885
Chapter LXXXXXXXVII	1900
Chapter LXXXXXXXVIII	1915
Chapter LXXXXXXXIX	1930
Chapter LXXXXXXXI	1945
Chapter LXXXXXXXII	1960
Chapter LXXXXXXXIII	1975
Chapter LXXXXXXXIV	1990
Chapter LXXXXXXXV	2005
Chapter LXXXXXXXVI	2020
Chapter LXXXXXXXVII	2035
Chapter LXXXXXXXVIII	2050
Chapter LXXXXXXXIX	2065
Chapter LXXXXXXXI	2080
Chapter LXXXXXXXII	2095
Chapter LXXXXXXXIII	2110
Chapter LXXXXXXXIV	2125
Chapter LXXXXXXXV	2140
Chapter LXXXXXXXVI	2155
Chapter LXXXXXXXVII	2170
Chapter LXXXXXXXVIII	2185
Chapter LXXXXXXXIX	2200
Chapter LXXXXXXXI	2215
Chapter LXXXXXXXII	2230
Chapter LXXXXXXXIII	2245
Chapter LXXXXXXXIV	2260
Chapter LXXXXXXXV	2275
Chapter LXXXXXXXVI	2290
Chapter LXXXXXXXVII	2305
Chapter LXXXXXXXVIII	2320
Chapter LXXXXXXXIX	2335
Chapter LXXXXXXXI	2350
Chapter LXXXXXXXII	2365
Chapter LXXXXXXXIII	2380
Chapter LXXXXXXXIV	2395
Chapter LXXXXXXXV	2410
Chapter LXXXXXXXVI	2425
Chapter LXXXXXXXVII	2440
Chapter LXXXXXXXVIII	2455
Chapter LXXXXXXXIX	2470
Chapter LXXXXXXXI	2485
Chapter LXXXXXXXII	2500
Chapter LXXXXXXXIII	2515
Chapter LXXXXXXXIV	2530
Chapter LXXXXXXXV	2545
Chapter LXXXXXXXVI	2560
Chapter LXXXXXXXVII	2575
Chapter LXXXXXXXVIII	2590
Chapter LXXXXXXXIX	2605
Chapter LXXXXXXXI	2620
Chapter LXXXXXXXII	2635
Chapter LXXXXXXXIII	2650
Chapter LXXXXXXXIV	2665
Chapter LXXXXXXXV	2680
Chapter LXXXXXXXVI	2695
Chapter LXXXXXXXVII	2710
Chapter LXXXXXXXVIII	2725
Chapter LXXXXXXXIX	2740
Chapter LXXXXXXXI	2755
Chapter LXXXXXXXII	2770
Chapter LXXXXXXXIII	2785
Chapter LXXXXXXXIV	2800
Chapter LXXXXXXXV	2815
Chapter LXXXXXXXVI	2830
Chapter LXXXXXXXVII	2845
Chapter LXXXXXXXVIII	2860
Chapter LXXXXXXXIX	2875
Chapter LXXXXXXXI	2890
Chapter LXXXXXXXII	2905
Chapter LXXXXXXXIII	2920
Chapter LXXXXXXXIV	2935
Chapter LXXXXXXXV	2950
Chapter LXXXXXXXVI	2965
Chapter LXXXXXXXVII	2980
Chapter LXXXXXXXVIII	2995
Chapter LXXXXXXXIX	3010
Chapter LXXXXXXXI	3025
Chapter LXXXXXXXII	3040
Chapter LXXXXXXXIII	3055
Chapter LXXXXXXXIV	3070
Chapter LXXXXXXXV	3085
Chapter LXXXXXXXVI	3100
Chapter LXXXXXXXVII	3115
Chapter LXXXXXXXVIII	3130
Chapter LXXXXXXXIX	3145
Chapter LXXXXXXXI	3160
Chapter LXXXXXXXII	3175
Chapter LXXXXXXXIII	3190
Chapter LXXXXXXXIV	3205
Chapter LXXXXXXXV	3220
Chapter LXXXXXXXVI	3235
Chapter LXXXXXXXVII	3250
Chapter LXXXXXXXVIII	3265
Chapter LXXXXXXXIX	3280
Chapter LXXXXXXXI	3295
Chapter LXXXXXXXII	3310
Chapter LXXXXXXXIII	3325
Chapter LXXXXXXXIV	3340
Chapter LXXXXXXXV	3355
Chapter LXXXXXXXVI	3370
Chapter LXXXXXXXVII	3385
Chapter LXXXXXXXVIII	3400
Chapter LXXXXXXXIX	3415
Chapter LXXXXXXXI	3430
Chapter LXXXXXXXII	3445
Chapter LXXXXXXXIII	3460
Chapter LXXXXXXXIV	3475
Chapter LXXXXXXXV	3490
Chapter LXXXXXXXVI	3505
Chapter LXXXXXXXVII	3520
Chapter LXXXXXXXVIII	3535
Chapter LXXXXXXXIX	3550
Chapter LXXXXXXXI	3565
Chapter LXXXXXXXII	3580
Chapter LXXXXXXXIII	3595
Chapter LXXXXXXXIV	3610
Chapter LXXXXXXXV	3625
Chapter LXXXXXXXVI	3640
Chapter LXXXXXXXVII	3655
Chapter LXXXXXXXVIII	3670
Chapter LXXXXXXXIX	3685
Chapter LXXXXXXXI	3700
Chapter LXXXXXXXII	3715
Chapter LXXXXXXXIII	3730
Chapter LXXXXXXXIV	3745
Chapter LXXXXXXXV	3760
Chapter LXXXXXXXVI	3775
Chapter LXXXXXXXVII	3790
Chapter LXXXXXXXVIII	3805
Chapter LXXXXXXXIX	3820
Chapter LXXXXXXXI	3835
Chapter LXXXXXXXII	3850
Chapter LXXXXXXXIII	3865
Chapter LXXXXXXXIV	3880
Chapter LXXXXXXXV	3895
Chapter LXXXXXXXVI	3910
Chapter LXXXXXXXVII	3925
Chapter LXXXXXXXVIII	3940
Chapter LXXXXXXXIX	3955
Chapter LXXXXXXXI	3970
Chapter LXXXXXXXII	3985
Chapter LXXXXXXXIII	4000
Chapter LXXXXXXXIV	4015
Chapter LXXXXXXXV	4030
Chapter LXXXXXXXVI	4045
Chapter LXXXXXXXVII	4060
Chapter LXXXXXXXVIII	4075
Chapter LXXXXXXXIX	4090
Chapter LXXXXXXXI	4105
Chapter LXXXXXXXII	4120
Chapter LXXXXXXXIII	4135
Chapter LXXXXXXXIV	4150
Chapter LXXXXXXXV	4165
Chapter LXXXXXXXVI	4180
Chapter LXXXXXXXVII	4195
Chapter LXXXXXXXVIII	4210
Chapter LXXXXXXXIX	4225
Chapter LXXXXXXXI	4240
Chapter LXXXXXXXII	4255
Chapter LXXXXXXXIII	4270
Chapter LXXXXXXXIV	4285
Chapter LXXXXXXXV	4300
Chapter LXXXXXXXVI	4315
Chapter LXXXXXXXVII	4330
Chapter LXXXXXXXVIII	4345
Chapter LXXXXXXXIX	4360
Chapter LXXXXXXXI	4375
Chapter LXXXXXXXII	4390
Chapter LXXXXXXXIII	4405
Chapter LXXXXXXXIV	4420
Chapter LXXXXXXXV	4435
Chapter LXXXXXXXVI	4450
Chapter LXXXXXXXVII	4465
Chapter LXXXXXXXVIII	4480
Chapter LXXXXXXXIX	4495
Chapter LXXXXXXXI	4510
Chapter LXXXXXXXII	4525
Chapter LXXXXXXXIII	4540
Chapter LXXXXXXXIV	4555
Chapter LXXXXXXXV	4570
Chapter LXXXXXXXVI	4585
Chapter LXXXXXXXVII	4600
Chapter LXXXXXXXVIII	4615
Chapter LXXXXXXXIX	4630
Chapter LXXXXXXXI	4645
Chapter LXXXXXXXII	4660
Chapter LXXXXXXXIII	4675
Chapter LXXXXXXXIV	4690
Chapter LXXXXXXXV	4705
Chapter LXXXXXXXVI	4720
Chapter LXXXXXXXVII	4735
Chapter LXXXXXXXVIII	4750
Chapter LXXXXXXXIX	4765
Chapter LXXXXXXXI	4780
Chapter LXXXXXXXII	4795
Chapter LXXXXXXXIII	4810
Chapter LXXXXXXXIV	4825
Chapter LXXXXXXXV	4840
Chapter LXXXXXXXVI	4855
Chapter LXXXXXXXVII	4870
Chapter LXXXXXXXVIII	4885
Chapter LXXXXXXXIX	4900
Chapter LXXXXXXXI	4915
Chapter LXXXXXXXII	4930
Chapter LXXXXXXXIII	4945
Chapter LXXXXXXXIV	4960
Chapter LXXXXXXXV	4975
Chapter LXXXXXXXVI	4990
Chapter LXXXXXXXVII	5005
Chapter LXXXXXXXVIII	5020
Chapter LXXXXXXXIX	5035
Chapter LXXXXXXXI	5050
Chapter LXXXXXXXII	5065
Chapter LXXXXXXXIII	5080
Chapter LXXXXXXXIV	5095
Chapter LXXXXXXXV	5110
Chapter LXXXXXXXVI	5125
Chapter LXXXXXXXVII	5140
Chapter LXXXXXXXVIII	5155
Chapter LXXXXXXXIX	5170
Chapter LXXXXXXXI	5185
Chapter LXXXXXXXII	5200
Chapter LXXXXXXXIII	5215
Chapter LXXXXXXXIV	5230
Chapter LXXXXXXXV	5245
Chapter LXXXXXXXVI	5260
Chapter LXXXXXXXVII	5275
Chapter LXXXXXXXVIII	5290
Chapter LXXXXXXXIX	5305
Chapter LXXXXXXXI	5320
Chapter LXXXXXXXII	5335
Chapter LXXXXXXXIII	5350
Chapter LXXXXXXXIV	5365
Chapter LXXXXXXXV	5380
Chapter LXXXXXXXVI	5395
Chapter LXXXXXXXVII	5410
Chapter LXXXXXXXVIII	5425
Chapter LXXXXXXXIX	5440
Chapter LXXXXXXXI	5455
Chapter LXXXXXXXII	5470
Chapter LXXXXXXXIII	5485
Chapter LXXXXXXXIV	5500
Chapter LXXXXXXXV	5515
Chapter LXXXXXXXVI	5530
Chapter LXXXXXXXVII	5545
Chapter LXXXXXXXVIII	5560
Chapter LXXXXXXXIX	5575
Chapter LXXXXXXXI	5590
Chapter LXXXXXXXII	5605
Chapter LXXXXXXXIII	5620
Chapter LXXXXXXXIV	5635
Chapter LXXXXXXXV	5650
Chapter LXXXXXXXVI	5665
Chapter LXXXXXXXVII	5680
Chapter LXXXXXXXVIII	5695
Chapter LXXXXXXXIX	5710
Chapter LXXXXXXXI	5725
Chapter LXXXXXXXII	5740
Chapter LXXXXXXXIII	5755
Chapter LXXXXXXXIV	5770
Chapter LXXXXXXXV	5785
Chapter LXXXXXXXVI	5800
Chapter LXXXXXXXVII	5815
Chapter LXXXXXXXVIII	5830
Chapter LXXXXXXXIX	5845
Chapter LXXXXXXXI	5860
Chapter LXXXXXXXII	5875
Chapter LXXXXXXXIII	5890
Chapter LXXXXXXXIV	5905
Chapter LXXXXXXXV	5920
Chapter LXXXXXXXVI	5935
Chapter LXXXXXXXVII	5950
Chapter LXXXXXXXVIII	5965
Chapter LXXXXXXXIX	5980
Chapter LXXXXXXXI	5995
Chapter LXXXXXXXII	6010
Chapter LXXXXXXXIII	6025
Chapter LXXXXXXXIV	6040
Chapter LXXXXXXXV	6055
Chapter LXXXXXXXVI	6070
Chapter LXXXXXXXVII	6085
Chapter LXXXXXXXVIII	6100
Chapter LXXXXXXXIX	6115
Chapter LXXXXXXXI	6130
Chapter LXXXXXXXII	6145
Chapter LXXXXXXXIII	6160
Chapter LXXXXXXXIV	6175
Chapter LXXXXXXXV	6190
Chapter LXXXXXXXVI	6205
Chapter LXXXXXXXVII	6220
Chapter LXXXXXXXVIII	6235
Chapter LXXXXXXXIX	6250
Chapter LXXXXXXXI	6265
Chapter LXXXXXXXII	6280
Chapter LXXXXXXXIII	6295
Chapter LXXXXXXXIV	6310
Chapter LXXXXXXXV	6325
Chapter LXXXXXXXVI	6340
Chapter LXXXXXXXVII	6355
Chapter LXXXXXXXVIII	6370
Chapter LXXXXXXXIX	6385
Chapter LXXXXXXXI	6400
Chapter LXXXXXXXII	6415
Chapter LXXXXXXXIII	6430
Chapter LXXXXXXXIV	6445
Chapter LXXXXXXXV	6460
Chapter LXXXXXXXVI	6475
Chapter LXXXXXXXVII	6490
Chapter LXXXXXXXVIII	6505
Chapter LXXXXXXXIX	6520
Chapter LXXXXXXXI	6535
Chapter LXXXXXXXII	6550
Chapter LXXXXXXXIII	6565
Chapter LXXXXXXXIV	6580
Chapter LXXXXXXXV	6595
Chapter LXXXXXXXVI	6610
Chapter LXXXXXXXVII	6625
Chapter LXXXXXXXVIII	6640
Chapter LXXXXXXXIX	6655
Chapter LXXXXXXXI	6670
Chapter LXXXXXXXII	6685
Chapter LXXXXXXXIII	6700
Chapter LXXXXXXXIV	6715
Chapter LXXXXXXXV	6730
Chapter LXXXXXXXVI	6745
Chapter LXXXXXXXVII	6760
Chapter LXXXXXXXVIII	6775
Chapter LXXXXXXXIX	6790
Chapter LXXXXXXXI	6805
Chapter LXXXXXXXII	6820
Chapter LXXXXXXXIII	6835
Chapter LXXXXXXXIV	6850
Chapter LXXXXXXXV	6865
Chapter LXXXXXXXVI	6880
Chapter LXXXXXXXVII	6895
Chapter LXXXXXXXVIII	6910
Chapter LXXXXXXXIX	6925
Chapter LXXXXXXXI	6940
Chapter LXXXXXXXII	6955
Chapter LXXXXXXXIII	6970
Chapter LXXXXXXXIV	6985
Chapter LXXXXXXXV	7000
Chapter LXXXXXXXVI	7015
Chapter LXXXXXXXVII	7030
Chapter LXXXXXXXVIII	7045
Chapter LXXXXXXXIX	7060
Chapter LXXXXXXXI	7075
Chapter LXXXXXXXII	7090
Chapter LXXXXXXXIII	7105
Chapter LXXXXXXXIV	7120
Chapter LXXXXXXXV	7135
Chapter LXXXXXXXVI	7150
Chapter LXXXXXXXVII	7165
Chapter LXXXXXXXVIII	7180
Chapter LXXXXXXXIX	7195
Chapter LXXXXXXXI	7210
Chapter LXXXXXXXII	7225
Chapter LXXXXXXXIII	7240
Chapter LXXXXXXXIV	7255
Chapter LXXXXXXXV	7270
Chapter LXXXXXXXVI	7285
Chapter LXXXXXXXVII	7300
Chapter LXXXXXXXVIII	7315
Chapter LXXXXXXXIX	7330
Chapter LXXXXXXXI	7345
Chapter LXXXXXXXII	7360
Chapter LXXXXXXXIII	7375
Chapter LXXXXXXXIV	7390
Chapter LXXXXXXXV	7405
Chapter LXXXXXXXVI	7420
Chapter LXXXXXXXVII	7435
Chapter LXXXXXXXVIII	7450
Chapter LXXXXXXXIX	7465
Chapter LXXXXXXXI	7480
Chapter LXXXXXXXII	7495
Chapter LXXXXXXXIII	7510
Chapter LXXXXXXXIV	7525
Chapter LXXXXXXXV	7540
Chapter LXXXXXXXVI	7555
Chapter LXXXXXXXVII	7570
Chapter LXXXXXXXVIII	7585
Chapter LXXXXXXXIX	7600
Chapter LXXXXXXXI	7615
Chapter LXXXXXXXII	7630
Chapter LXXXXXXXIII	7645
Chapter LXXXXXXXIV	7660
Chapter LXXXXXXXV	7675
Chapter LXXXXXXXVI	7690
Chapter LXXXXXXXVII	7705
Chapter LXXXXXXXVIII	7720
Chapter LXXXXXXXIX	7735
Chapter LXXXXXXXI	7750
Chapter LXXXXXXXII	7765
Chapter LXXXXXXXIII	7780
Chapter LXXXXXXXIV	7795
Chapter LXXXXXXXV	7810
Chapter LXXXXXXXVI	7825
Chapter LXXXXXXXVII	7840
Chapter LXXXXXXXVIII	7855
Chapter LXXXXXXXIX	7870
Chapter LXXXXXXXI	7885
Chapter LXXXXXXXII	7900
Chapter LXXXXXXXIII	7915
Chapter LXXXXXXXIV	7930
Chapter LXXXXXXXV	7945
Chapter LXXXXXXXVI	7960
Chapter LXXXXXXXVII	7975
Chapter LXXXXXXXVIII	7990
Chapter LXXXXXXXIX	8005
Chapter LXXXXXXXI	8020
Chapter LXXXXXXXII	8035
Chapter LXXXXXXXIII	8050
Chapter LXXXXXXXIV	8065
Chapter LXXXXXXXV	8080
Chapter LXXXXXXXVI	8095
Chapter LXXXXXXXVII	8110
Chapter LXXXXXXXVIII	8125
Chapter LXXXXXXXIX	8140
Chapter LXXXXXXXI	8155
Chapter LXXXXXXXII	8170
Chapter LXXXXXXXIII	8185
Chapter LXXXXXXXIV	

V

AS DOENÇAS VENEREAS NOS HOSPITAES CIVIS

Enfermarias de Toleradas

Quadro XCVIII

	ABRANTES					ALCACER DO SAL					ALCOBAÇA							
	1897	1898	1899	1900	1901	TOTAL	1897	1898	1899	1900	1901	TOTAL	1897	1898	1899	1900	1901	TOTAL
Blenorrhagias	1	1	3	5	3	13	—	2	2	1	—	5	1	1	—	—	1	3
Papillomas	—	—	—	—	1	1	—	—	—	—	—	—	—	—	—	—	—	—
Cancros molles	—	—	1	—	—	1	—	—	—	—	—	—	—	—	3	—	1	4
Cancros phagedenicos	—	—	—	—	—	—	—	—	—	—	—	—	—	—	—	—	—	—
Bubões	—	—	—	—	—	—	—	—	—	—	—	—	—	—	—	—	—	—
Proporção para 1.000 doentes	—	—	—	—	—	—	—	—	—	—	—	—	—	—	—	—	—	—
Syphilis	—	—	—	—	—	—	—	—	—	—	—	—	—	—	—	—	—	—
{ Primaria e secundaria	—	—	—	—	—	—	—	—	—	—	—	—	—	—	—	—	—	—
{ Terciarria	—	—	—	—	1	1	—	—	1	—	—	—	—	—	—	—	1	2
{ Hereditaria	—	—	—	—	—	—	—	—	—	—	—	—	—	—	—	—	—	—
Aflecções parasymphiliticas	—	—	—	—	—	—	—	—	—	—	—	—	—	—	—	—	—	—
Proporção para 1.000 doentes	—	—	—	—	—	—	—	—	—	—	—	—	—	—	—	—	—	—
{ Dos 15 aos 19 annos	—	—	—	—	—	—	—	—	—	—	—	—	—	—	—	—	—	—
{ Dos 20 aos 24 annos	—	—	—	—	1	1	—	—	—	—	—	—	—	—	1	—	—	1
{ Dos 25 aos 30 annos	—	—	—	—	—	—	—	—	—	—	—	—	—	—	—	—	—	—
{ Com mais de 30 annos	—	—	—	—	—	—	—	—	—	—	—	—	—	—	—	—	—	—
Sarna	—	—	—	2	—	2	—	—	—	—	—	—	—	—	—	—	—	—
Outras doencas	—	1	2	—	—	3	—	2	—	—	—	—	—	—	4	—	2	7

Enfermarias de Toleradas

Quadro XCIX

	ALMEIDA					BEJA					BRAGA							
	1897	1898	1899	1900	1901	TOTAL	1897	1898	1899	1900	1901	TOTAL	1897	1898	1899	1900	1901	TOTAL
Bleorrhagias	2	—	1	1	2	6	26	14	15	10	36	101	17	36	23	25	12	113
Papillomas	—	—	1	—	2	3	1	3	2	6	2	14	6	19	9	10	6	50
Cancros molles	3	—	2	2	3	10	5	7	6	3	2	23	20	34	50	27	44	175
Cancros phagedenicos	—	—	—	—	—	—	—	—	—	—	—	—	3	1	—	2	—	6
Bubões	—	—	—	—	—	—	—	—	—	—	—	—	—	—	—	—	—	—
Proporção para 1.000 doentes	—	—	—	—	—	—	—	—	—	—	—	—	—	—	—	—	—	—
Primaria e secundaria	—	—	—	—	—	—	3	1	2	9	5	20	38	53	40	49	56	236
Syphilis																		
Terciarria	—	—	—	—	—	—	—	1	—	—	—	1	5	15	3	18	10	51
Hereditaria	—	—	—	—	—	—	—	—	—	—	—	—	—	—	—	—	—	—
Affecções parasymphiliticas	—	—	—	—	—	—	—	—	—	—	—	—	—	—	—	—	—	—
Proporção para 1.000 doentes	—	—	—	—	—	—	—	—	—	—	—	—	—	—	—	—	—	—
Edades																		
Dos 15 aos 19 annos	—	—	—	—	—	—	2	2	1	3	2	10	35	55	39	48	33	210
Dos 20 aos 24 annos	—	—	—	—	—	—	1	—	—	4	3	8	29	59	62	51	60	261
Dos 25 aos 30 annos	—	—	—	—	—	—	—	—	1	2	—	3	22	30	19	24	25	120
Com mais de 30 annos	—	—	—	—	—	—	—	—	—	—	—	—	3	14	7	11	11	46
Sarna	—	—	—	—	—	—	—	—	—	—	—	—	—	—	2	3	1	6
Outras doencas	—	—	—	—	—	—	12	11	6	10	9	48	—	—	—	—	—	—

Enfermarias de toleradas

	BRAGANÇA					CASTELLO BRANCO					CHAVES							
	1897	1898	1899	1900	1901	TOTAL	1897	1898	1899	1900	1901	TOTAL	1897	1898	1899	1900	1901	TOTAL
Blenorrhagias	13	18	4	6	—	41	10	4	3	3	2	22	6	6	4	7	4	27
Papillomas	—	1	2	—	—	3	1	3	4	1	3	12	—	—	—	—	—	—
Cancros molles	5	12	15	5	—	37	6	6	5	4	3	24	10	9	8	8	9	44
Cancros phagedenicos	—	—	—	—	—	—	1	—	—	—	—	1	—	—	—	—	—	—
Bubões	—	—	—	—	—	—	—	—	—	—	—	—	—	—	—	—	—	—
Proporção para 1.000 doentes	—	—	—	—	—	—	—	—	—	—	—	—	—	—	—	—	—	—
Primaria e secundaria	2	3	2	3	1	11	3	2	1	—	1	7	4	2	1	2	—	9
Syphillis Terciarria	2	—	3	—	—	5	1	—	—	—	—	1	—	—	—	1	1	2
Hereditaria	—	—	—	—	—	—	—	—	—	—	—	—	—	—	—	—	—	—
Afecções parasymphiliticas	—	—	—	—	—	—	—	—	—	—	—	—	—	—	—	—	—	—
Proporção para 1.000 doentes	—	—	—	—	—	—	—	—	—	—	—	—	—	—	—	—	—	—
Edades	—	—	1	—	—	1	3	—	1	—	—	4	1	—	—	—	—	2
Dos 15 aos 19 annos	—	—	—	—	—	—	—	—	—	—	—	—	—	—	—	—	—	—
Dos 20 aos 24 annos	2	2	1	1	1	7	1	2	—	—	1	4	2	1	1	1	—	5
Dos 25 aos 30 annos	1	—	—	—	—	1	—	—	—	—	—	—	1	1	—	2	—	4
Com mais de 30 annos	—	1	2	1	—	4	—	—	—	—	—	—	—	—	—	—	—	—
Sarna	—	—	—	—	—	—	—	—	—	—	—	—	—	—	—	—	—	—
Outras doenças	—	—	—	—	—	—	—	—	—	—	—	—	—	—	—	—	—	—

BIBLIOTECA DO INSTITUTO DE ESTUDIOS DE ENFERMEIRIA

Enfermarias do Hospital de Coimbra

Quadro CI

	HOMENS						MULHERES (total de venereas)						TOLERADAS					
	Quinq. 72-76 Media	Quinq. 77-81 Media	Quinq. 82-86 Media	Quinq. 87-91 Media	Quinq. 92-96 Media	Quinq. 97-99 Media	Quinq. 72-76 Media	Quinq. 77-81 Media	Quinq. 82-86 Media	Quinq. 87-91 Media	Quinq. 92-96 Media	Quinq. 97-99 Media	Quinq. 72-76 Media	Quinq. 77-81 Media	Quinq. 82-86 Media	Quinq. 87-91 Media	Quinq. 92-96 Media	Quinq. 97-99 Media
Blenorrhagias	58	63	57	77	62	46	34	23	29	37	44	28	7,6	7,2	9	12	12	13
Papillomas	0,8	1,8	1,4	3,2	2,6	3,2	6	5,8	4,4	4,8	3,8	0,6	0,6	1	2,8	3,2	2,4	0,2
Cancros molles	20	20	23	18	8,4	19	8	11,6	8	8,6	3,2	4,4	4,4	6	4,4	5,6	2	2,4
Cancros phagedenicos	—	0,4	0,2	1,2	0,2	0,8	—	—	—	—	—	—	—	—	—	—	—	—
Bubões	8,2	6,8	6	7,2	3	4,8	2	1	1	0,4	1,2	0,4	0,6	0,2	0,8	0,2	0,6	—
Total	87	92	88	107	77	74	50	41	42	50	52	34	13	14	17	21	17	15
Proporção para 1.000 doentes	60	59	63	69	55	59	53	49	55	53	49	36	—	—	—	—	—	—
{ Primaria e secundaria	38	33	34	32	31	39	38	26	49	31	23	33	12	14	22	16	9,4	8,6
{ Terciarria	9,6	9	9,8	10	6,2	5,6	5,8	6	10	8,6	6,4	4,4	1,2	1	4	4,6	1,2	0,8
{ Hereditaria	6,2	5	1,2	1,2	2,8	1,6	18	13	5,8	0,4	4,6	10	1	1,6	—	—	1,2	2
Affecções parasymphiliticas	0,6	0,2	0,2	0,2	0,2	0,2	0,2	—	—	—	—	0,4	—	—	—	—	—	—
Total	54	47	46	44	40	47	62	45	65	40	34	47	14	17	26	21	11	11
Proporção para 1.000 doentes	37	30	33	28	29	39	64	54	84	43	32	50	—	—	—	—	—	—
{ Com menos de 7 annos	1,2	0,8	0,4	1	1,4	0,6	3,8	1,8	3	1,4	1,6	0,6	—	—	—	—	—	—
{ Dos 7 aos 15 annos	1,6	1,2	0,8	0,8	1,2	1	1,8	0,8	1,4	1,2	0,8	0,6	0,4	—	0,2	0,4	—	—
{ Dos 16 aos 25 annos	20	23	25	18	16	20	45	23	37	25	16	25	13	16	26	19	9,4	10
{ Com mais de 25 annos	30	21	18	23	19	24	27	19	22	11	15	20	0,6	1	0,4	2	2,4	0,6
Sarna	20	24	29	53	32	21	11,4	5,8	13,2	11	20	7,8	—	1,4	6	1,8	9	2,8
Outras doencas	1,275	1,395	1,228	1,350	1,233	1,047	826	751	652	832	957	856	0,4	2,6	7	20	26	39

Enfermarias de Toleradas

	ELVAS					EVORA					EXTREMOZ							
	1897	1898	1899	1900	1901	TOTAL	1897	1898	1899	1900	1901	TOTAL	1897	1898	1899	1900	1901	TOTAL
Blenorrhagias	21	13	14	10	21	79	17	12	12	3	11	55	10	8	13	6	11	48
Papillomas	3	4	2	4	4	17	4	1	14	4	20	43	—	2	4	3	2	11
Cancros molles	4	4	1	9	1	19	4	1	14	14	12	45	3	5	2	7	1	18
Cancros phagedenicos	—	—	—	—	—	—	—	—	—	—	—	—	1	—	—	—	—	1
Bubões	—	—	—	—	—	—	—	—	—	—	—	—	—	—	—	—	—	—
Proporção para 1.000 doentes	—	—	—	—	—	—	—	—	—	—	—	—	—	—	—	—	—	—
Primaria e secundaria.	1	5	2	5	2	15	4	—	11	12	16	43	3	6	8	14	7	38
Syphillis } Terciarria	1	—	—	—	1	2	—	—	—	—	—	—	—	—	1	2	4	7
Hereditaria	—	—	—	—	—	—	—	—	—	—	—	—	—	—	—	—	—	—
Affecções parasymphiliticas	—	—	—	—	—	—	—	—	—	—	—	—	—	—	—	—	—	—
Proporção para 1.000 doentes	—	—	—	—	—	—	—	—	—	—	—	—	—	—	—	—	—	—
Edades } Dos 15 aos 19 annos	—	1	—	2	2	5	—	—	—	—	—	—	8	7	16	12	8	51
Do 20 aos 24 annos	1	1	2	1	1	6	—	—	—	—	—	—	8	11	10	14	15	58
Do 25 aos 30 annos	1	2	—	1	—	4	—	—	—	—	—	—	1	3	2	5	1	12
Com mais de 30 annos.	—	1	—	1	—	2	—	—	—	—	—	—	—	—	—	—	—	1
Sarna	1	—	2	2	1	6	2	1	3	4	8	18	—	—	—	—	—	—
Outras doencas	10	10	5	10	20	55	24	18	89	37	80	248	—	—	—	—	—	—

Enfermarias de Toleradas

	FARO					LAGOS					LAMEGO							
	1897	1898	1899	1900	1901	TOTAL	1897	1898	1899	1900	1901	TOTAL	1897	1898	1899	1900	1901	TOTAL
Blenorrhagias	16	15	10	17	12	70	4	8	9	2	11	34	3	1	—	2	4	10
Papillomas	—	—	—	—	—	—	—	1	—	—	1	2	—	—	—	—	—	—
Cancros molles	4	—	—	1	—	5	—	5	2	—	6	13	—	1	2	3	5	11
Cancros phagedenicos	—	—	—	—	—	—	—	—	—	—	—	—	—	—	—	—	—	—
Bubões	—	—	—	—	—	—	—	—	—	—	—	—	—	—	—	—	—	—
Proporção para 1.000 doentes	—	—	—	—	—	—	—	—	—	—	—	—	—	—	—	—	—	—
Primaria e secundaria	1	6	11	3	5	26	1	1	1	1	4	8	9	1	1	2	—	13
Syphilis { Terciarria	—	—	—	—	—	—	—	—	—	—	—	—	—	—	—	—	—	—
{ Hereditaria	—	—	—	—	—	—	—	—	—	—	—	—	—	—	—	—	—	—
Affecções parasymphiliticas	—	—	—	—	—	—	—	—	—	—	—	—	—	—	—	—	—	—
Proporção para 1.000 doentes	—	—	—	—	—	—	—	—	—	—	—	—	—	—	—	—	—	—
Edades { Dos 15 aos 19 annos	—	—	—	—	—	—	1	—	1	1	3	6	2	3	2	6	6	19
{ Dos 20 aos 24 annos	—	—	—	—	—	—	—	1	—	—	1	2	—	—	1	1	3	8
{ Dos 25 aos 30 annos	—	—	—	—	—	—	—	—	—	—	—	—	6	—	—	—	—	7
{ Com mais de 30 annos	—	—	—	—	—	—	—	—	—	—	—	—	—	—	—	—	—	1
Sarna	1	—	—	—	—	1	—	—	—	—	—	—	—	—	—	—	—	—
Outras doencas	12	10	6	4	15	47	—	2	3	3	2	10	3	—	1	1	—	5

Enfermarias de mulheres

	LEIRIA (toleradas)					LISBOA (Desterro—Enf. N. S. Piedade) *					Media				
	1897	1898	1899	1900	1901	TOTAL	1895	1896	1897	1898		1899	1900	1901	TOTAL
Blenorrhagias	9	6	6	5	6	32	9	48	47	36	68	28	17	253	36
Papillomas	—	1	—	—	1	2	14	25	12	10	26	13	16	116	16
Cancros molles	2	1	—	2	1	6	13	46	23	22	31	13	46	194	27
Cancros phagedenicos	—	—	1	1	2	4	—	—	1	2	—	2	1	6	0,8
Bubões	—	—	—	—	—	—	—	—	—	—	—	—	—	—	—
Proporção para 1.000 doentes	—	—	—	—	—	—	—	—	—	—	—	—	—	—	—
Primaria e secundaria	2	1	4	—	—	7	53	44	34	46	53	61	59	350	50
Terciaaria	1	—	—	—	—	1	7	—	1	2	1	5	—	16	2,2
Hereditaria	—	—	—	—	—	—	—	—	—	—	—	—	—	—	—
Affecções parasymphiliticas	—	—	—	—	—	—	2	—	1	—	—	—	—	3	0,4
Proporção para 1.000 doentes	—	—	—	—	—	—	—	—	—	—	—	—	—	—	—
Dos 15 aos 19 annos	2	5	4	4	5	20	—	—	—	—	—	—	—	—	—
Dos 20 aos 24 annos	6	1	2	1	2	12	—	—	—	—	—	—	—	—	—
Dos 25 aos 30 annos	1	2	3	3	3	12	—	—	—	—	—	—	—	—	—
(Com mais de 30 annos)	6	1	1	—	—	8	—	—	—	—	—	—	—	—	—
Sarna	—	—	2	—	—	2	18	9	1	5	7	9	3	52	7,4
Outras doencas	—	—	—	—	—	—	127	243	197	90	152	106	72	987	140

* Devemos os documentos sobre que foi elaborada esta parte do quadro á amabilidade do Ex.^{mo} Snr. Dr. Francisco Stropm.

Enfermarias de Toleradas

Quadro CV

	LOULÉ					MONTEMÓR-O-NOVO					PENAFIEL							
	1897	1898	1899	1900	1901	TOTAL	1897	1898	1899	1900	1901	TOTAL	1897	1898	1899	1900	1901	TOTAL
Bleorrhagias	—	—	—	15	23	38	4	10	5	3	7	29	3	1	—	—	—	4
Papillomas	—	—	—	1	1	2	2	—	2	5	8	17	—	1	—	—	—	1
Cancros molles.	—	—	—	1	—	1	1	5	6	7	8	27	—	1	—	—	—	1
Cancros phagedenicos	—	—	—	—	—	—	—	—	—	—	—	—	1	2	1	—	—	4
Bubões	—	—	—	—	—	—	—	—	—	—	—	—	—	—	—	—	—	—
Proporção para 1.000 doentes	—	—	—	—	—	—	—	—	—	—	—	—	—	—	—	—	—	—
Primaria e secundaria.	—	—	—	1	—	1	—	1	4	1	2	8	—	—	—	1	1	2
Syphilis	—	—	—	—	—	—	—	—	1	1	2	4	—	—	—	—	—	—
Terciarria	—	—	—	—	—	—	—	—	—	—	—	—	—	—	—	—	—	—
Hereditaria	—	—	—	—	—	—	—	—	—	—	—	—	—	—	—	—	—	—
Affecções parasymphiliticas	—	—	—	—	—	—	—	—	—	—	—	—	—	—	—	—	—	—
Proporção para 1.000 doentes	—	—	—	—	—	—	—	—	—	—	—	—	—	—	—	—	—	—
Dos 15 aos 19 annos	—	—	—	21	14	35	—	—	1	2	3	6	—	—	—	—	—	—
Dos 20 aos 24 annos	—	—	—	2	3	5	4	9	9	10	12	44	—	—	—	1	—	1
Dos 25 aos 30 annos	—	—	—	—	3	3	2	6	5	6	9	28	—	—	—	—	—	—
Com mais de 30 annos.	—	—	—	—	4	4	1	2	3	1	4	11	—	—	—	—	1	1
Sarna	—	—	—	—	—	—	—	1	—	2	1	4	—	—	—	—	—	—
Outras doenças	—	—	—	5	—	5	—	—	—	—	—	—	—	—	—	—	—	—

Enfermarias de Toleradas

	TORRES NOVAS					TORRES VEDRAS					TRANCOSO							
	1897	1898	1899	1900	1901	TOTAL	1897	1898	1899	1900	1901	TOTAL	1897	1898	1899	1900	1901	TOTAL
Blenorrhagias	1	5	—	2	2	10	6	—	1	2	7	16	2	1	2	1	—	6
Papillomas	—	—	—	—	—	—	—	—	—	—	—	—	—	—	—	—	1	1
Cancros molles	1	—	2	1	1	5	—	—	—	—	—	—	1	—	—	1	—	2
Cancros phagedenicos	—	—	—	—	—	—	—	—	—	—	—	—	—	—	—	—	—	—
Bubões	—	—	—	—	—	—	—	—	—	—	—	—	—	—	—	—	—	—
Proporção para 1.000 doentes	—	—	—	—	—	—	—	—	—	—	—	—	—	—	—	—	—	—
{ Primaria e secundaria } Syphilis { Terciarria Hereditaria }	2	6	1	3	—	12	3	—	—	3	3	9	1	2	—	—	—	3
Affecções parasymphiliticas	—	—	—	—	—	—	—	—	—	—	—	—	—	—	—	—	—	—
Proporção para 1.000 doentes	—	—	—	—	—	—	—	—	—	—	—	—	—	—	—	—	—	—
{ Dos 15 aos 19 annos } { Dos 20 aos 24 annos } Edades { Dos 25 aos 30 annos Com mais de 30 annos }	2	2	—	2	1	7	3	—	2	3	3	11	—	—	—	—	—	—
	4	4	3	3	2	16	4	—	—	2	5	11	1	1	—	—	—	2
	—	4	2	1	1	8	1	—	—	—	—	2	—	1	—	—	—	1
	—	1	1	3	—	5	1	—	—	—	—	1	—	—	—	—	—	—
Sarna	—	—	—	2	—	2	—	—	—	—	—	—	—	—	—	—	—	—
Outras doencas	2	—	3	1	1	7	—	—	1	—	—	1	—	—	—	—	—	—

Enfermarias de Toleradas

	VIANNA DO CASTELLO					VILLA VIÇOSA					VILLA REAL									
	1897	1898	1899	1900	1901	TOTAL	1897	1898	1899	1900	1901	TOTAL	1897	1898	1899	1900	1901	TOTAL		
Blennorrhagias	6	14	11	6	5	42	1	2	1	1	5	10	9	12	7	7	4	39		
Papillomas	2	3	—	—	—	5	—	—	—	—	—	—	—	—	—	—	—	—		
Cancros molles	13	11	9	3	5	41	—	1	1	1	7	10	9	5	2	1	1	18		
Cancros phagedenicos	—	—	—	—	—	—	—	—	—	—	—	—	—	3	—	2	—	5		
Bubões	—	—	—	—	—	—	—	—	—	—	—	—	—	—	—	—	—	—		
Proporção para 1.000 doentes	—	—	—	—	—	—	—	—	—	—	—	—	—	—	—	—	—	—		
Primaria e secundaria	2	2	2	1	4	11	—	—	—	—	—	—	4	—	10	3	3	20		
Syphtills	1	1	1	1	3	7	—	—	—	—	—	—	—	1	—	—	—	1		
																			Terciarria	
Hereditaria	—	—	—	—	—	—	—	—	—	—	—	—	—	—	—	—	—	—		
Affecções parasymphiliticas	—	—	—	—	—	—	—	—	—	—	—	—	—	—	—	—	—	—		
Proporção para 1.000 doentes	—	—	—	—	—	—	—	—	—	—	—	—	—	—	—	—	—	—		
Edades	—	—	—	—	—	—	—	—	—	—	—	—	—	3	2	1	4	1	11	
																				{ Dos 15 aos 19 annos
																				{ Dos 20 aos 24 annos
																				{ Dos 25 aos 30 annos
{ Com mais de 30 annos																				
Sarna	—	6	—	—	—	8	—	—	—	—	—	—	2	—	—	—	—	1		
Outras doencas	10	15	12	11	10	58	—	—	—	—	—	—	3	4	5	3	4	19		

Quadro CX Enfermarias de Toleradas

	VIZEU					TOTAL	
	1897	1898	1899	1900	1901		
Blennorrhagias	12	10	13	11	8	54	
Papillomas	11	13	13	13	9	59	
Cancros molles	8	6	4	10	12	40	
Cancros phagedenicos	4	8	5	6	7	30	
Bubões	—	—	—	—	—	—	
Proporção para 1.000 doentes	—	—	—	—	—	—	
Sypphilis {	Primaria e secundaria	12	8	12	8	9	49
	Terciaria	—	—	—	—	—	—
	Hereditaria	—	—	—	—	—	—
Affecções parasypiliticas	—	—	—	—	—	—	
Proporção para 1.000 doentes	—	—	—	—	—	—	
Eidades {	Dos 15 aos 19 annos	25	30	24	29	22	130
	Dos 20 aos 24 annos	40	31	46	44	39	200
	Dos 25 aos 30 annos	—	—	—	—	—	—
	Com mais de 30 annos	—	—	—	—	—	—
Sarna	5	4	3	6	4	22	
Outras doencas	—	—	—	—	—	—	

VI

A SYPHILIS NO EXERCITO

Hospitales Militares

	LISBOA					PORTO					CHAVES								
	1897	1898	1899	1900	1901	TOTAL	1897	1898	1899	1900	1901	TOTAL	1897	1898	1899	1900	1901	TOTAL	
	Blenorrhagias	233	248	416	431	568	1.896	—	—	—	—	—	—	—	—	—	—	—	—
Papillomas	36	40	62	73	107	318	—	—	—	—	—	—	—	—	—	—	—	—	—
Cancros molles	191	201	291	306	282	1.271	—	—	—	—	—	—	—	—	—	—	—	—	—
Cancros phagedenicos	—	—	—	—	—	—	—	—	—	—	—	—	—	—	—	—	—	—	—
Total	460	489	769	810	957	3.485	520	413	410	374	310	2.027	93	74	57	66	90	380	
Proporção para 1.000 doentes	59	72	119	109	103	—	19,2	15,1	16,3	14,1	12,5	77,2	153	98	111	104	89	—	
{ Primaria e secundaria	37	50	45	201	104	437	33	36	30	34	25	158	—	—	—	—	—	—	
{ Terciarria	12	32	23	63	46	176	—	1	3	—	1	5	—	—	—	—	—	—	
{ Hereditaria	—	—	—	—	—	—	—	—	—	—	—	—	—	—	—	—	—	—	
Affecções parasymphiliticas	—	—	—	—	—	—	—	—	—	—	—	—	—	—	—	—	—	—	
Proporção para 1.000 doentes	6,2	12	10	35	16	—	1,2	1,3	1,3	1,2	1	6	—	—	—	—	—	—	
{ Dos 15 aos 19 annos	—	—	—	—	—	—	—	—	—	—	—	—	—	—	—	—	—	—	
{ Dos 20 aos 24 annos	—	—	—	—	—	—	—	—	—	—	—	—	—	—	—	—	—	—	
{ Dos 25 aos 30 annos	—	—	—	—	—	—	—	—	—	—	—	—	—	—	—	—	—	—	
{ Com mais de 30 annos	—	—	—	—	—	—	—	—	—	—	—	—	—	—	—	—	—	—	
Sarna	101	152	102	131	196	682	48	69	51	44	64	276	1	3	13	15	2	34	
Outras doencas	7.472	6.221	5.472	6.503	8.152	34.090	1.106	2.209	2.016	3.186	2.069	10.586	510	673	441	553	919	3.096	

Hospitales Militares

	ELVAS					EXTREMOS					PENAFIEL							
	1897	1898	1899	1900	1901	TOTAL	1897	1898	1899	1900	1901	TOTAL	1897	1898	1899	1900	1901	TOTAL
Blenorrhagias	—	—	—	—	—	—	—	—	—	—	—	—	42	34	49	36	22	183
Papillomas	—	—	—	—	—	—	—	—	—	—	—	—	—	—	1	—	6	7
Cancros molles	—	—	—	—	—	—	—	—	—	—	—	—	—	—	4	1	3	8
Cancros phagedenicos	—	—	—	—	—	—	—	—	—	—	—	—	—	—	5	—	7	10
Total	126	120	79	96	99	520	37	24	22	29	44	156	42	34	57	37	38	208
Proporção para 1.000 doentes	80	82	71	82	90	—	106	72	66	79	120	—	144	106	148	179	135	—
Primaria e secundaria	—	1	8	29	19	57	10	3	4	4	2	23	12	1	—	—	—	13
Syphillis																		
Terciarria	—	—	—	—	—	—	—	—	—	—	—	—	—	—	—	—	—	1
Hereditaria	—	—	—	—	—	—	—	—	—	—	—	—	—	—	—	—	—	—
Affecções parasymphiliticas	—	—	—	—	—	—	—	—	—	—	—	—	—	—	—	—	—	—
Proporção para 1.000 doentes	—	6	7	24	17	—	28	9	12	10	5	—	41	31	—	—	35	—
Edades																		
(Dos 15 aos 19 annos)	—	—	—	—	—	—	—	—	—	—	—	—	—	—	—	—	—	—
(Dos 20 aos 24 annos)	—	—	—	—	—	—	—	—	—	—	—	—	—	—	—	—	—	—
(Dos 25 aos 30 annos)	—	—	—	—	—	—	—	—	—	—	—	—	—	—	—	—	—	—
(Com mais de 30 annos)	—	—	—	—	—	—	—	—	—	—	—	—	—	—	—	—	—	—
Sarna	15	7	4	7	13	46	—	—	2	5	1	8	6	9	4	7	1	27
Outras doencas	1.415	1.329	1.019	1.033	969	5.765	336	330	327	355	362	1.710	230	275	323	161	240	1.220

Hospitales Militares

Quadro CXIII

	CASTELLO BRANCO					EVORA					VIANNA DO CASTELLO							
	1897	1898	1899	1900	1901	TOTAL	1897	1898	1899	1900	1901	TOTAL	1897	1898	1899	1900	1901	TOTAL
Blenorrhagias	30	37	52	71	31	221	—	—	—	—	—	—	22	8	16	48	33	127
Papillomas	2	5	4	3	2	16	—	—	—	—	—	—	4	2	2	2	3	13
Canceros molles	7	10	30	31	22	100	—	—	—	—	—	—	15	14	22	29	27	107
Canceros phagedenicos	2	6	19	13	12	52	—	—	—	—	—	—	—	—	—	—	—	—
Total	41	58	105	118	67	389	27	17	15	26	41	126	41	24	40	79	63	247
Proporção para 1.000 doentes	86	160	232	217	131	—	42	32	32	47	7	—	127	80	120	160	140	—
{ Primaria e secundaria	2	3	5	4	3	17	17	20	13	11	2	63	—	2	4	6	1	13
{ Syphilis	—	2	1	3	1	7	—	—	—	—	—	—	2	—	—	—	—	2
{ Hereditaria	—	—	—	—	—	—	—	—	—	—	—	—	—	—	—	—	—	—
Affecções parasymphiliticas	—	—	—	—	—	—	—	—	—	—	—	—	—	—	—	—	—	—
Proporção para 1.000 doentes	42	13	13	12	78	—	26	38	28	19	30	—	6	6	12	12	2	—
{ Edades	—	—	—	—	—	—	—	—	—	—	—	—	—	—	—	—	—	—
{ Dos 15 aos 19 annos	—	—	—	—	—	—	—	—	—	—	—	—	—	—	—	—	—	—
{ Dos 20 aos 24 annos	—	—	—	—	—	—	—	—	—	—	—	—	—	—	—	—	—	—
{ Dos 25 aos 30 annos	—	—	—	—	—	—	—	—	—	—	—	—	—	—	—	—	—	—
{ Com mais de 30 annos	—	—	—	—	—	—	—	—	—	—	—	—	—	—	—	—	—	—
Sarna	40	11	3	10	12	76	12	7	2	5	7	33	4	3	1	8	9	25
Outras doencas	392	287	337	408	427	1,781	580	479	432	511	532	2,534	274	269	269	378	362	1,552

Hospitales Militares

	BRAGA					BRAGANÇA					LAMEGO							
	1897	1898	1899	1900	1901	TOTAL	1897	1898	1899	1900	1901	TOTAL	1897	1898	1899	1900	1901	TOTAL
Blennorrhagias	—	—	—	—	—	—	48	—	24	21	25	118	20	15	22	98	86	241
Papillomas	—	—	—	—	—	—	7	—	3	4	2	16	4	2	4	10	12	32
Cancros molles.	—	—	—	—	—	—	13	—	11	14	16	54	8	—	2	22	15	47
Cancros phagedenicos	—	—	—	—	—	—	16	—	28	15	9	68	2	—	—	8	—	10
Total	34	33	76	50	64	257	84	81	66	54	52	337	34	17	28	138	113	350
Proporção para 1.000 doentes	92	85	161	112	117	—	85	85	79	61	53	—	94	43	60	198	159	—
Primaria e secundaria.	4	3	6	2	2	17	17	22	18	19	11	87	6	6	4	47	46	109
Syphilis	—	—	—	—	—	—	—	—	—	—	1	1	3	4	2	9	20	38
Hereditaria	—	—	—	—	—	—	—	—	—	—	—	—	—	—	—	—	—	—
Affecções parasymphiliticas	—	—	—	—	—	—	—	—	—	—	—	—	—	—	—	—	—	—
Proporção para 1.000 doentes	10	7	12	4	3	—	17	23	21	21	12	—	24	25	12	80	93	—
Edades	—	—	—	—	—	—	—	—	—	—	—	—	—	—	—	—	—	—
{ Dos 15 aos 19 annos	—	—	—	—	—	—	—	—	—	—	—	—	—	—	—	—	—	—
{ Dos 20 aos 24 annos	—	—	—	—	—	—	—	—	—	—	—	—	—	—	—	—	—	—
{ Dos 25 aos 30 annos	—	—	—	—	—	—	—	—	—	—	—	—	—	—	—	—	—	—
{ Com mais de 30 annos	—	—	—	—	—	—	—	—	—	—	—	—	—	—	—	—	—	—
Sarna	9	4	9	12	22	56	31	19	15	14	11	90	16	10	33	12	52	123
Outras doenças	319	346	378	379	456	1.858	847	906	728	792	891	4.164	300	355	398	489	478	2.020

Hospitales Militares

Quadro CXV

	GUARDA					SETUBAL					VIZEU							
	1897	1898	1899	1900	1901	TOTAL	1897	1898	1899	1900	1901	TOTAL	1897	1898	1899	1900	1901	TOTAL
Blenorrhagias	28	38	22	19	18	125	6	10	13	26	26	81	—	—	—	—	—	—
Papillomas	7	3	—	3	1	14	—	—	—	—	—	—	—	—	—	—	—	—
Cancros molles	32	10	13	5	9	69	3	4	6	8	18	39	—	—	—	—	—	—
Cancros phagedenicos	—	—	—	—	—	—	—	—	—	—	—	—	—	—	—	—	—	—
Total	67	51	35	27	28	208	9	14	19	34	44	120	26	32	76	70	32	236
Proporção para 1.000 doentes	94	76	89	47	36	—	23	67	59	11	12	38	43	39	103	89	42	—
Primaria e secundaria	25	42	21	12	17	117	6	5	4	6	6	27	1	1	8	5	11	26
Syphillis { Terciaría	—	2	—	—	—	2	—	—	—	—	—	—	—	—	—	—	—	—
{ Hereditaria	—	—	—	—	—	—	—	—	—	—	—	—	—	—	—	—	—	—
Aflecções parasymphiliticas	—	—	—	—	—	—	—	—	—	—	—	—	—	—	—	—	—	—
Proporção para 1.000 doentes	35	65	53	21	22	—	15	24	12	2	16	87	1	1	10	6	14	—
Edades { Dos 15 aos 19 annos	—	—	—	—	—	—	—	—	—	—	—	—	—	—	—	—	—	—
{ Dos 20 aos 24 annos	—	—	—	—	—	—	—	—	—	—	—	—	—	—	—	—	—	—
{ Dos 25 aos 30 annos	—	—	—	—	—	—	—	—	—	—	—	—	—	—	—	—	—	—
{ Com mais de 30 annos	—	—	—	—	—	—	—	—	—	—	—	—	—	—	—	—	—	—
Sarna	8	8	20	23	33	92	—	1	—	2	—	3	12	43	11	26	16	108
Outras doencas	608	565	316	508	691	2.688	367	188	296	250	303	1.404	554	740	637	679	695	3.305

Hospitales Militares

	BEJA					COVILHÃ					THOMAR								
	1897	1898	1899	1900	1901	TOTAL	1897	1898	1899	1900	1901	TOTAL	1897	1898	1899	1900	1901	TOTAL	
Blenorrhagias	22	20	10	8	9	69	8	11	13	15	14	61	—	—	—	—	—	—	
Papillomas	—	—	—	—	—	—	—	—	—	—	—	—	—	—	—	—	—	—	
Cancros molles	1	5	4	3	—	13	10	14	23	16	19	82	—	—	—	—	—	—	
Cancros phagedenicos	—	—	—	—	—	—	—	2	—	—	—	2	—	—	—	—	—	—	
Total	23	25	14	11	9	82	18	27	36	31	33	145	—	—	21	29	12	62	
Proporção para 1.000 doentes	52	46	31	28	22	—	52	68	127	112	101	—	—	76	90	66	—	—	
Primaria e secundaria	2	2	1	—	2	7	4	5	7	12	7	35	—	—	1	—	4	5	
Syphilis	1	—	—	—	—	1	—	—	—	—	—	—	—	—	—	—	—	—	
																			Hereditaria
Affecções parasymphiliticas	—	—	—	—	—	—	—	—	—	—	—	—	—	—	—	—	—	—	
Proporção para 1.000 doentes	6	3	2	—	4	—	10	12	24	43	14	—	—	—	3	—	22	—	
Edades	Dos 15 aos 19 annos		—	—	—	—	—	—	—	—	—	—	—	—	—	—	—	—	—
	Dos 20 aos 24 annos		—	—	—	—	—	—	—	—	—	—	—	—	—	—	—	—	—
	Dos 25 aos 30 annos		—	—	—	—	—	—	—	—	—	—	—	—	—	—	—	—	—
	(Com mais de 30 annos)		—	—	—	—	—	—	—	—	—	—	—	—	—	—	—	—	—
Sarna	4	—	2	5	4	15	29	11	10	14	9	73	—	—	4	5	5	14	
Outras doenças	406	514	452	366	393	2.111	290	353	229	218	277	1.367	—	—	249	286	160	695	

Hospitales Militares

Quadro CXVII

	VALENÇA					COIMBRA—Enf. militares						
	1897	1898	1899	1900	1901	TOTAL	1897	1898	1899	1900	1901	TOTAL
Blennorrhagias	13	11	12	23	22	81	7	6	4	12	20	49
Papillomas	—	—	—	—	—	—	—	—	1	—	—	—
Cancros molles	4	2	6	9	5	26	—	—	2	1	3	6
Cancros phagedenicos	—	—	—	—	—	—	—	—	—	—	1	1
Bubões	—	—	—	—	—	—	5	4	—	1	1	11
Total	17	13	18	32	27	107	12	10	7	14	25	67
Proporção para 1.000 doentes	75	48	78	74	53	—	110	70	51	111	68	—
Primaria e secundaria.	—	1	2	2	3	8	5	2	6	1	5	19
Syphillis { Terciaría	—	—	—	—	1	1	—	—	—	—	—	—
{ Hereditaria	—	—	—	—	—	—	—	—	1	—	—	1
Proporção para 1.000 doentes	—	37	87	46	78	—	45	21	44	79	13	—
Edades { Dos 15 aos 19 annos	—	—	—	—	—	—	—	—	—	—	—	—
{ Dos 20 aos 24 annos	—	—	—	—	—	—	28	33	—	—	—	—
{ Dos 25 aos 30 annos	—	—	—	—	—	—	—	—	—	—	—	—
{ Com mais de 30 annos	—	—	—	—	—	—	—	—	—	—	—	—
Sarna	7	5	11	57	18	98	1	—	4	5	21	31
Outras doencas	208	248	197	337	485	1.475	91	128	118	106	313	756

INDICE

INDEX

INDICE

ANTELÓQUIO	Pag. 9
----------------------	--------

PARTE PRIMEIRA

PROSTITUIÇÃO TOLERADA E CLANDESTINA

DISTRIBUIÇÃO GEOGRAPHICA DA PROSTITUIÇÃO E SUAS CAUSAS

I—Lineamentos geographicos geraes	33
II—A prostituição nas suas formas. Causas	49

PARTE SEGUNDA

DOENÇAS VENEREAS

DISTRIBUIÇÃO GERAL DA SYPHILIS DISPENSARIOS E HOSPITAES

I—Propagação e vias de contagio	85
II—A syphilis nos Hospitaes.	97

PARTE TERCEIRA

LEGISLAÇÃO E REFORMAS

DIPLOMAS EM VIGOR SOBRE
A PROSTITUIÇÃO E PROPHYLAXIA
DAS DOENÇAS VENEREAS. MEDIDAS FUTURAS

	Pag.
I—Diplomas legislativos	115
II—Os regulamentos districtaes, exegése e critica . . .	131
III—A prostituição em Portugal, critica e reformas . . .	157

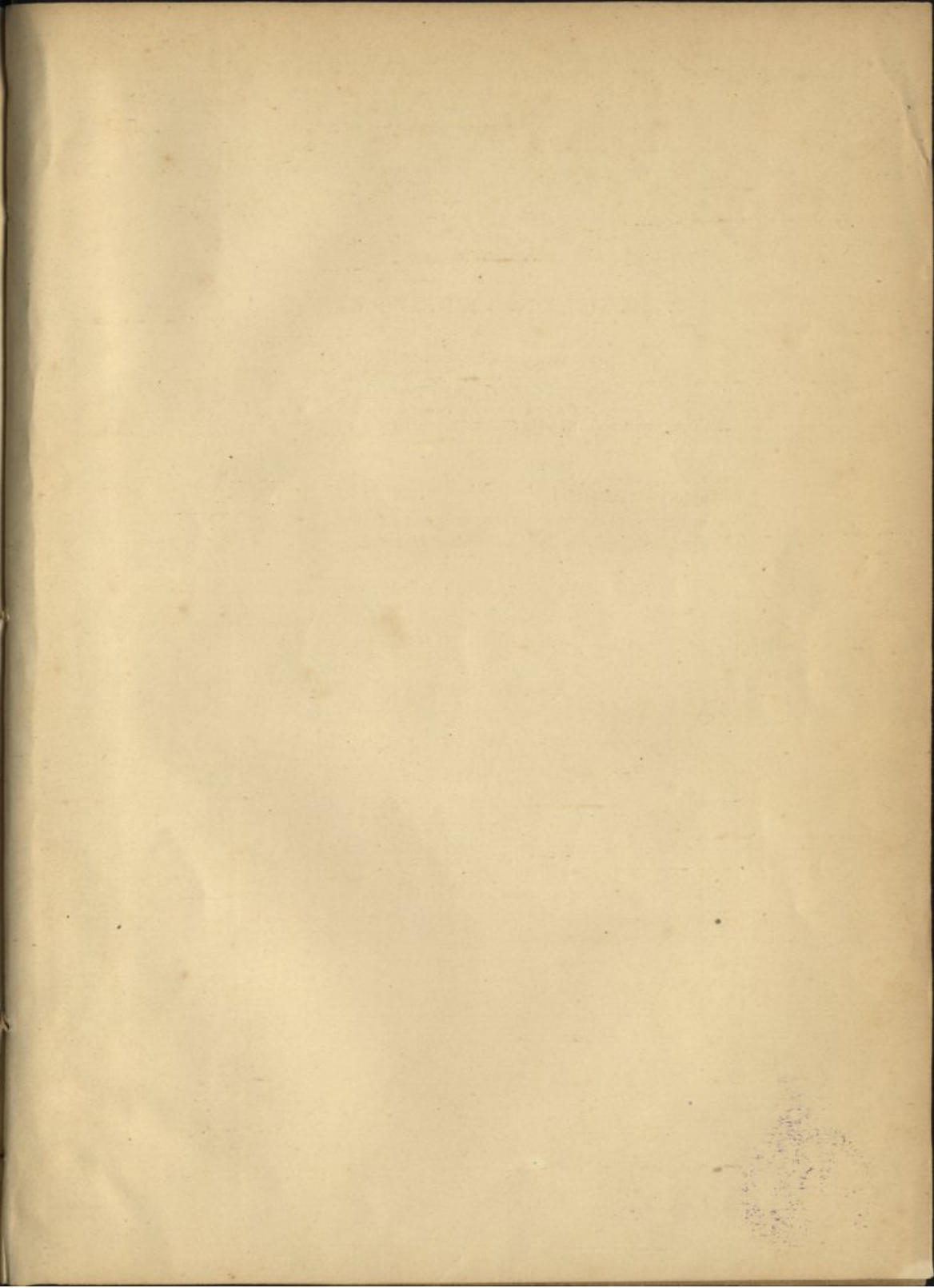
PARTE QUARTA

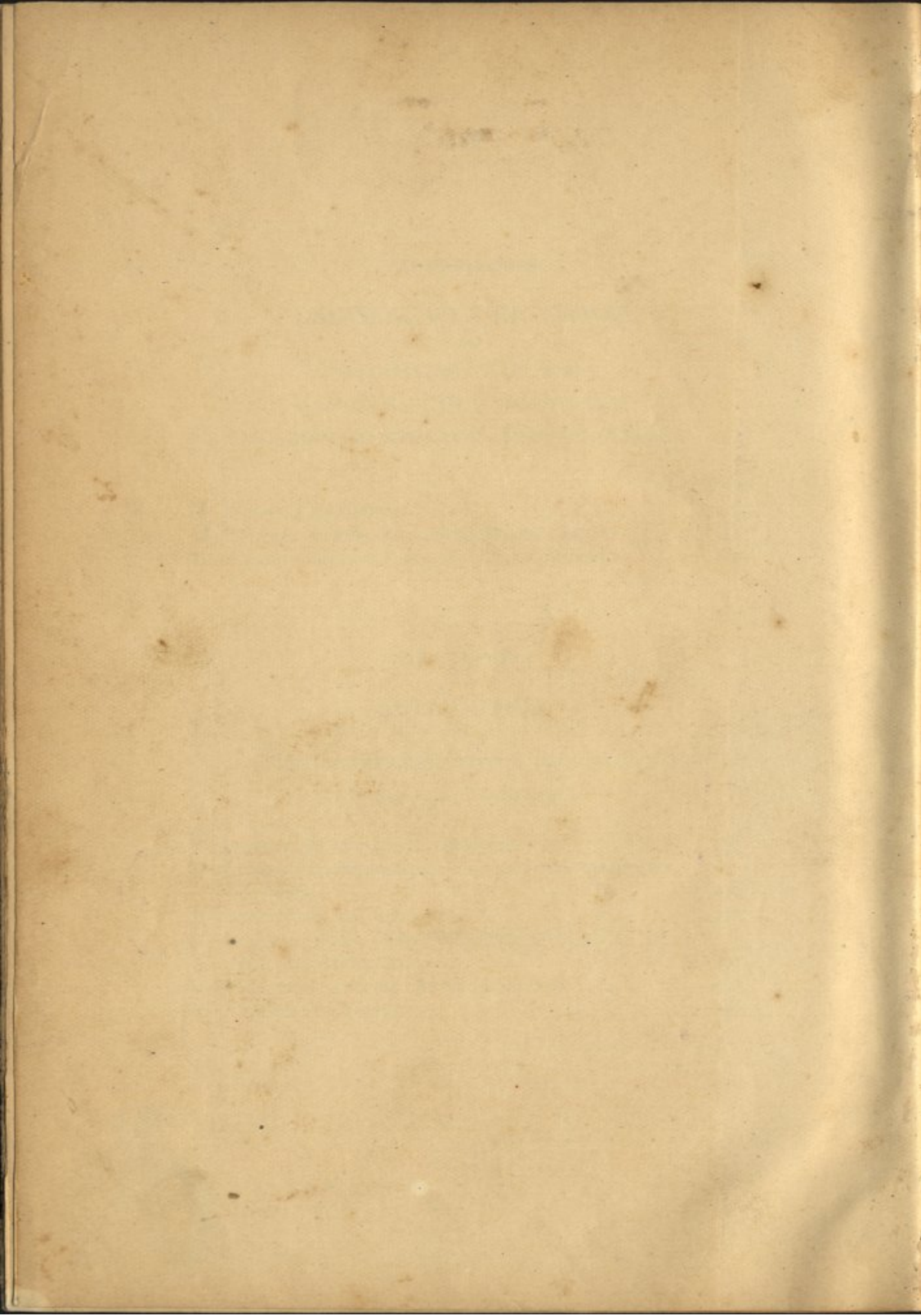
ESTATISTICA

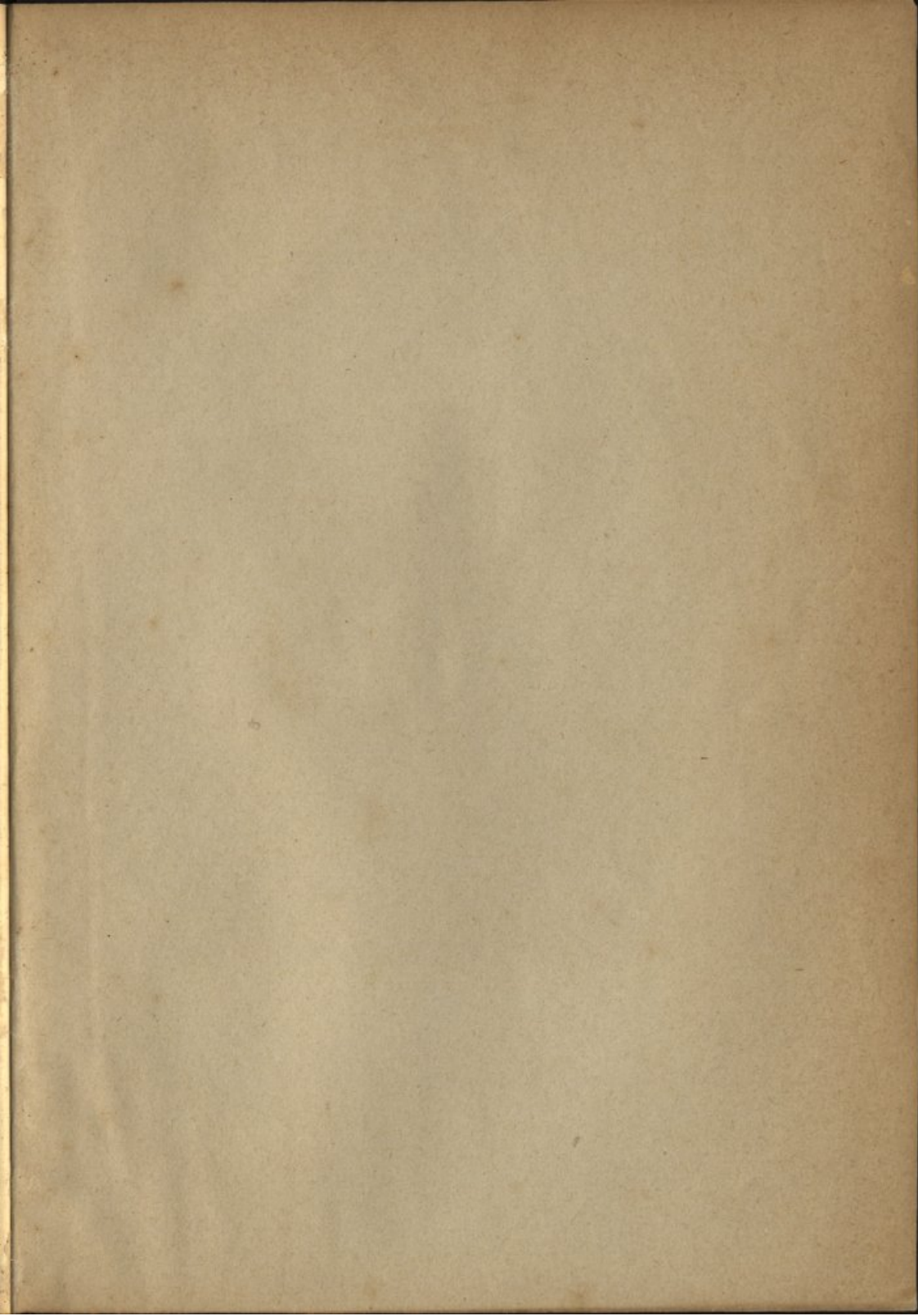
QUESTIONARIO RELATIVO Á PROSTITUIÇÃO
E DOENÇAS VENEREAS

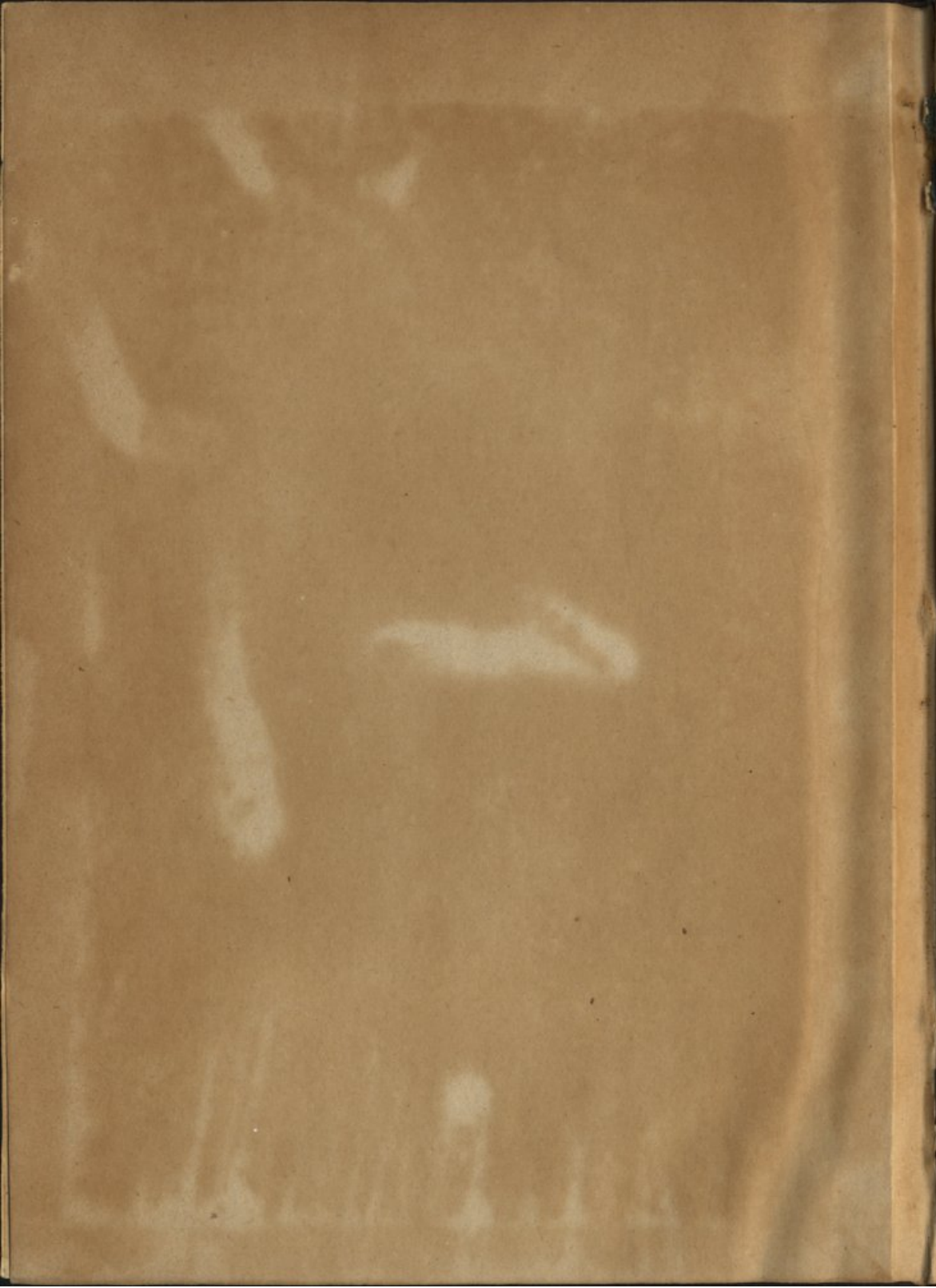
I—Prostituição tolerada e clandestina.	189
II—Estado e movimento geral da tolerancia, inscripção e exercicio	279
III—Naturalidade das toleradas	415
IV—Hospitales civis e militares. Condições hygienicas das enfermarias de venereos	447
V—As doenças venereas nos hospitales civis	461
VI—A syphilis no Exercito	475

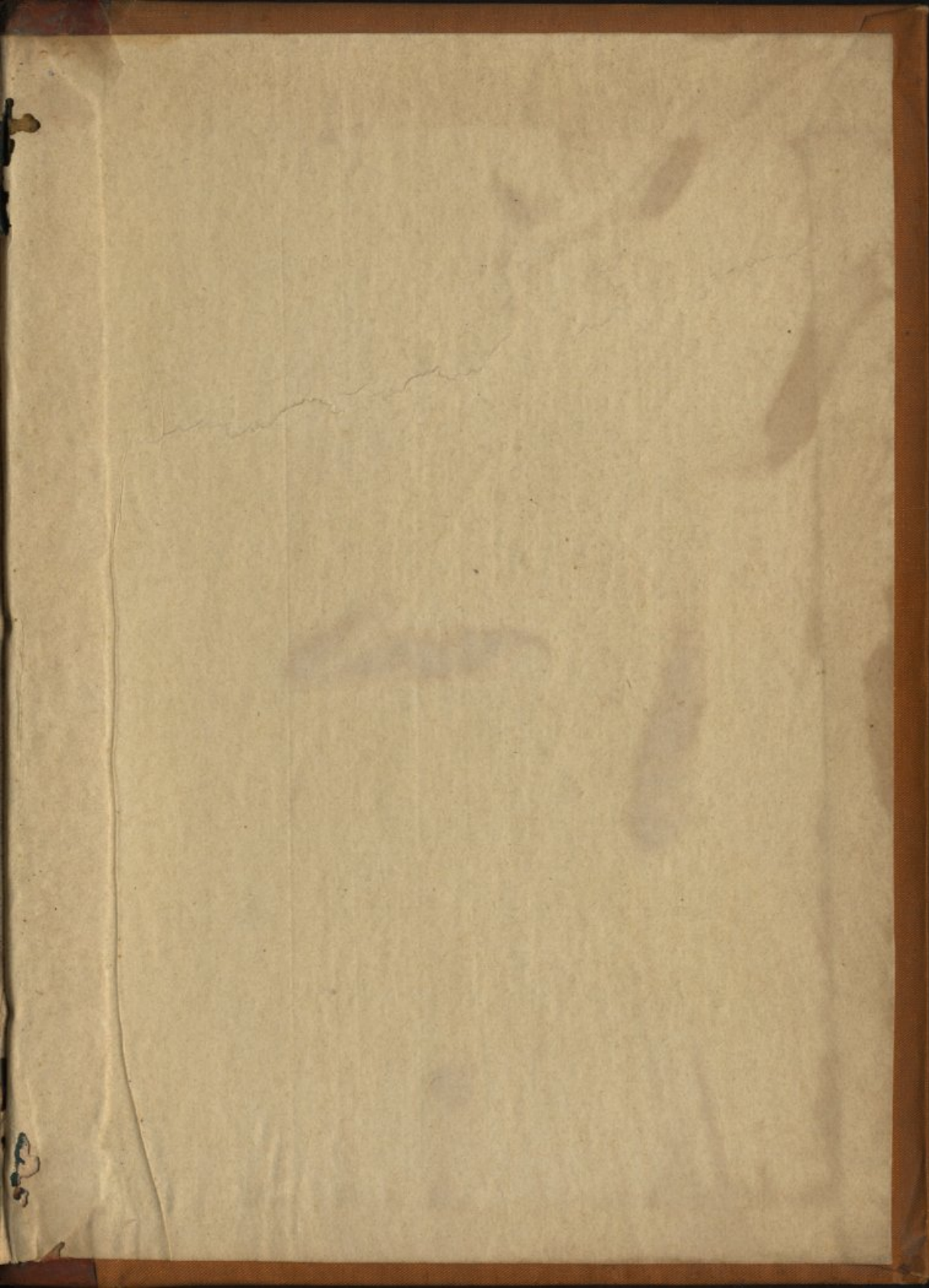


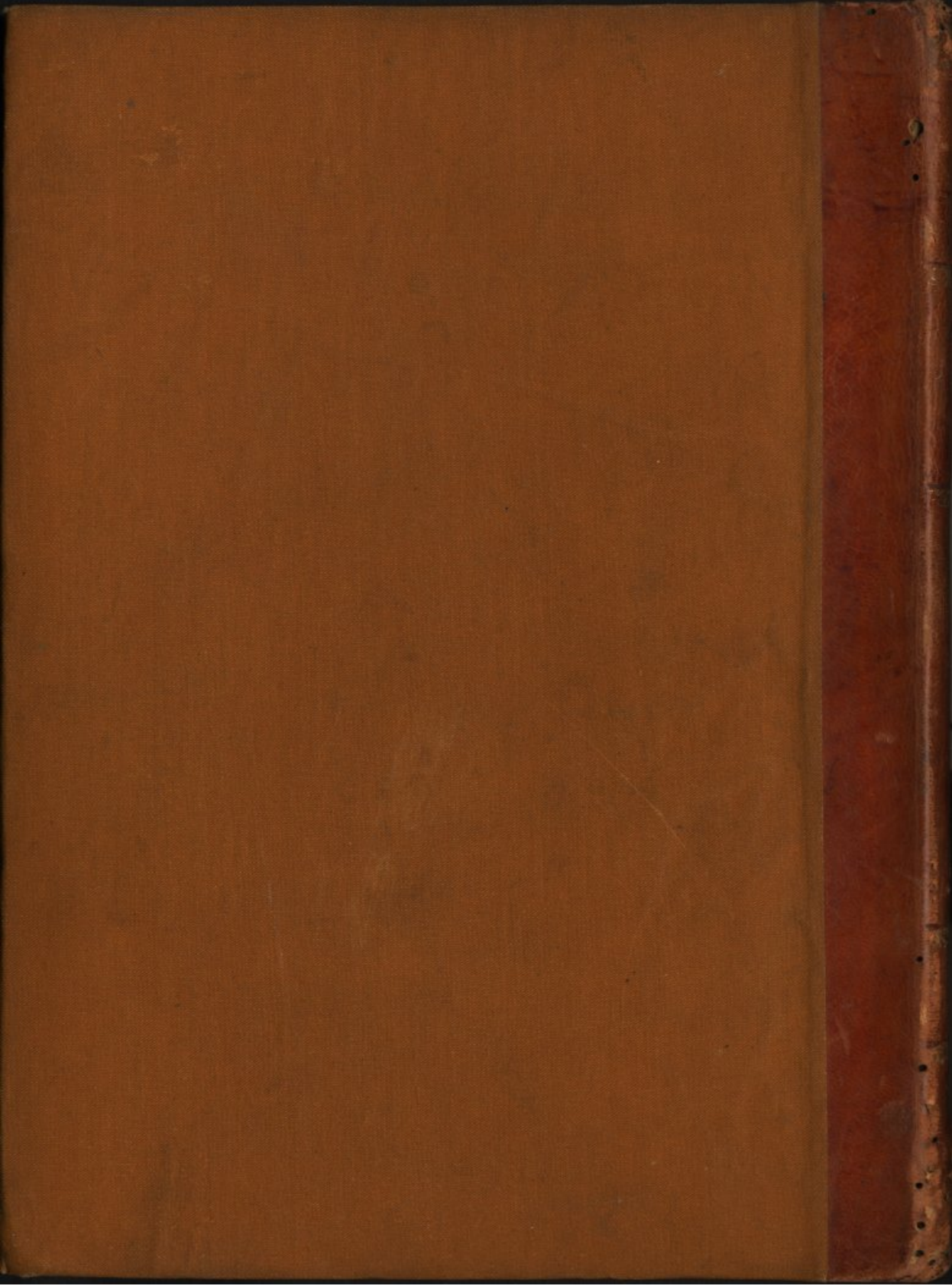












MEDICINA

A. FONSECA

DISSERTAÇÃO

INAUGURAL

1902

a 5
Tab. —
Est. 56
Tab. 8
N. 35