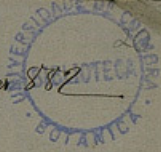


H. Paellon le 15 janvier 1882



Monsieur,

Je vous envoie aujourd'hui la liste des détermination
des plantes des îles Açores que vous avez voulu bien
me faire parvenir. Il se trouve là quelques espèces dont
la distribution jusqu'aux Açores n'était pas encore connue.

Quant à l'*Agrostis Ecklonis* Trin. var. *longicauda* Hitchc.
(Cat. rais.) qui est représenté par plusieurs échantillons
dans cet envoi, il me semble qu'il se rattache à *Agrostis*
castellana Swin. & Hook. par des formes intermédiaires, ou
pour mieux dire, que les formes des Açores appar-
tiennent tous à l'*Agrostis* *castellana*, espèce si polymorphe,
et que l'*A. Ecklonis* Trin. en représente une ^{une} ~~la~~ "forme capensis".
Il serait très intéressant de fréquenter ces îles plus tôt
dans la saison; ce x ne peuvent être que les restes de
la végétation graminéenne qui se recoltent en août.
Agrées, Monsieur, les expressions de mes sentiments

amica et repetens
de vobis

Haackel

- N^o 676 *Agrostis castellana* B. & P. var. *micata* Hack. Cat.
677, 78, 79. *Brachypodium sylvaticum* Robt.
680 *Nardus stricta* L.
681 *Setaria glauca* W.
682. *Vulpia Broteri* Boiss. & Heldr.
683 *Holcus rigidus* Hochst.
684. " *lanatus* L.
685. - 677
686 *Deschampsia foliosa* Hack. Cat. Gram. Port.
687 *Agrostis Ecklonis* v. *longearistata* Hack. Cat.
(melius cum 676 conjugenda.)
688, 89, *Festuca jubata* Lowe.
690. = 687
691 = 684
692 - *Eleusine indica* Gaertn.
693 - 696 *Festuca petraea* Johnston!
697. *Avena elatior* L. v. *bulbosa*.
698. *Setaria glauca* var. (proxima *S. flavae* Kunth.)
699 *Agrostis verticillata* Vill.



700. *Polypogon maritimus* W.

701, 702 = 686

703 = 684

704. *Agrostis castellana* B. & H. (genuina)

705. = 688

706. *Agrostis castellana* B. & H. forma contracta.

707 = 693

708 = 684

709 } = 677
710 }

711 = 676

712 } = 704
713 }

714 *Lewisia oryzoides* L.

