

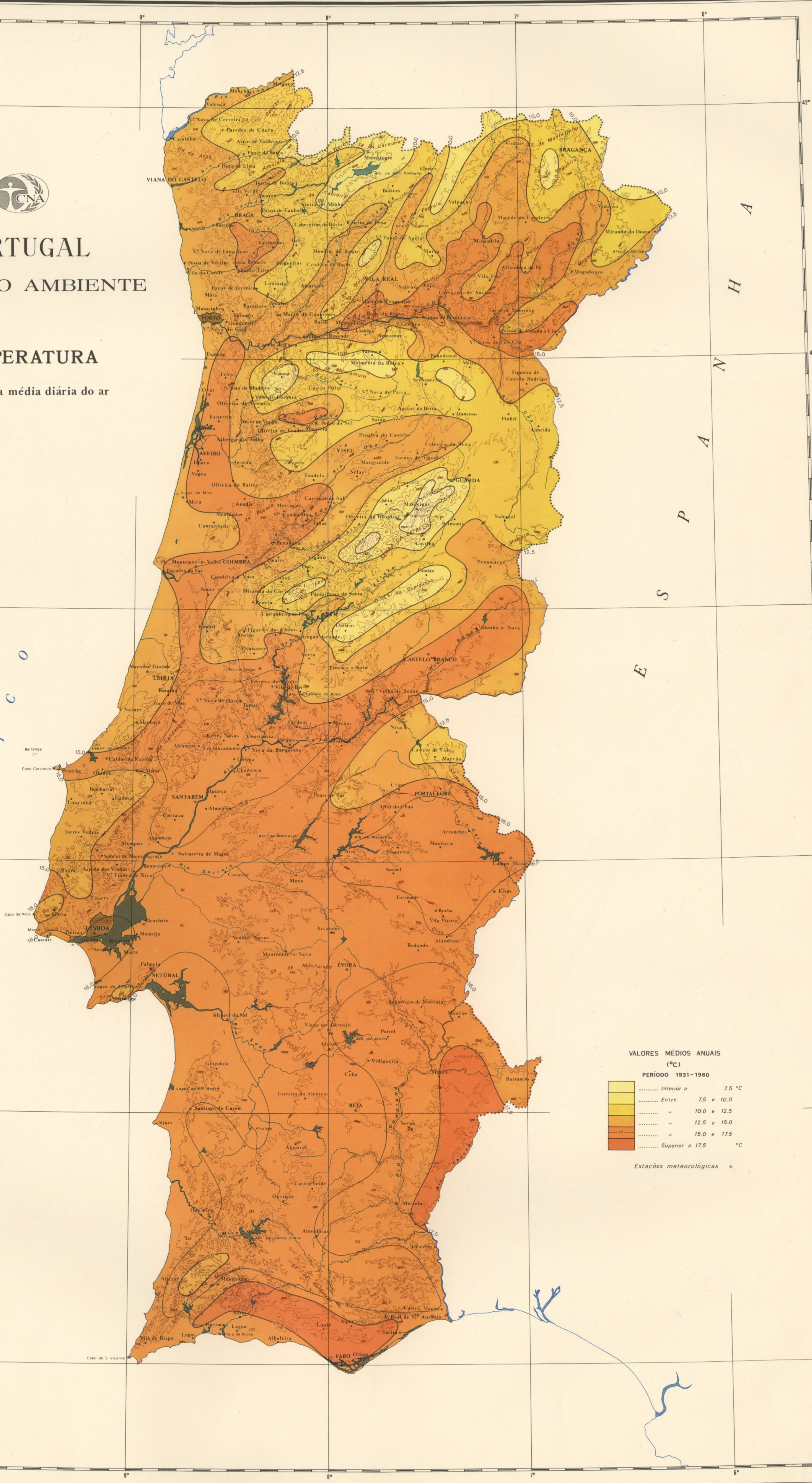


# PORTUGAL ATLAS DO AMBIENTE

## TEMPERATURA Temperatura média diária do ar

O  
C  
E  
A  
N  
O  
A  
T  
L  
Á  
N  
T  
I  
C  
O

A  
H  
I  
A  
N  
S  
P  
E  
S  
E



VALORES MÉDIOS ANUAIS (°C)  
PERÍODO 1931-1960

Interior a	7.5 °C
Entre	7.5 e 10.0
"	10.0 e 12.5
"	12.5 e 15.0
"	15.0 e 17.5
Superior a	17.5 °C

Estações meteorológicas \*

