



II.

Sporophyta.

I. Cellularia:

Fungi	64 gen.	139 Spec.
Algae	97 —	187 —
Lichenes	40 —	121 —
Characeae	2 —	14 —
Hepaticeae	17 —	27 —
Bryoidaeae	47 —	118 —

II. Vascularia.

267 gen. 606 Spec.

Gen. 1. Hymenophytaeae.

Spec.

Gen. 1. Hymenophyllum	1
— 2. Trichomanes	1

2. Polypodiaceae.

Gen. 3. Gymnogramme	2
— 4. Ceterach	3
— 5. Notochlaena	2
— 6. Polypodium	2
— 7. Olfersia	1
— 8. Cheilanthes	3
— 9. Adiantum	2
— 10. Alcocorn	2
— 11. Pteris	4
— 12. ^{Blacanthium} Scolopendrium	1
— 13. Asplenium	16
— 14. ^{Scolopendrium} Adiantum	2
— 15. Cyrtopteris	3
— 16. Polystichum	8

53

	<u>Spec.</u>
	Transport: 53
Gen. 17. <i>Aspidium</i>	4
— 18. <i>Woodwardia</i>	1
— 19. <i>Davallia</i>	1
— 20. <i>Balanium</i>	1
3. <u><i>Osmundaceae</i></u> .	
Gen. 21. <i>Osmonda</i>	1
— 22. <i>Aneura</i>	1
4. <u><i>Ophioglossaceae</i></u> .	
Gen. 23. <i>Ophioglossum</i>	1
— 24. <i>Botrychium</i>	1
5. <u><i>Equisetaceae</i></u> .	5
Gen. 25. <i>Equisetum</i>	
6. <u><i>Phizocarpae</i></u> .	
Gen. 26. <i>Selaginia</i>	1
— 27. <i>Diluvina</i>	1
— 28. <i>Marsilea</i>	3
7. <u><i>Lycopodiaceae</i></u> .	
Gen. 29. <i>Isaetes</i>	12
— 30. <i>Selaginella</i>	1
— 31. <i>Lycopodium</i>	2
	88

B.
Spermatophyta.



I.
Gymnospermae.

		<u>Spe.</u>
8.	<u>Coniferae.</u>	
	Gen. 32. Abies	2
	— 33. Pinus	9
	— 34. Cupressus	2
	— 35. Callitric	1
	— 36. Arceuthos	1
	— 37. Juniperus	11
9.	<u>Taxineae.</u>	
	Gen. 38. Taxus	1
10.	<u>Gnetaceae.</u>	
	Gen. 39. Ephedra	8
11.	<u>Loranthaceae.</u>	
	Gen. 40. Viscum	2
	— 41. Loranthus	1
	— 42. Arceuthobium	1
		39

II.

Angiospermae.

a.

Monocotyledoneae.

12.	<u>Lemnaceae.</u>	
	Gen. 43. Lemna	2
		1
13.	<u>Najadeae.</u>	
	Gen. 44. Najas	3
	— 45. Zanichellia	1
	— 46. Althea	1
		7

14. Zosteraceae.

Gen. 47. Ruppia	5
— 48. Cymodocea	1
— 49. Zostera	2

15. Potamogetonaceae.

Gen. 50. Potamogeton	14
----------------------	----

16. Aroideae.

Gen. 51. Arisarum	3
— 52. Isourum	1
— 53. Bismum	2
— 54. Arum	3
— 55. Dracunculus	3
— 56. Colocasia	1

17. Typhaceae.

Gen. 57. Typha	5
— 58. Sparganium	2

18. Pandaneae. 59. Pandanus 1

19. Gramineae.

Gen. 60. Zea	1
— 61. Coix	1
— 62 ⁶ . Cornucopsae	1
— 63. Leersia	2
— 64. Bryza	1
— 65. Phalaris	9
— 66. Anthoxanthum	7
— 67. Mibora	1
— 68. Crypsis	3
— 69. Phleum	16
— 70. Alopecurus	20

Phalarideae.



19. Gramineae.

Transport:

103

Sesleriaceae	{	Gen. 71. Sesleria	7
		— 72. Echinaria	1
		— 73. Ammochloa	2
Paniceae.	{	— 74. Tuzos	1
		— 75. Pennisetum	5
		— 76. Penicillaria	2
		— 77. Setaria	4
		— 78. Panicum	8
		— 79. Echinochloa	2
		— 80. Digitaria	6.
		— 81. Brachopogon	1
		— 82. Cynodon	1
		— 83. Dactyloctenium	1
		— 84. Schoenefeldia	1
		— 85. Eleusine	4
		— 85 ^b . Diplachne	1
		— 86. Chloris	3
		— 87. Beckmannia	1
		— 88. Spartina	4
		— 89. Andropogon	7
		— 90. Anthistima	1
		— 91. Heteropogon	1
		— 92. Chrysopogon	1
		— 93. Sorghum	2
		— 94. Tricholepis	1
		— 94 ^b . Saccharum	1
		— 95. Eriarthra	2
— 96. Imperata	1		

175

19. Gramineae.

Transport:

Spec.
173

Arundinarieae.	{	Gen. 97. <i>Arundo</i>	3
		— 98. <i>Phragmites</i>	5
		— 99. <i>Ampelodesmos</i>	1
		— 100. <i>Ammophila</i> (<i>Pennisetum</i>)	2
Agrostideae	{	— 101. <i>Calamagrostis</i>	4
		— 102. <i>Agrostis</i>	24
		— 103. <i>Colpodium</i>	2
		— 104. <i>Gastidium</i>	3
		— 105. <i>Polypogon</i>	4
		— 106. <i>Chaetum</i>	1
		— 107. <i>Lagurus</i>	1
		— 108. <i>Sporobolus</i>	2
Stipaceae.	{	— 109. <i>Lasiagrostis</i>	1
		— 110. <i>Stipa</i>	14
		— 111. <i>Macrocalon</i>	2
		— 112. <i>Arthratherum</i>	5
		— 113. <i>Aristida</i>	4
		— 114. <i>Aristella</i>	1
		— 115. <i>Milium</i>	2
Acrosideae.	{	— 116. <i>Dipteratherum</i>	5
		— 117. <i>Acropsis</i>	1
		— 118. <i>Antinoria</i>	2
		— 119. <i>Molinia</i>	1
		— 120. <i>Periballia</i>	1

 266



19. Gramineae.

Transport: 255

Avenaceae.	{	Gen. 121. <i>Corynephorus</i>	3
		- 122. <i>Aira</i>	11
		- 123. <i>Deschampsia</i>	5
		- 124. <i>Ventenata</i>	1
		- 125. <i>Avena</i>	22
		- 126. <i>Arrhenatherum</i>	3
Trioseae.	{	- 127. <i>Trisetum</i>	21
		- 128. <i>Moloni</i>	7
		- 129. <i>Koeleria</i>	19
		- 130. <i>Catabrosa</i>	2
		- 131. <i>Atropis</i>	1
		- 132. <i>Gegoceria</i>	9
Festucaceae.	{	- 133. <i>Schizumna</i>	2
		- 134. <i>Sclerorhiza</i>	1
		- 135. <i>Poa</i>	19
		- 136. <i>Eragrostis</i>	14
		- 137. <i>Briza</i>	4
		- 138. <i>Melica</i>	16
		- 139. <i>Sphenopus</i>	1
		- 140. <i>Cutandia</i>	1
		- 141. <i>Scleropus</i>	5
		- 142. <i>Aclusopus</i>	4
		- 143. <i>Wanzenheimia</i>	1
		- 143 ^b . <i>Danthonia</i>	4
- 144. <i>Dactylis</i>	2		

440

19. Gramineae.

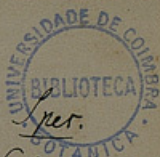
Transport:

Spec.

440

Festucaceae.	{	Gen. 145. Molinia	2
		- 146. Danthonia	1
		- 147. Cynosurus	5
		- 148 ^b . Leptochloa	1
		- 148. Vulpia	14
		- 149. Festuca	37
		- 150. Bromus	12
		- 151. Serrafalens	14
		- 152. Modium	9
		- 153. Elymus	5
		- 154. Secale	4
		- 155. Tritium	4
		- 156. Aegilops	11
		- 157. Creropyrum	5
		- 158. Agropyrum	13
		- 159. Brachypodium	9
		- 160. Desmazeria	2
- 161. Lolium	7		
- 162. Nardus	5		
- 163. Gandusia	1		
- 164. Pholinosus	1		
- 165. Lepurus	3		
- 165 ^b . Rothboellia	2		
- 166. Ptilopus	1		
- 167. Nardus	1		

609



20. Cyperaceae.

Transport: 609

Gen. 168.	<i>Elyna</i>	1
— 169.	<i>Carex</i>	69
— 170.	<i>Meleschuris</i>	8
— 171.	<i>Scirpus</i>	17
— 172.	<i>Fuirena</i>	1
— 173.	<i>Trinobristylis</i>	3
— 174.	<i>Criophorum</i>	2
— 175.	<i>Cladium</i>	1
— 176.	<i>Schoenus</i>	1
— 177.	<i>Cyperus</i>	25

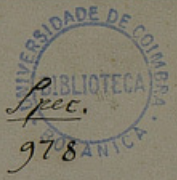
21. Irideae.

Gen. 178.	<i>Gladiolus</i>	8
— 178 ^b .	<i>Antholyra</i>	1
— 179.	<i>Gynandritis</i>	1
— 180.	<i>Iris</i>	24
— 181.	<i>Hermodactylus</i>	1
— 182.	<i>Costia</i>	1
— 183.	<i>Trichonema</i>	7
— 184.	<i>Crotus</i>	24

22. Amaryllideae.

Gen. 185.	<i>Amaryllis</i>	1
— 186.	<i>Sternbergia</i>	3
— 187.	<i>Lapidra</i>	1
— 188.	<i>Leucojum</i>	7
— 189.	<i>Galanthus</i>	2

	Transport.	Spec.
22. <u>Amaryllidaceae.</u>		818
Gen. 190. Carreguon		1
— 191. Pantratum		3
— 191 ^b . Ixiolirion		1
— 192. Narcissus		26
23. <u>Agavaceae.</u> 193. Agave		1
24. <u>Alismaceae.</u>		
Gen. 194. Samasonium		2
— 195. Alisma		3
— 196. Freglochis		3
— 197. Butomus		1
— 198. Vallisneria		1
25. <u>Orchidaceae.</u>		5
Gen. 199. Scirpias		5
— 200. Acerac		31
— 201. Brehis		1
— 202. Nigritella		14
— 203. Ophrys		2
— 204. Spiranthes		3
— 205. Cephalanthen		3
— 206. Epipactis		1
— 207. Neottia		1
— 208. Limodorum		1
— 209. Cypripedium		1
26. <u>Funariaceae.</u>		33
Gen. 210. Funus		18.
— 211. Luzula		
		<hr/> 978



27. Aphyllanthaceae. Transport: 978
 gen. 212. *Aphyllanthes* 1

28. Colchicaceae.
 Gen. 213. *Nartherium* 1
 — 214. *Tofieldia* 1
 — 215. *Erythrostictus* 1
 — 216. *Merendera* 3
 — 217. *Colchicum* 11

29. Dioscoreaceae.
 Gen. 218. *Tamus* 2
 — 219. *Dioscorea* 1

30. Similacaceae.
 Gen. 220. *Convallaria* 3
 — 221. *Ruscus* 2
 — 222. *Danae* 2
 — 223. *Myrsiphyllum* 1
 — 224. *Suntax* 3
 — 225. *Asparagus* 9
 — 226. *Dracaena* 1

31. Liliaceae.
 Gen. 227. *Aloe* 2
 — 228. *Paradiisia* 1
 — 229. *Anthericum* 4
 — 230. *Simethis* 1
 — 231. *Asphodelus* 9
 — 232. *Asphodeline* 1

1040

Transport: 1040

31. Liliaceae.

Jen. 233.	<i>Endymion</i>	2
— 234.	<i>Myosurus</i>	3
— 235.	<i>Uropetalum</i>	1
— 236.	<i>Muscari</i>	12
— 237.	<i>Allium</i>	80
— 238.	<i>Nothofortium</i>	1
— 239.	<i>Nectaroscordium</i>	2
— 240.	<i>Heimerocallis</i>	1
— 241.	<i>Scilla</i>	18
— 242 ⁶ .	<i>Dioscorea</i>	1
— 242.	<i>Urginea</i>	1
— 243.	<i>Ornithogalum</i>	23
— 244.	<i>Gagea</i>	15
— 245.	<i>Erythronium</i>	1
— 246.	<i>Lloydia</i>	2
— 247.	<i>Tulipa</i>	14
— 248.	<i>Fritillaria</i>	13
— 249.	<i>Lilium</i>	6

32. Palmae.

Jen. 250.	<i>Chamaerops</i>	1
— 251.	<i>Phoenix</i>	1

 Monocotyledonae: 1238

b.

Dicotyledonae apetalae.

	<u>Spes.</u>
33. <u>Balanophoraceae.</u>	
Gen. 252. <i>Cynomorium</i>	1
34. <u>Cytinaceae.</u>	
Gen. 253. <i>Cytinus</i>	1
35. <u>Ceratophyllaceae.</u>	
Gen. 254. <i>Ceratophyllum</i>	1
36. <u>Callitricheaceae.</u>	
Gen. 255. <i>Callitriche</i>	7
37. <u>Salicaceae.</u>	
Gen. 256. <i>Salix</i>	23
— 257. <i>Populus</i>	4
38. <u>Myricaceae.</u>	
Gen. 258. <i>Myrica</i>	2
39. <u>Betulaceae.</u>	
Gen. 259. <i>Betula</i>	1
— 260. <i>Alnus</i>	4
40. <u>Cupuliferae.</u>	
Gen. 261. <i>Carpinus</i>	2
— 262. <i>Ostrya</i>	1
— 263. <i>Corylus</i>	1
— 264. <i>Quercus</i>	33
— 265. <i>Cistaceae</i>	1
— 266. <i>Fagus</i>	1
41. <u>Platanaceae.</u>	
Gen. 267. <i>Platanus</i>	1

	<u>Spei.</u>
42. <u>Celtideae.</u>	84
Gen. 268. Celtis	2
43. <u>Ulmaceae.</u>	
Gen. 269. Ulmus	1
44. <u>Moraceae.</u>	
Gen. 270. Ficus	1
— 271. Morus	1
45. <u>Urticaceae.</u>	
Gen. 272. Urtica	8
— 273. Parthenociss	8
— 274. Forsyohlea	2
46. <u>Theligonaceae.</u>	
Gen. 275. Theligonium	1
47. <u>Chenopodiaceae.</u>	
Gen. 276. Anabasis	2
— 277. Brachylepis	2
— 277 ^b . Cornulata	1
— 278. Maloxylon	1
— 279. Caroxylon	1
— 280. Halimolnemis	8
— 281. Noëa	3
— 282. Nanophyllum	1
— 283. Horaminortia	1
— 284. Malozeton	3
— 285. Girzenochmia	1
— 286. Suaeda	9

47. Chenopodiaceae.

Transp.:

Gen. 287.	<i>Thenoclea</i>	1
- 288.	<i>Kalidium</i>	1
- 289.	<i>Halostachys</i>	2
- 290.	<i>Schobertia</i>	2
- 291.	<i>Salicornia</i>	5
- 292.	<i>Haloragis</i>	1
- 293.	<i>Arthrocnemum</i>	3
- 294.	<i>Salsola</i>	19
- 295.	<i>Agriophyllum</i>	1
- 296.	<i>Croispermum</i>	3
- 296 ^{Gr.}	<i>Anthothalmis</i>	1
- 297.	<i>Kochia</i>	5
- 298.	<i>Echinopsilon</i>	6
- 299.	<i>Campylorhiza</i>	3
- 299 ^{Gr.}	<i>Pandoria</i>	1
- 300.	<i>Ceratocarpus</i>	1
- 301.	<i>Eurotia</i>	2
- 302.	<i>Obione</i>	2
- 303.	<i>Atriplex</i>	9
- 304.	<i>Chenopodium</i>	11
- 305.	<i>Boea</i>	1
- 306.	<i>Blitum</i>	3
- 307.	<i>Puberea</i>	1
- 308.	<i>Oreobolus</i>	1
- 309.	<i>Beta</i>	10
		<hr/>
		256

	<u>Spec.</u>
48. <u>Amaranthaceae.</u>	Transport: 236
Gen. 310. Amaranthus	7
— 311. Aerva	1
— 312. Artyrosanthus	1
— 313. Alternanthera	4
— 314. Polygonum	1
49. <u>Phytolac.</u> — 315. Phytolacca	2
50. <u>Nyctagineae.</u>	
Gen. 316. Bourgaswiller	1
— 317. Boerhaavia	1
51. <u>Laurineae.</u>	
Gen. 318. Laurus	2
— 319. Breodaphne	1
— 320. Persea	1
— 321. Thoebe	1
52. <u>Santalaceae.</u>	
Gen. 322. Oxyris	2
— 323. Thecman	7
53. <u>Polygonaceae.</u>	
Gen. 324. Oxyria	1
— 325. Eruca	1
— 326. Rumex	22
— 327. Atriplex's	1
— 328. Calligonum	3
— 329. Tragopogon	2
— 330. Polygonum	28
54. <u>Daphnoidae.</u>	
Gen. 331. Daphne	13
— 332. Thymelia	20
	359



55. Elaeagnaceae.

Transport: 359

Gen. 333. *Elaeagnus* 2

56. ~~334~~ Aristolochiaceae.

Gen. 334. *Aristolochia* 13

Apotale: 374

C.

Sicotyledoneae gamopetalae.

57. Valerianaceae.

Gen. 335. *Valeriana* 14

— 336. *Dactylis* 1

— 337. *Centranthus* 8

— 338. *Fedia* 2

— 339. *Valerianella* 23

58. Dipsacaceae.

Gen. 340. *Morina* 1

— 341. *Dipsacus* 2

— 342. *Cephalaria* 9

— 343. *Knautia* 2

— 344. *Trochan* 8

— 345. *Heterorephelus* 8

— 346. *Scribrosa* 35

— 347. *Dicranum* 1

— 348. *Sutrisa* 4

118

59. Compositae.

Transp. 118

Spec.

Gen. 349.	<i>Eupatorium</i>	3
— 350.	<i>Adenostyles</i>	4
— 351.	<i>Pectisites</i>	2
— 352.	<i>Homogyne</i>	2
— 353.	<i>Tussilago</i>	1
— 354.	<i>Bellis</i>	5
— 355.	<i>Bellium</i>	1
— 356.	<i>Gauleum</i>	1
— 357.	<i>Erigeron</i>	6
— 358.	<i>Karlinia</i>	1
— 359.	<i>Congra</i>	3
— 360.	<i>Nolletia</i>	1
— 361.	<i>Allagopappus</i>	1
— 362.	<i>Linosyris</i>	6
— 363.	<i>Schizogyne</i>	1
— 364.	<i>Gymnoschemum</i>	1
— 365.	<i>Aster</i>	13
— 366.	<i>Solidago</i>	5
— 367.	<i>Vernex</i>	1
— 368.	<i>Lasonia</i>	2
— 369.	<i>Derraldoria</i>	1
— 370.	<i>Dulicoma</i>	8
— 371.	<i>Phantherium</i>	1
— 372.	<i>Inula</i>	24
— 373.	<i>Franseria</i>	2
— 374.	<i>Buphthalmum</i>	2
— 375.	<i>Telekia</i>	1
— 376.	<i>Asterionus</i>	4

 221

59. Compositae.

Transport:



Jan. 377.	<i>Eclipta</i>	1
- 378.	<i>Anvillea</i>	1
- 379.	<i>Odontophernum</i>	6
- 380.	<i>Bidens</i>	1
- 381.	<i>Tagetes</i>	1
- 382.	<i>Solido</i>	1
- 383.	<i>Lagosera</i>	1
- 384.	<i>Lasiopogon</i>	1
- 385.	<i>Ilopa</i>	12
- 386.	<i>Filago</i>	7
- 387.	<i>Pluchelion</i>	25
- 388.	<i>Melampyrum</i>	5
- 389.	<i>Guaphalium</i>	2
- 390.	<i>Antennaria</i>	2
- 391.	<i>Leontopodium</i>	7
- 392.	<i>Evix</i>	3
- 393.	<i>Micropus</i>	1
- 394.	<i>Carpesium</i>	49
- 395.	<i>Artemisia</i>	2
- 396.	<i>Gonospermum</i>	36
- 397.	<i>Arhillea</i>	7
- 398.	<i>Santolome</i>	1
- 399.	<i>Dios</i>	1
- 400.	<i>Lomas</i>	2
- 401.	<i>Lyonettia</i>	1
- 402.	<i>Metinolepis</i>	2
- 403.	<i>Cladanthus</i>	1
- 404.	<i>Cystolepis</i>	1

 401

59. Compositae.

Transport: 401

Spec.

Gen. 405.	<i>Anacyclus</i>	5
— 406.	<i>Lugoa</i>	1
— 407.	<i>Cota</i>	4
— 408.	<i>Anthemis</i>	37
— 409.	<i>Ormenis</i>	2
— 410.	<i>Perideraea</i>	2
— 411.	<i>Cotula</i>	1
— 412.	<i>Nananthes</i>	1
— 413.	<i>Matricaria</i>	2
— 414.	<i>Chamaecelsum</i>	6
— 415.	<i>Hymenostylium</i>	1
— 416.	<i>Otopsecum</i>	1
— 417.	<i>Thalictrorapeum</i>	1
— 418.	<i>Leucanthemum</i>	6
— 419.	<i>Pyrethrum</i>	21
— 420.	<i>Tanacetum</i>	10
— 420. ^{bis}	<i>Chlamydotheca</i>	1
— 421.	<i>Plagiis</i>	1
— 422.	<i>Hymenostemum</i>	2
— 423.	<i>Prolongor</i>	1
— 424.	<i>Chrysanthemum</i>	8
— 425.	<i>Pinnardia</i>	2
— 426.	<i>Prenoxia</i>	3
— 427.	<i>Azyranthemum</i>	4
— 428.	<i>Isimelia</i>	2
— 429.	<i>Moussiera</i>	1
— 430.	<i>Coleostephus</i>	3
— 431.	<i>Glossopappus</i>	1

 591



5g. Compositae.

Trasport:

432⁶ Cryptostemma 1.

(Gen. 432.	Lepidoporum	1
-	433.	Doronicum	14
-	434.	Arusa	1
-	435.	Cinerra	7
-	436.	Senecio	74
-	437.	Kleinia	2
-	438.	Calcudala	15
-	439.	Xeranthemum	5
-	440.	Chudnia	1
-	441.	Sieben	1
-	442.	Saussurea	3
-	443.	Stachelium	5
-	444.	Atractylis	11
-	445.	Consida	7
-	446.	Carlina	11
-	447.	Carduuscollas	7
-	448.	Carthamus	3
-	449.	Cnicus	1
-	450.	Xanthophyllum	5
-	451.	Centaurea	173
-	452.	Microlophus	3
-	453.	Phaeopappus	1
-	454.	Amberboa	2
-	455.	Erysina	2
-	456.	Sciritalia	10
-	457.	Rhysanthemum	1
-	458.	Acroptilon	1

898

59. Compositae.

Transport: 898

Cynareae.

Gen. 459.	Leucis	2
— 460.	Luricea	15
— 461.	Lappa	2
— 462.	Onopordon	11
— 463.	Bouguia	1
— 464.	Cynura	5
— 465.	Notobifis	1
— 466.	Chamaepaure	10
— 467.	Echeuris	2
— 468.	Ticummon	1
— 469.	Cirsium	29
— 470.	Carduus	32
— 471.	Tyrannus	1
— 472.	Galactites	2
— 473.	Silybum	2
— 474.	Cardopodium	1
— 475.	Clavus	1
— 476.	Echinops	8
— 477.	Scopolmus	3
— 478.	Cirsosium	2
— 479.	Tolpis	6
— 480.	Lanidite	3
— 481.	Hedysaroid	5
— 482.	Hgoscio	3
— 483.	Haensclera	1
— 484.	Piptoccephalum	1
— 485.	Estannithe	2
— 486.	Hispidella	1
		<hr/>
		1031

59. Compositae.

Transport: 1051



Gen. 487.	<i>Lampyrus</i>	1
— 488.	<i>Rhagadiolus</i>	1
— 489.	<i>Arnocerus</i>	4
— 490.	<i>Thuraxia</i>	27
— 491.	<i>Leontodon</i>	3
— 492.	<i>Picris</i>	2
— 493.	<i>Spitzelia</i>	6
— 494.	<i>Helminthia</i>	2
— 495.	<i>Urospermum</i>	6
— 496.	<i>Podospermum</i>	20
— 497.	<i>Scorzonera</i>	1
— 498.	<i>Galaxia</i>	9
— 499.	<i>Tragopogon</i>	1
— 500.	<i>Geropogon</i>	1
— 501.	<i>Tournensia</i>	5
— 502.	<i>Hypocheris</i>	1
— 503.	<i>Robertia</i>	1
— 504.	<i>Rodigia</i>	3
— 505.	<i>Seriola</i>	3
— 506.	<i>Chondrilla</i>	12
— 507.	<i>Taraxacum</i>	5
— 508.	<i>Picridium</i>	1
— 509.	<i>Microrrhynchus</i>	3
— 510.	<i>Loliriofera</i>	2
— 511.	<i>Drenanthus</i>	3
— 512.	<i>Lactuca</i>	2
— 513.	<i>Mulgedium</i>	20
— 514.	<i>Soururus</i>	

 1196

59. Compositae.

Transpost: 1196

Cichoriaceae.	{	Gen. 515. <i>Lazynthe</i>	1
		— 516. <i>Herostera Aetherrhiza</i>	#2
		— 517. <i>Herostera</i>	4
		— 518. <i>Bmalotrepis</i>	1
		— 519. <i>Crepis Chlontrepis</i>	38 1
		— 520. <i>Hieracium</i> <i>Crepis</i>	39
		— 521. <i>Andryala</i> <i>Hieracium</i>	92
		— 522. <i>Andryala</i>	9

60. <u>Ambrosiaceae.</u>	— 523. <i>Xanthium</i>	3
	— 524. <i>Ambrosia</i>	2

61. <u>Curatbitarcae.</u>		4
	Gen. 525. <i>Bryonia</i>	1
	— 526. <i>Curumis</i>	1
	— 527. <i>Eobalium</i>	1

62. <u>Lobelieae.</u>		3
	Gen. 528. <i>Lobelia</i>	2
	— 529. <i>Laurentia</i>	1

63. <u>Campanulaceae.</u>		2
	Gen. 530. <i>Wakleubergia</i>	1
	— 531. <i>Caurina</i>	10
	— 532. <i>Fasione</i>	4
	— 533. <i>Hedrajanthus</i>	13
	— 534. <i>Phyteuma</i>	2
	— 535. <i>Muscchia</i>	5
	— 536. <i>Ipeolmia</i>	3
	— 537. <i>Trachelium</i>	3
	— 538. <i>Campanula</i>	95
	— 539 ^{ly} . <i>Symphyantha</i>	4



64. Rubiaceae.
Compositae.

Transp. 1498

Gen. 539.	Oldenlandia	1
— 540.	Gallicionea	1
— 541.	Plocama	2
— 542.	Dufuria	1
— 543.	Thyllis	1
— 544.	Anthospermum	1
— 545.	Mercuria	42
— 546.	Asperula	12
— 547.	Crucianella	4
— 548.	Vallantia	1
— 549.	Callipetris	1
— 550.	Mitrophysa	9
— 551.	Rubia	122
— 552.	Galium	
65. <u>Lonicerae.</u>		3
Gen. 553.	Lambertia	4
— 554.	Viburnum	14+4
— 555.	Lonicera	
66. <u>Vacciniae.</u>		5
Gen. 556.	Vaccinium	
67. <u>Hypoxiphi.</u>		1
Gen. 557.	Dyrola	
68. <u>Ericaceae.</u>		4
Gen. 558.	Arbutus	1
— 559.	Arctostaphylos	1
— 560.	Clethra	2
— 561.	Azalea	4
— 562.	Rhododendron	
		<hr/>
		1736

68. Ericaceae.

Transport: 1736

Gen. 563.	<i>Laboetea</i>	1
— 564.	<i>Phyllodote</i>	1
— 565.	<i>Pentapen</i>	1
— 566.	<i>Calluna</i>	1
— 567.	<i>Brucea</i>	1
— 568.	<i>Erica</i>	19

69. Plantagineae.

Gen. 569.	<i>Plantago</i>	48
-----------	-----------------	----

70. Plumbaginaceae.

Gen. 570.	<i>Acantholimon</i>	7
— 571.	<i>Goniolimon</i>	6
— 572.	<i>Armeria</i>	34
— 573.	<i>Astragalus</i>	70
— 574.	<i>Bubonia</i>	1
— 575.	<i>Limoniastrum</i>	2
— 576.	<i>Plumbago</i>	2

71. Globulariaceae.

Gen. 577.	<i>Globularia</i>	8
— 578.	<i>Carradonia</i>	

72. Verbenaceae.

Gen. 579.	<i>Limnium</i>	1
— 580.	<i>Duranta</i>	1
— 581.	<i>Gendarussa</i>	1
— 582.	<i>Lippia</i>	2
— 583.	<i>Verbena</i>	4
— 584.	<i>Vitex</i>	1

1948



73. Labiatae.

Transport: 1948

Gen. 585.	Lavandula	11
- 586.	Mentha	14
- 587.	Dracopis	1
- 588.	Lycopus	2
- 589.	Origanum	12
- 590.	Bystrorhizon	4
- 591.	Thymus	38
- 592.	Corridithymus	1
- 593.	Thymbra	1
- 594.	Licoralyx	1
- 595.	Satureja	12
- 596.	Micromeria	21
- 597.	Calamintha	24
- 598.	Melissa	2
- 599.	Homium	1
- 600.	Myssopus	1
- 601.	Prosmarum	3
- 602.	Salvia	46
- 603.	Ziziphon	8
- 604.	Nepeta	32
- 605.	Dracocephalum	3
- 606.	Glechoma	1
- 607.	Lallemintia	3
- 608.	Cedronella	1
- 609.	Wickstrumia	2
- 610.	Lanium	21

2214

73. Labiatae.

Transport: 2214

Spec.

Gen. 611.	Leonurus	2
— 612.	Galeopsis	7
— 613.	Stachys	41
— 614.	Beetonice	7
— 615.	Ballota	9
— 616.	Phlomis	18
— 617.	Cremonastachys	2
— 618.	Marrubium	16
— 619.	Leucophaea	8
— 620.	Sideritis	36
— 621.	Melittis	1
— 622.	Molucella	2
— 623.	Lagochilus	2
— 624.	Scutellaria	14
— 625.	Cleonia	1
— 626.	Tranella	4
— 627.	Prasium	1
— 628.	Ajuga	11
— 629.	Tenorium	51

74. Asperifoliae.

Gen. 630.	Echium	33
— 630 ^{br} .	Echiochiton	1
— 631.	Elizaldia	1
— 632.	Nouner	10
— 633.	Lymphotam	4
— 634.	Borago	3

 2499

74. Asperifoliae.

Transport: 2499

Gen. 635.	<i>Caryolopha</i>	1
— 636.	<i>Anomina</i>	17
— 637.	<i>Alxanda</i>	6
— 638.	<i>Molteria</i>	3
— 639.	<i>Arnebia</i>	4
— 640.	<i>Onosma</i>	20
— 641.	<i>Munbya</i>	1
— 642.	<i>Pulmonaria</i>	4
— 643.	<i>Lithospermum</i>	15
— 644.	<i>Myosotis</i>	21
— 645.	<i>Eritrichium</i>	4
— 646.	<i>Cynoglossum</i>	10
— 647.	<i>Echinopspermum</i>	3
— 648.	<i>Dasaracynum</i>	3
— 649.	<i>Campylodes</i>	6
— 649 ^b .	<i>Lusitana</i>	1
— 650.	<i>Solenanthus</i>	1
— 651.	<i>Mattia</i>	2
— 652.	<i>Rindera</i>	2
— 653.	<i>Asperugo</i>	1
— 654.	<i>Cerinthe</i>	7
— 655.	<i>Rockelia</i>	1
— 656.	<i>Melilotropium</i>	16
— 657.	<i>Messerschmidia</i>	2

75. Polemoniaceae.

Gen. 658. *Polemonium*

1
 2655

	<u>Spec.</u>
76. <u>Convolvulaceae.</u>	Transport: 2655.
Gen. 659. <i>Cressa</i>	2
— 660. <i>Ipomoea</i>	1
— 661. <i>Convolvulus</i>	30
— 662. <i>Rhodochlora</i>	3
— 663. <i>Cuscuta</i>	14
77. <u>Solanaceae.</u>	
Gen. 664. <i>Trypaea</i>	1
— 665. <i>Lycopersicon</i>	1
— 666. <i>Solanum</i>	12
— 667. <i>Physalis</i>	2
— 668. <i>Withania</i>	3
— 669. <i>Atropa</i>	1
— 670. <i>Mandragora</i>	2
— 671. <i>Lycium</i>	3
— 672. <i>Cestrum</i>	2
— 673. <i>Datura</i>	5
— 674. <i>Hyoscyamus</i>	2
— 675. <i>Lopolia</i>	2
— 676. <i>Nicotiana</i>	1
78. <u>Cyrtandraceae.</u>	
Gen. 677. <i>Rauvolfia</i>	2
— 678. <i>Mabelea</i>	1
79. <u>Acanthaceae.</u>	
Gen. 679. <i>Gendronia</i>	1
— 680. <i>Acanthus</i>	3
	2752

	<u>Spec.</u>
80. <u>Bignoniaceae.</u>	2752
Gen. 681. <i>Tecoma</i>	1
— 682. <i>Catappa</i>	1
— 683. <i>Coccoloba</i>	1
— 684. <i>Bignonia</i>	1
81. <u>Verbasceae.</u>	37
Gen. 685. <i>Verbascum</i>	6
— 686. <i>Celsia</i>	6
82. <u>Scrophulariaceae.</u>	49
Gen. 687. <i>Scrophularia</i>	1
— 688. <i>Buddleia</i>	1
— 689. <i>Gustavia</i>	1
— 689 ⁶ . <i>Lindernia</i>	1
— 689 ⁴ . <i>Helianthus</i>	1
— 690. <i>Anacardium</i>	7
— 691. <i>Linaria</i>	92
— 692. <i>Chrysanthemum</i>	12
— 693. <i>Antirrhinum</i>	12
— 694. <i>Asarina</i>	1
— 695. <i>Digitaria</i>	16
— 696. <i>Callianassa</i>	3
— 697. <i>Lafuentea</i>	1
— 698. <i>Zyxis</i>	1
— 699. <i>Campylanthus</i>	1
— 700. <i>Dodartia</i>	1
— 701. <i>Erinnis</i>	1
— 702. <i>Lithospermum</i>	2



85. Primulaceae.

Transport: 32.28

Gen. 726. <i>Gregoria</i>	14
- 727. <i>Androsace</i>	2
- 728. <i>Dryas</i>	6
- 728. <i>Cyclamen</i>	1
- 729. <i>Soldanella</i>	1
- 730. <i>Glaux</i>	1
- 731. <i>Asterolium</i>	8
- 732. <i>Lysimachia</i>	1
- 733. <i>Coris</i>	8
- 734. <i>Angella</i>	1
- 735. <i>Samolus</i>	

86. Myrsinaceae.

Gen. 736. <i>Hebe</i>	1
- 737. <i>Pleione</i>	1

87. Gentianeae.

Gen. 738. <i>Lewisia</i>	1
- 739. <i>Swertia</i>	29
- 740. <i>Gentiana</i>	6
- 741. <i>Chelone</i>	2
- 742. <i>Circutaria</i>	1
- 743. <i>Leandrea</i>	1
- 744. <i>Halenia</i>	10
- 745. <i>Erythraea</i>	

88. Apocynaceae.

Gen. 746. <i>Apocynum</i>	1
- 747. <i>Vinca</i>	3
- 748. <i>Nerium</i>	1

3331

89. Asclepiadeae. Truroport: 3331. Speci.

Gen. 749.	Periploca	2
- 750.	Cynanchum	1
- 751.	Marsdenia	1
- 751 ^b .	Calotropis	1
- 752.	Vincetoxicum	8
- 753.	Gomphocarpus	1
- 754.	Ceropegia	1
- 755.	Aptenanthus	1

90. Oleaceae.

Gen. 756.	Phillyrea	3
- 757.	Ligustrum	1
- 758.	Olea	1
- 759.	Dicronia	1

91. Jasminere.

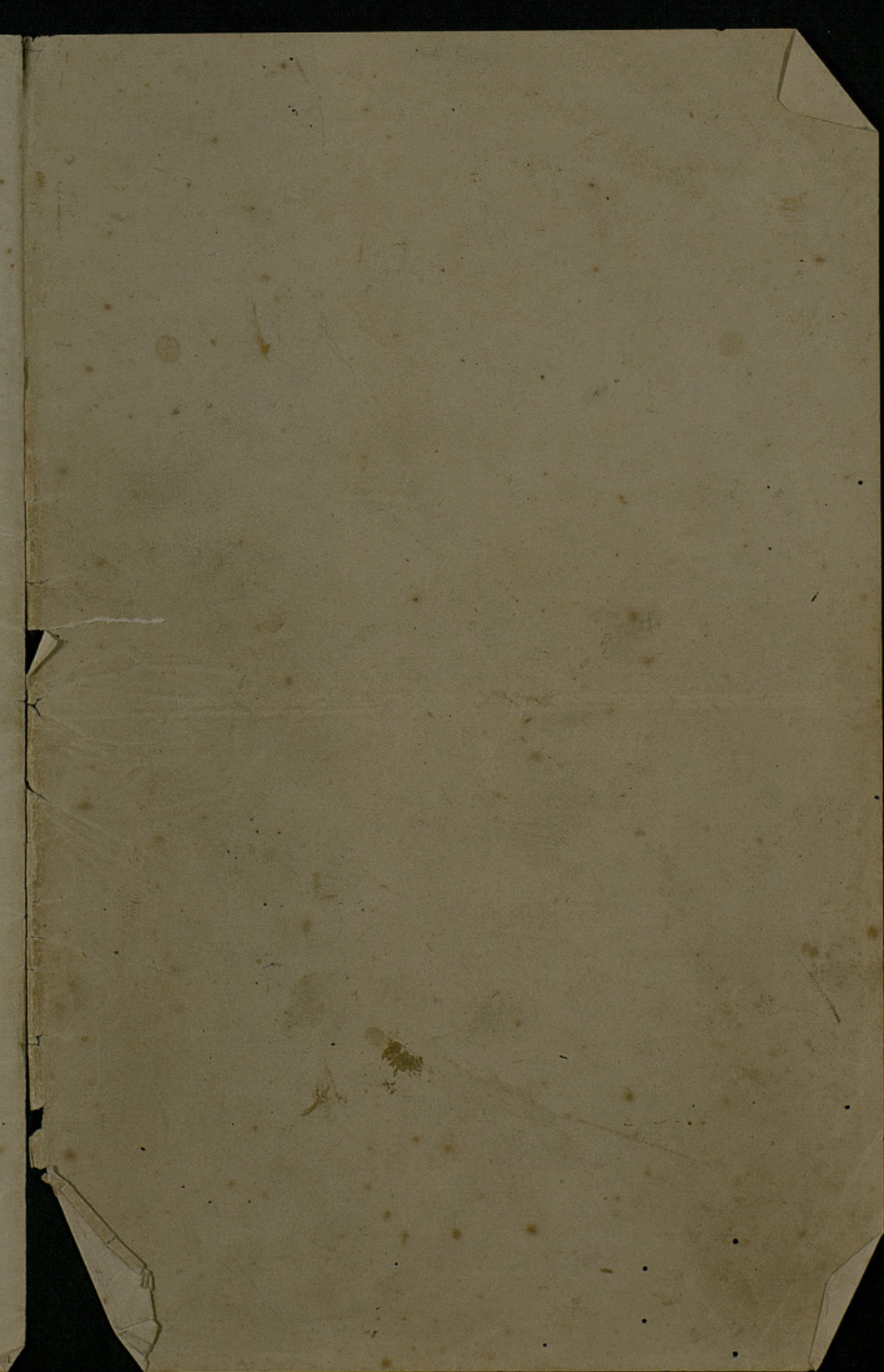
Gen. 760.	Fontaneria	1
- 761.	Jasminum	5

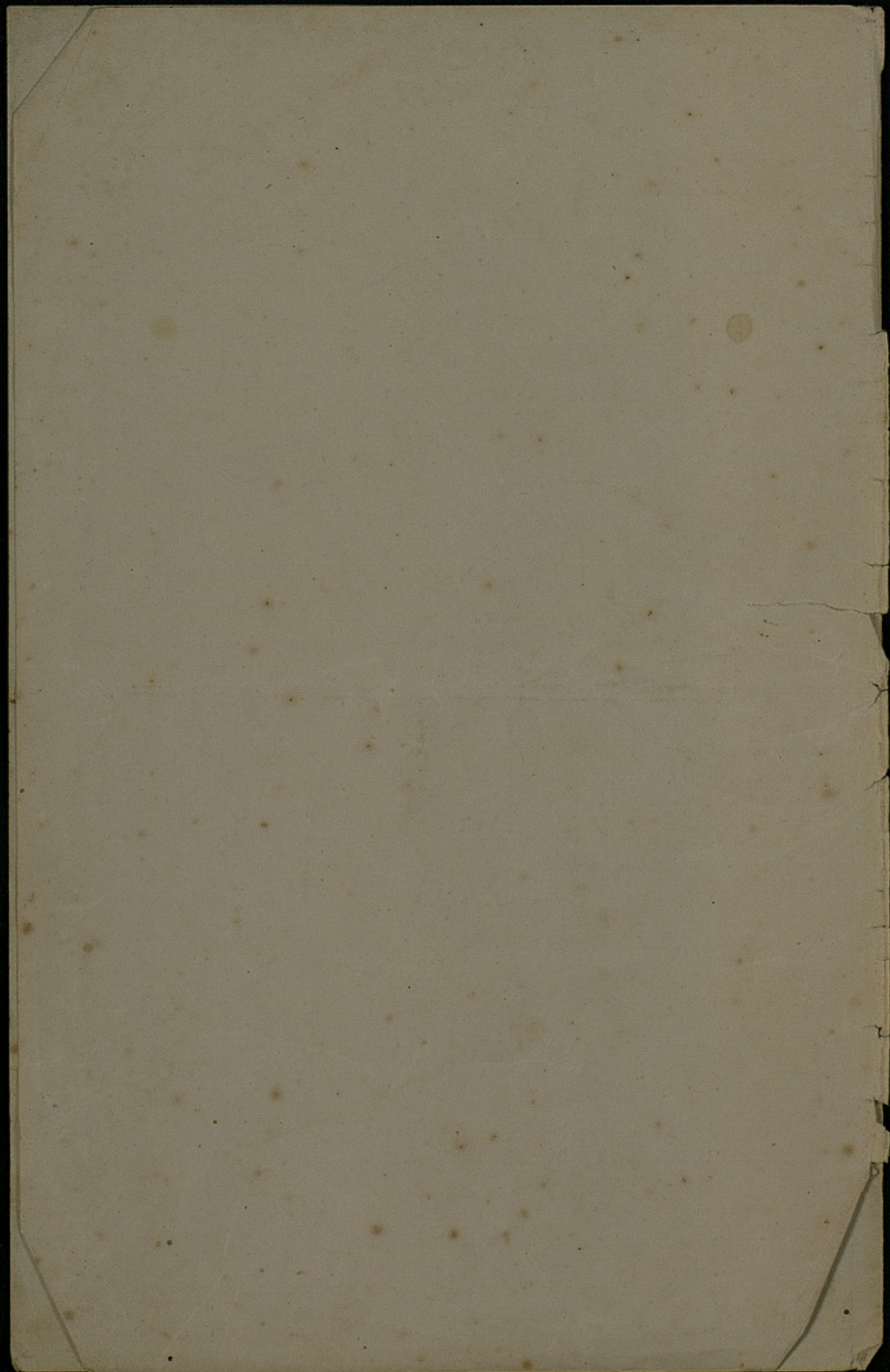
92. Styruceae.

Gen. 762.	Sideroxylon	1
- 762.	Styax	1

Gymnospermae:	3361
Angiospermae:	374 3755
Monocotyledoneae	1238
Gymnospermae	39
Sporoph. vasculosa	88
- cellulosa	606

Total: 5706 Speci.





Catalogus herbarii Wilkommii.

(Continuatio.)

Dialypetalae.



Umbelliferae.

	Speci.		
Gen. 764. <i>Zagocia</i>	1	784. <i>Lophosciadium</i>	1
- 765. <i>Drusa</i>	1	785. <i>Melanocentrum</i>	1
- 766. <i>Sanicula</i>	1	786. <i>Carpophyllum</i>	1
- 767. <i>Astrantha</i>	5	787. <i>Dathypleurum</i>	1
- 768. <i>Eryngium</i>	25	787 ^{br.} <i>Cuminum</i>	1
- 768 ^{br.} <i>Sonchis</i>	1	788. <i>Bifora</i>	2
- 769. <i>Mohenkoxeria</i>	2	789. <i>Sonchexia</i>	1
- 770. <i>Actinolema</i>	1	790. <i>Tordylium</i>	6
- 771. <i>Echinophon</i>	3	790 ^{br.} <i>Turrosia</i>	1
- 772. <i>Torilis</i>	5	791. <i>Marsdenia</i>	2
- 773. <i>Cantalis</i>	4	792. <i>Opopanax</i>	2
- 774. <i>Turgemia</i>	1	793. <i>Ferula</i>	17
- 775. <i>Braya</i>	3	794. <i>Palimbra</i>	1
- 776. <i>Anmodanous</i>	1	795. <i>Dactinota</i>	3
- 777. <i>Daucus</i>	19	796. <i>Malabaria</i>	1
- 778. <i>Durium</i>	2	797. <i>Athydunia</i>	1
- 779. <i>Margotia</i>	1	798. <i>Anetum</i>	1
- 780. <i>Eleoselinum</i>	3	798 ^{br.} <i>Eriogonyske</i>	1
- 781. <i>Thapsia</i>	3	799. <i>Denodinum</i>	21
- 782. <i>Lascipitium</i>	13	800. <i>Imperatoria</i>	3.
- 782 ^{br.} <i>Alschingeria</i>	1	801. <i>Toumoussinia</i>	1
- 783. <i>Guilbonia</i>	1	802. <i>Schrenk</i>	2
		803. <i>Hemicleum</i>	8.
		804 ^{br.} <i>Zoziania</i>	1
		805 ^{br.}	
			<hr/> 176

804. Zosima	1	826. Cactrys	3
805. Nyalolaenn	1	827. Hippomarathon	3
805 ^{br} . Selinum	1	828. Lophocactrys	1
806. Angelica	6	829. Prangos	3
806 ^{br} . Xanthogalum	1	830. Luyrnium	4
807. Crithmum	1	830 ^{br} . Pleurospermum	1
808. Rundmannia	1	831. Physospermum	3
809. Oenanthe	13	832. Molopspermum	1
810. Actinca	2	833. Conium	1
811. Silano	2	834. Bupleurum	36
812. Selinopsis	1	835. Scandix	9
813. Meum	3	836. Balanus	1
814. Ligusticum	4	837. Anthriscus	10
815. Foeniculum	3	838. Chærophylleum	10
815 ^{br} . Xatardia	1	839. Phycosulcus	1
816. Dethawia	1	840. Myrris	2
817. Devera	2	841. Conopodium	6
818. Scroli	21	842. Bostina	2
819. Lomatopodium	1	843. Heterocenta	1
820. Libanotis	3	844. Buntum	10
821. Cnidium	2	845. Bulborrhizum	3
821 ^{br} . Cenolophium	1	846. Sison	2
822. Todora	1	847. Anisi	6
823. Athamanta	4	848. Ruma	1
823 ^{br} . Postenschlagia	1	849. Hyrcotis	6
824. Trochiscanthus	1	850. Microstidium	1
824 ^{br} . Lecoquia	1	851. Carum	6
825. Magydari	2	852. Falcaria	2

853. Schultzia	4
854. Apium	1
855. Melosiratum	4
856. Cicuta	1
857. Trinia	4
858. Simm	1
859. Berula	1
860. Cypripedium	1
860. ^{ex} 1 Lereschie	1
861. Dimpinella	21
862. Reusen	4
863. Chamaeranthium	2
864. Rudolphia	1
865. Petropodium	3
866. Hydrocotyle	1

Araliaceae.

867. Adoxa	1
868. Medea	2

Cornaceae.

869. Cornus	1
-------------	---

Saxifragaceae.

870. Chrysosplenium	1
871. Saxifraga	103

Ribesiacae.

872. Ribes	4
------------	---

Cactaceae.

873. Opuntia	1
--------------	---

Ficoideae.

874. Mescumbiganthemum	2
875. Arzoon	2

Crassulaceae.

876. Umbilicus	8
877. Pistorinia	1
878. Scuperovium	7
879. Aconium	12
880. Grenovia	2
881. Aichryson	6
882. Petrophages	4
883. Cotyledon	2
884. Sedum	60
885. Tillaea	1
886. Bullantia	1
887. Crassula	1

Daromchiaceae.

888. Scleranthus	11
889. Corniola	2
890. Kermia	15
891. Illecebrum	" 1
892. Sclerophellus	1
893. Gymnocarpus	1
894. Scleranthus	1
895. Chaltonychia	1
896. Daromchia	14
897. Scleranthus	1
898. Polycarpus	7
899. Polycarpus	3

900.	<i>Loefflingia</i>	2.		<u>Myrtaceae.</u>	
901.	<i>Ortega</i>	1	922.	<i>Callidemon</i>	1
902.	<i>Speyria</i>	5	923.	<i>Myrtus</i>	1
903.	<i>Speyria</i>	8		<u>Gramineae.</u>	
	<u>Molluginaceae.</u>		924.	<i>Pumila</i>	1
904.	<i>Telephium</i>	1		<u>Pomaceae.</u>	
905.	<i>Glinus</i>	1	925.	<i>Pirus</i>	4
906.	<i>Mollugo</i>	1	926.	<i>Cydonia</i>	1
	<u>Portulacaceae.</u>		927.	<i>Sorbus</i>	4
907.	<i>Moutia</i>	2	928.	<i>Amelanchier</i>	2
908.	<i>Portulaca</i>	1	929.	<i>Cotonaster</i>	1
	<u>Lythraeae.</u>		930.	<i>Mespilus</i>	1
909.	<i>Lythrum</i>	8	931.	<i>Chamaemelis</i>	1
910.	<i>Peplis</i>	5	932.	<i>Crataegus</i>	12
910 ^o	<i>Ammonia</i>	1		<u>Rosaceae.</u>	
911.	<i>Midcudorffia</i>	1	933.	<i>Rosa</i>	46
	<u>Malvaceae.</u>		934.	<i>Rubus</i>	23
912.	<i>Scirpula</i>	1	935.	<i>Fragaria</i>	4
913.	<i>Leptorhynchus</i>	2	936.	<i>Cornus</i>	1
914.	<i>Myriophyllum</i>	1	937.	<i>Potentilla</i>	54
915.	<i>Clippia</i>	1	938.	<i>Sibbaldia</i>	1
	<u>Onagraceae.</u>		939.	<i>Geum</i>	9
916.	<i>Trapa</i>	1	940.	<i>Dryas</i>	1
917.	<i>Aspidia</i>	1	941.	<i>Spiraea</i>	7
918.	<i>Benothera</i>	2		<u>Sanguisorbaceae.</u>	
919.	<i>Gausa</i>	1	942.	<i>Alopecurus</i>	6
919 ^o	<i>Salsicum</i>	17	943.	<i>Sanguisorba</i>	2
920.	<i>Epilobium</i>	1			
921.	<i>Circaea</i>	1			

944. <i>Poterium</i>	11	967. <i>Colutea</i>	2
945. <i>Sarcopoterium</i>	1	968. <i>Calophroa</i>	1
946. <i>Bencomia</i>	2	969. <i>Robinia</i>	1
947. <i>Agriemonia</i>	3	970. <i>Caragana</i>	3
948. <i>Arenonia</i>	1	— ^{61.} <i>Malimodendron</i>	1
		— ^{40.} <i>Meristotropis</i>	1
			2
		971. <i>Galega</i>	4
		972. <i>Glycyrrhiza</i>	1
		— ^{61.} <i>Prosopis</i>	5
		973. <i>Cicer</i>	75
949. <i>Neurade</i>	1	974. <i>Vicia</i>	2
		975. <i>Lens</i>	29
		976. <i>Lathyrus</i>	12
		977. <i>Orobus</i>	3
		978. <i>Lathyrus Pisum</i>	2
		979. <i>Solichos</i>	2
		980. <i>Mymenocarpus</i>	3
		981. <i>Cornicina</i>	1
		982. <i>Physanthyllis</i>	17
		983. <i>Anthyllis</i>	1
		984. <i>Dorycnopsis</i>	5
		985. <i>Dargonium</i>	2
		986. <i>Bonjeania</i>	7
		987. <i>Tetragonolobus</i>	35
		988. <i>Lotus</i>	6
		989. <i>Pedrosia</i>	1
		990. <i>Meinckenia</i>	97
		991. <i>Trifolium</i>	

992. Melilotus	12.	1016. Gleditsia	1
993. Medicago	34	1017. Centaurea	1
994. Potentilla	3	<u>Mimosaceae.</u>	
995. Trigonella	22	1018. Acacia	2
996. Ononis	59	1019. Albizzia	1
997. Retama	6	1020. Mimosa	1
998. Spartium	1	<u>Terebinthaceae.</u>	
999. Erinacea	1	1021. Schinus	1
1000. Genista	65	1022. Rhus	5
1001. Pteropodium	4	1023. Pistacia	5
1002. Dodonaea	1	<u>Fuglandiaceae.</u>	
1003. Ulex	17	1024. Juglans	
1004. Calycotome	3	<u>Rumicaceae.</u>	
1005. Cytisus	24	1025. Encornum	2
1006. Spartocytisus	4	<u>Urticaceae.</u>	
1007. Taraxacum	10	1026. Urtica	3
1007 ^{br} . Laburnum	1	<u>Staphyleaceae.</u>	
1008. Adenocarpus	11	1027. Staphylea	1
1009. Aegilops	2	<u>Celastraceae.</u>	
1010. Lupinus	11	1028. Evonymus	2
1011. Lotononis	2	1029. Cistaceae	3
1012. Anagyris	1	1030. Celastrus	1
1013. Sophora	3	1030 ^{br} . Pittosporum	1
1014 ^{br} . Thermopsis	1	<u>Rhamnaceae.</u>	
<u>Caesalpiniaceae.</u>		1031. Dalmanea	1
1014. Cercis	1	1032. Zizyphus	2
1015. Cassia	1	1033. Rhamnus	26
1015 ^{br} . Causarpinia	1		

Euphorbiaceae

1034.	Euphorbia	125
1035.	Andrachne	1
1036.	Securinega	1
1037.	Croton	4
1038.	Merrillia	8
1039.	Rivina	1

Buxaceae

1040.	Buxus	2
-------	-------	---

Euphorbiae

1041.	Euphorbia	
1042.	Colema	1

Curtidae

1043.	Cortina	1
1043 ^{br.}	Stillingia	1

Rutaceae

1044.	Haplophyllum	12
1045.	Rutaria	1
1046.	Ruta	6
1046 ^{br.}	Malacocarpus	1

Dioscoreae

1047.	Dioscorea	1
-------	-----------	---

Zygophyllae

1048.	Tegmina	1
1048 ^{br.}	Nitaria	1
1049.	Zygophyllum	10

1049	^{li.} Miltianthus	1		<u>Aurantiaceae.</u>	
1049	^{ter.} Reaumuria	1	1068.	Vitis	1
1050.	Fagonia	7		<u>Meliaceae.</u>	
1051.	Tribalus	2	1069.	Melia	1
1052.	Biebersteinia	2		<u>Aurantiaceae.</u>	
	<u>Oxalideae.</u>		1070.	Citrus	2
1053.	Oxalis	3		<u>Tiliaceae.</u>	
	<u>Balsamiferae.</u>		1071.	Tilia	2
1054.	Impatiens.	1		<u>Malvaceae.</u>	
	<u>Geraniaceae.</u>		1072.	Malope	2
1055.	Geranium	25	1073.	Malva	17
1056.	Erodium	36	1074.	Lavatera	11
1057.	Monsonia	1	1075.	Savimona	1
	<u>Lineae.</u>		1076.	Althaea	5
1058.	Radiola	1	1077.	Alcea	4
1059.	Linum	39	1078.	Malvella	1
	<u>Polygalaceae.</u>		1079.	Sida	3
1060.	Chamaebuxus		1080.	Abutilon	2
1061.	Brachytropis	1	1081.	Hibiscus	4.
1062.	Polygala	26	1082.	Gossypium	1
	<u>Acerineae.</u>			<u>Hypericineae.</u>	
1063.	Acer	9	1083.	Androsæmum	4
	<u>Fraxineae.</u>		1084.	Webbia	4
1064.	Cornus	1	1085.	Hypericum	43
1065.	Fraxinus	5	1086.	Elodea	1
	<u>Sapindaceae.</u>			<u>Tamaricaceae.</u>	
1066.	Cardiospermum	1	1087.	Tamarix	16
1067.	Koelerutaria	1	1088.	Myricaria	1
					<hr/>
					291



	<u>Elatineae.</u>		1114. Saponaria	11
1089.	Elatine	5	1115. Viocaria	1
	<u>Alsineae.</u>		1116. Alchemilla	1
1090.	Sagina	16	1117. Dianthus Dypsis	1
1091.	Buffonia	7	1118. Acanthophyllum	4
1092.	Jordania	1	1119. Gypsophila	22
1093.	Queria	1	1120. Tunica	6
1094.	Alrinc	33	1121. Kohlranschia	4
1095.	Stellaria	8	1122. Dianthus	90
1096.	Malianthus	1	1123. Velezia	2
1097.	Molosteum	2		
1098.	Mochringia	6	<u>Frankeniaceae.</u>	
1099.	Noca	1	1124. Frankenia	10
1100.	Gouffea	1	1125. <u>Violaceae.</u>	
1101.	Arenaria	44	Viola	61
1102.	Moenchia	4	<u>Triceneae.</u>	
1103.	Cerastium	41	1126. Darnassia	1
1104.	Malacium	2	1127. Trosera	2
	<u>Sileneae.</u>		1128. Tropophyllum	1
1105.	Agrostemma	1		
1106.	Lycnis	3	<u>Cistineae.</u>	
1107.	Petrocoptis	2	1129. Cistus	28
1108.	Melandryum	7	1130. Malimium	8
1109.	Viscaria	1	1131. Tubercia	9
1110.	Eudyanthe	3	1132. Helianthemum	47
1111.	Silex	139	1133. Fumana	5
1112.	Carabalis	1		
1113.	Meliosperma	3	<u>Capparidaceae.</u>	
			1134. Capparis	4
			1135. Cadaba	1
			1136. Buxsea	1
			1137. Cleome	8
				<hr/>
				661

Cruciferae.

1138. Sterigma	5	1163. Eurlidium	1
1139. Chorospora	5	1164. Orustidium	1
1140. Parlatonia	1	1165. Octocens	1
1141. Anthonium	1	1166. Myagram	1
1142. Goldbachia	1	1167. Calepina	1
1143. Cossomia	1	1168. Spirorrhynchus	1
1144. Raphanus	5	1169. Neslia	1
1145. Rapistrum	4	1170. Tauscheria	1
1146. Morica	1	1171. Samesaria	1
1147. Fortugnia	1	1172. Pterolobium	1
1148. Guirax	1	1173. Pachypterygium	2
1149. Crucaria	1	1174. Isatis	16
1150. Reboudia	1	1175. Plypeola	7
1151. Mussonia	1	1176. Peltaria	1
1152. Enarthrocarpus	4	1177. Meldeichia	1
1153. Othocarpus	1	1178. Biscutella	17
1154. Cacile	2	1179. Iberis	37
1155. Cordylocarpus	1	1180. Teesdalia	2
1156. Muticaria	1	1181. Hutchinsia	2
1157. Kremetia	1	1182. Thlaspi	19
1158. Lidesmus	1	1183. Carpopens	2
1159. Crambe	11	1184. Capsella	4
1160. Zella	2	1185. Bivonca	1
1161. Boleum	1	1186. Eunoma	2
1161 ^{br} . Lachnolobus	1	1187. Doythine	1
1162. Bunias	4	1188. Schoweta	1
		1189. Aethionema	9

1190. <i>Nocca</i>	2	1216. <i>Gentiana</i>	2
1191. <i>Lepidium</i>	29	1217. <i>Pteronoclea</i>	4
1192. <i>Senecio</i>	6	1218. <i>Morsetia</i>	1
1193. <i>Leptaleum</i>	1	1219. <i>Anastasia</i>	1
1194. <i>Camelina</i>	3	1220. <i>Lournophon</i>	1
1195. <i>Braya</i>	1	1221. <i>Notoceras</i>	1
1196. <i>Tetracme</i>	1	1222. <i>Lumina</i>	1
1197. <i>Mabolumia</i>	20	1223. <i>Priotia</i>	2
1198. <i>Hesperis</i>	9	1224. <i>Farsotia</i>	6
1199. <i>Ligymbrium</i>	32	1225. <i>Fibigia</i>	1
1200. <i>Securaria</i>	3	1226. <i>Grillota</i>	1
1201. <i>Muguenia</i>	1	1227. <i>Bushinga</i>	1
1202. <i>Allia</i>	1	1228. <i>Aubrotia</i>	3
1203. <i>Couringia</i>	2	1229. <i>Alyssum</i>	41
1204. <i>Stenophyllum</i>	1	1230. <i>Menisium</i>	1
1205. <i>Syrenia</i>	3	1231. <i>Diclotrichum</i>	9
1206. <i>Ergosimum</i>	34	1232. <i>Lobularia</i>	4
1207. <i>Cheranthus</i>	4	1233. <i>Berteroa</i>	8
1208. <i>Dichroanthus</i>	3	1234. <i>Chionocera</i>	1
1209. <i>Matthiola</i>	21	1235. <i>Petrorallis</i>	1
1210. <i>Barbarea</i>	11	1236. <i>Draba</i>	27
1211. <i>Nasturtium</i>	6	1237. <i>Erophila</i>	5
1212. <i>Tunisia</i>	1	1238. <i>Kernia</i>	3
1213. <i>Arabis</i>	33	1239. <i>Cochlearia</i>	5
1214. <i>Moriera</i>	2	1240. <i>Roripa</i>	10
1215. <i>Cardamine</i>	18	1241. <i>Vesicaria</i>	4

1242. Coluteocarpus	1
1243. Vella	3
1244. Linyngx	1
1245. Carrichtera	1
1246. Succowia	1
1247. Crura	4
1248. Euzomodendron	1
1249. Sinapidendron	3
1250. Sinapis	7
1251. Brassica	28
1252. Hirsichfeldia	4
1253. Crucistomum	10
1254. Diplostaxis	8
1255. Pendentia	5
1256. Moticentia	4
1257. Hlenophyton	1

Papaveraceae.

1258. Papaver	15
1259. Meconopsis	1
1260. Glaucium	5
1261. Chelidonium	1
1262. Argemone	1
1263. Procnemia	4
1264. Escholtzia	1
1265. Nlypersam	6

Fumariaceae.

1266. Fumaria	24
---------------	----

1267. Platyon ^{phos} phos	2
1268. Sarcocapnos	3
1269. Corydalis	9
Nitida <u>Mesodareae.</u>	
1270. Reseda	32
1271. Atrorhopus	2
1272. Oligomeris	1
1273. Homalidites	2
1274. Oenadinae	1
1275. Randonia	1
Nitida <u>Latiroae.</u>	
1276. Latiroa	1
<u>Berberidaceae.</u>	
1277. Epimedium	3
1278. Bongardia	1
1279. Leontice	3
1280. Berberis	8

Nymphaeaceae.

1281. Nymphaea	3
1282. Nuphar	1

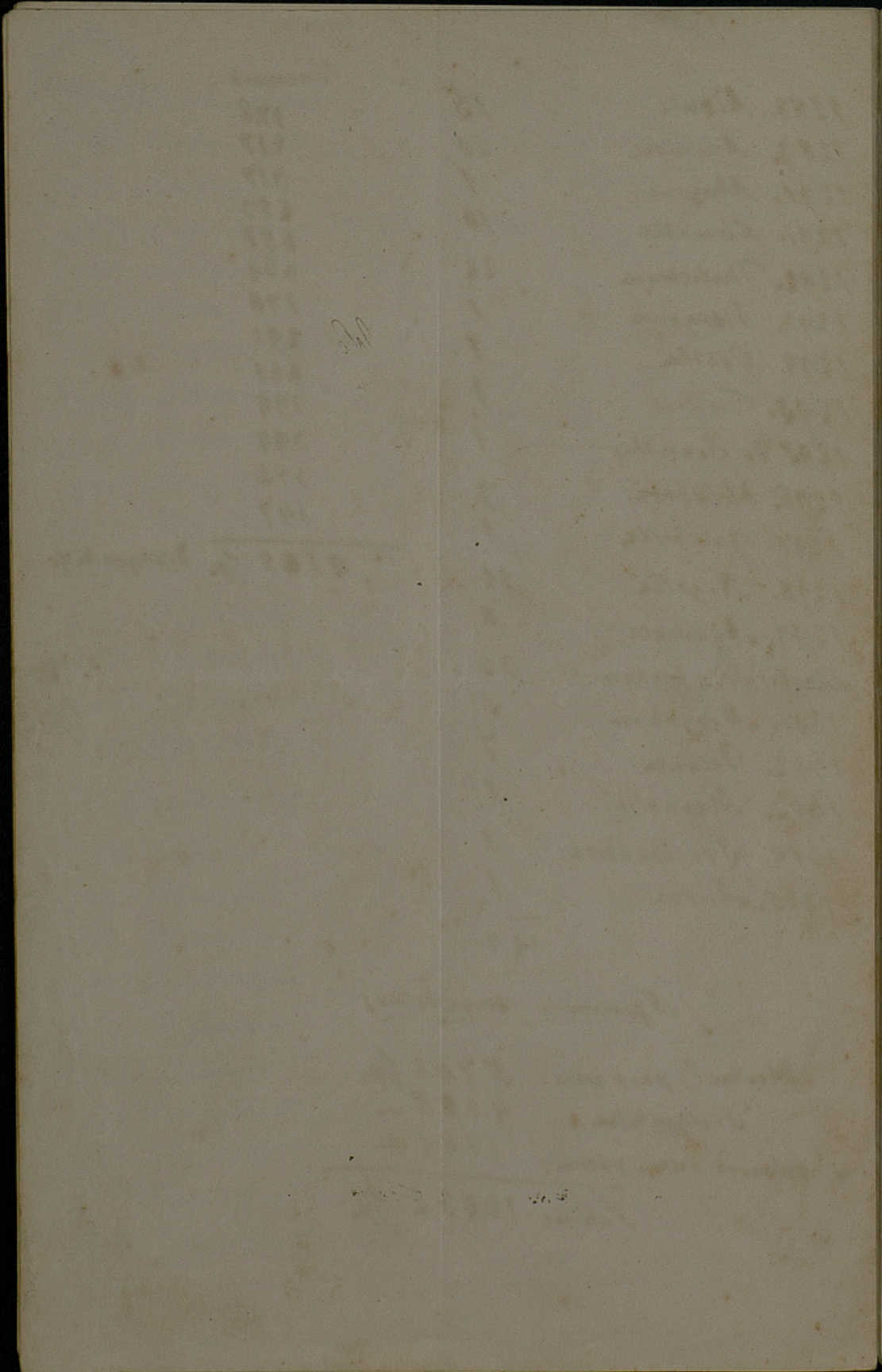
Ranunculaceae.

1283. Ceratocoryllus	2
1284. Ranunculus	122
1285. Cyperianthe	1
1286. Ficaria	3
1287. Myosurus	1

		Summa:
1288. Adonis	13	176
1289. Anemone	20	217
1290. Anemone	1	317
1291. Clematis	10	255
1292. Thalictrum	22	651
1293. Isopyrum	1	364
1294. Catha	1	178
1295. Trollius	1	291
1295 ^{br.} Eranthus	1	661
1296. Meliborac	9	194
1297. Garidella	1	394
1298. Nigella	11	342
1299. Aquilegia	8	147
1300. Delphinium	33	
1301. Aconitum	5	
1302. Delphinium	7	
1303. Magnolia	1	
1304. Liriodendron	1	
1305. Anona	1	
	<hr/>	
	147	
		<hr/>
		4185 sp. dictyoptera.

Specierum computatio:

Herbarii pars prior:	5706 sp.
Dictyoptera:	4185 -
	141 -
Supplem. ad partem priorem:	<hr/>
Summa:	10,032 sp.



Liste des espèces que Mr. Wilkomm
désirent recevoir jusqu'en 1881, pour
pouvoir les dessiner.

1. *Leseli Grandense* Wk.
2. *Bulboradumne Manitamum* Wk.
3. *Lasiacis Catalannica* B. et R.
4. *Spargalia viscosa* Lag.
5. *Epilobium Carpetanum* Wk.
6. *Potentilla Reuberi* Boiss.
7. *Zotus longisiliquosus* Röm. - fig.
8. — *Castellanus* B. et R.
9. *Trifolium Bonani* Pöhl. var. *argyranthum* Wk. - fig.
10. *Ononis ellipticifolia* Wk.
11. — *Esperanza* Wk. et Costa.
12. — *virgata* Rze.
13. — *foliosa* Wk. et Costa.
14. *Gemista teretifolia* Wk. - fig.
15. *Ulex recurvatus* Wk.
16. *Sarcothamnus commutatus* Wk. (ined.)
17. *Euphorbia helioscopia* Less. Barb.
18. — *umbriata* Vahl.
19. *Linum Ortega* Guss.
20. *Lagium Loscosii* Boiss. fig.
21. *Silene creffiantis* Wk. et Costa.
22. — *commutata* Guss. var. *longifolia* Wk.

27. *Dianthus multiceps* Coss.
24. — *Costae* Wk. - pg.
25. *Viola Willkommii* Röm.
26. — *Henricae* Wk.
27. *Gaiasera arvensis* Coss.
28. *Ornithella microcarpa* DC.
29. *Fibris subvelutina* DC.
30. *Muticaria aragonensis* Loo. Part.
31. *Lepidium calycotrichum* Kze.
32. — *Carrerasii* Rodr.
33. *Pisymbrium Assoranum* Loo. Part.
34. *Anthis Costae* Wk.
35. — *Carpotoma* Wk.
36. *Kernia demissa* Wk.
37. *Prunella Lentinensis* Feyn.
38. *Aquilegia Aragonensis* Wk.



