



197

*E. sula fruticans, Seu Pithyusa Romanorum.*



198

*Tithymalus nemorosus Villosus mollior.*



199

*Horminum sylv. hirsutum L. anpsanae fol. fl. caesio.*



200

D. 2.

*Horminum subrotundo folio flore caesio hisp.*



*Solidago Maxima Americana*



*Scordium Spinosum odoratum Annuum.*



I. *Juncus marit.* spica subrot. glumosa.  
II. *Juncus marit.* Sorghi panicula vtriculata.



I. *Juncus caeruleus* reflexo min. panicula  
maiore. II. mai. panicula minore.



*Kali Vermiculatum, hisp. incanum fruticans*



*Kali Vermiculatum hisp. viride fruticans*



*Horminum minus subrotundo scabro folio.*



*Horminum syl. minus inciso folio fl. azureo.*



209

*Hieracium purp incis folijs mont.*



210

*Hieracium purp integris folijs montanū.*



211

*Esula minor myrthifolia longus radicata*



212

*Esula rotundifolia serrata carnosior*

G. 2.



1. *Draba seu Arabis latifolia* flore albo.  
2. *Draba angustifolia Babilonica* fl. albo.



1. *Thlaspi Creticum mont. luteum Leucoij* flore  
2. *Thlaspi Creticum perenne* flore albo.



*Kali geniculatum aphyllantes giluis  
paleaceisq[ue] flosculis hisp.*



*Kali Vermiculatum fruticans minori folio hisp.*

H. 2.



*Jacobaea Cretica incana integro limonij fol.*



*Jacobaea Cretica argentea folijs incisus seu Argentea P Alpinu*



*Heliotropium medium Strigosius Ital*



*Horminum syl. intso folio, caesio flore Ital.*



223

*Scabiosa peregrina integris seu Bellidis fol. altera*



224

*Scabiosa peregrina integris et acutis folijs*



221

*Sanamunda argentata latifolia*



222

K. 2.

*Sanamunda argentata angustifolia*







*Jacobaea Doronicifolia et flore montana*



*Londraba Alyssoides lutea angustifolia*



*Sanamunda vermiculata* παχυσελεχης



*Sanamunda media angusto breviorifolia*



Sanamunda 3 Clus- Erica Alexandrina Lob.



Chamaelea pumila Saxat. fl. pallido Ital.



lacea marit cinerea, cap. purpur. spinoso media



N. 2. lacea marit incana folio incano, caule folioso, cap. purp. spinoso min.



*Hieracium, seu Taraxacum tenuifolium saxatile Italic.*



*Hieracium incanum tormentosum integro folio.*



*Hyssopus mont. verticillata major.*



*Hyssopus mont. verticillata minor.*



*Seseli subrotundo selini folio fl. luteo Italic.*



*Saxifraga roundifol. fl. albo annua Italic.*



*Saxifraga mai Germ. folijs altius incis.*



*Bulbocastanum alterum caule firmiore*

P. 2.



*Scabiosa maritima Rutæ Cannæ fol.*



*Scabiosa angustifolia glabra*



*Hyoscyamus Indicus Solani folio flore atropurpureo Cortain.*



*Hyoscyamus Creticus sulfureo flore medio atropurpureo*





I. *Ionodraba Apula Alyssoides spicata*  
 II. *Leucocium Alyssoid umbellatum mont. F.C.*



*Ionthlaspi Alyssoides angustifol luteum*



II. *Juncus gram Cyperi rad. rufacthos spica*  
 III. *Juncus hum. globoso singulari capitulo rad. toment*



I. *Juncus marit. min. glumosa et parva fuscaq. Phalarid spica*  
 II. *Juncus maritimus minor graciliore spica*



*Hedysarum minimum trifolium*  
torosa sil.



*anonis non spinosa rotundifolia spicata*  
purpurea hisp.



*Solanum triphyllum bulbos* Canad:



*Calceolus Marianus albo Sandalio et brevior*  
Canad: T. 2.





*Jacobaea marit. minima glabra Senecions fol Ital.*



*I. Jacobaea Alp incana minor  
II. Jacobaea minor Abrotani folijs*



*I. Gram. Buxonium erectum latifol.  
II. Gr. Buxonium erectum angustifol. min.*



*Gr. Buxonium erectum angustifolium maius.*



*Jacobaea mont. croceo amplo singul. flore spatulata fol. elatior.*



*Jacobaea mont. polyanth. fl. aureo fol. longis, et integr. Italica.*



*Jacobaea mai Arthemisiae fol. incana dat non rep.*



*Jacobaea linifolia Italica*



*Draba angustifolia* I. minima II. media



*Draba angustifolia major*



*Juncus bulbosus maritimi floridus siliquosus.*



*Gr. murale iunceū min. ally rad. panicula lanthina non crispa.*



*Scrophularia mont. maxima latifol fl. luteo.*



*Scrophularia aquat. mont. mellior.*



*Euphrasia rotundifolia* forte *Alsine An Anthyl-  
loides rotundifol*



I-*Euphrasia Vulg vera flore albo*  
II-*Euphrasia sylu mai purp III-latifol atro purp*



*Chrysocome muralis paucioribus congestis fur-  
cis capitellis.*



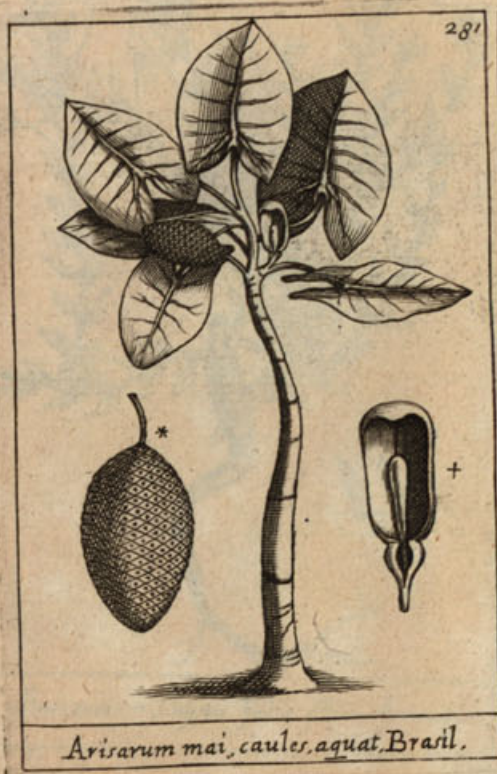
*Chrysocome maior rosmarini folio.*



*Stachys alba angusto Salvia' folio*



*Stachys alba latifolia minor.*





*Cistus minor Thymi folio flore ferrugin.*



*Cistus minor breui Vermiculatoq folio hisp.*



*Cistus halymi minoris folia.*



*Cistus lauridula latifolia folio.*

C. 3.





293



*Cistus laurifolius folio thyrsoides.*

294



*Cistus angustifolius libanoticus folio flore singulari.*

295



*Gnaphalium minimum Supinum Hisp.*

296



*Leontopodium vericium Diosc. Hisp.*

E. 3.



*Stachys alba latifolia maior.*



*Stachys nigra.*



*Cicer sylvaticum incanum angustifolium serratum  
flore purpureo-hisp.*



*Cicer sylvaticum angustifolium non serratum hisp.*

F. 3.



*Stoechas Arabica caulefol. flore albo, hisp.*



*Thymum cephalotum hisp.*



*Crocus autumnalis flore albo verus.*



*Colchicum autumn. angustifolium album.*  
An. Hermodactylus verus!

G. J.



305

*Stoebe fruticans incana Hyssopi folio maior.*



306

*Stoebe fruticans, incana, breui Hyssopi folio capite tereti et cirroso.*



307

*Stoebe angustifolia intybaceis dentatisq. imis folijs.*



308

*Stoebe linifolia capite spinoso*

H. 3.



*Stoebe mont-nivea capite cardui Subrotundis folijs lobis.*



*Stoebe montana incana muscata acutis foliorum lobis acutis purpureo flore*



*Convolvulus minor Spica folijs hisp-*



*Convolvulus betonica allhea qz folijs repens argenteis fl-*











*Buglossum sylv. angustifolium.*



*Buglossum sylv. stre.*



*Cistus humilis compactis in verticillis minoris thymi foliis.*



*Chamæcistus mas flore rubello Thymi folius*

N 3



*Sideritis mont-Hysopi folia major*



*Linum fruticans oxyphyllum hisp.*



*Symphytum petraeum Dioscor thymifolium*



*Trachelium minus gramineum caeruleo-laceum*



*Buglossum syl. minus fl. azureo radice perenni Ital*



*Cynglossum mont. minus angustifolium purpureu*



*Gynocrambe Alsinefolia*



*Portulaca Batia luteo flore spuria aquatica*

P. 3.



*Bugla minima glabra flore azureo*



*Bugla media flore caeruleo*



*Betonica montana lutea*



*Betonica Alpina incana purpur.*



341

*Sonchus marit. angustifolius asper.*



342

*Pulmonaria Gallorum rotundifolia leuior.*



343

*Sideritis mont. Scordioides glabra*



344

R. 3.

*Sideritis mont. uermiculato folio*



*Carduncellus purpureus tenui folius  
singulari flore.*



*Carduus Stellatus, lucus, aculeatis, et  
profunde incisus folijs.*



*Stoebe tenuifol incana paruo capite Cretica*



*Stoebe tenuifol incana magno capite Italica*





363

*Brassica syl. albido flore, nutante siliqua*



364

*Anonis non spinosa purpurascens minor, Italia*



355

*Rubia marina strigosior flore rubello*



356

*Rubia lavis linifolia floribus albis*





*Cacalia verior*, *Vrticæ fol. purpurascens* -  
*Leucorij flore.*



*Cacalia Vrticæ folia flore albo.*



*Stoebe tenuifolia erectior* *Hisp.*



*Stoebe minor laxioribus et longioribus capitibus squammis*



*Conyza mont-Bellid-fol. croceo flore singul-Ital.*



*Conyza mont-incana villosa fol-acuto flore aureo non singul.*



*Calamagrostis Nasloides Auenacea panicula*



*Gr. Canin-praten-paniculatum olumis Asparagi folijs similibus mucronis sylu.*



*Cistus Oleae folio Villos flore aur Italicus*



*Cistus Serpilli folio Villos flor. pallido Italic.*



*Chrysocome cetrina spuria latifolia Ital.*



*Stoechas citrina spuria longioribus folijs.*



*Conyza minor fruticans Viridi Stocchadis Citrina  
folio flore folioso luteo ital.*



*Conyza minor Vera lob. lutea.*



*Sphondilium Vulgare flore albo.*



*Panax Heracleum albofl. altius incisus acutioribus 4 folijs.*



*Sedum mont. serratum roseum flore purpureo*



*Sedum mont. umbilicatum incanum min. fl. saure purp.*



*Grateogonum pumilum luteum  
absynthy fol. hisp.*



*I. Carduus Crispus Th. II. Grateogonum hisp.  
III. Crinqueum pumilum Amethy stinum*

B. 4

377



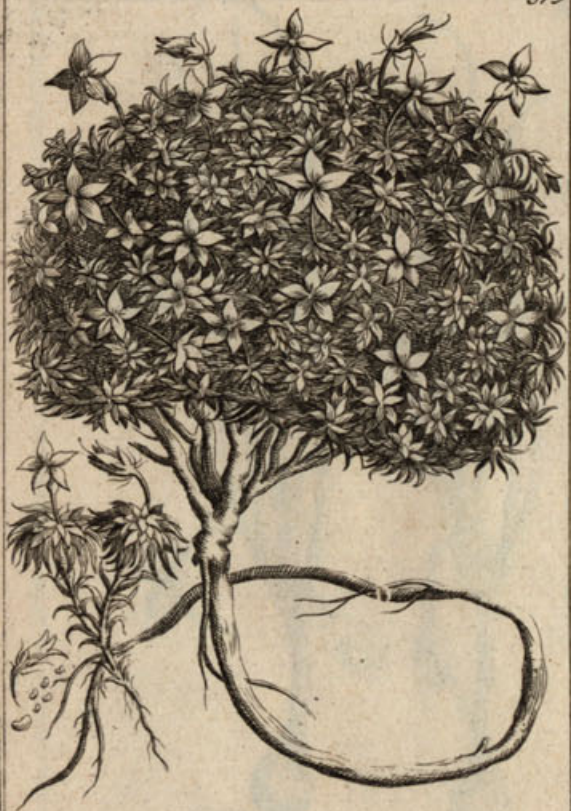
*Barba Iouis Cynisifolia fl. rubel seu altera Anguill.*

378



*Barba Iouis lenifolia incana fl. lut. I. Anguill.*

379



*Lychnis Ocyroides muscosa strictiorefolia*

380



*Lychnis Ocyroides muscosa Latifolia.*

C. f





385

*Stoebe montana tenuifolia folijs et capite spinosis Ital.*



386

*Aretium mont. min. incano Taraxaci folio.*



387

*Rapistrum maximum μολοσσικόν gemma lutea florentica.*



388

*Bellis ramosa Umbellifera Canad.*

E. 4





389

*Cyanus mont. medius caule folioso se multifolius.*



390

*Lacea purpurea inyhacea brecciori folio.*



391

*I. Sedum mont. roseum minus reticulatum.  
II. Sedum maius non reticulatum, flore  
purpureo mont. angusti fol.*



392

*Sedum roseum Seratum. I. Longius radicum.  
II. Acute fol. III. Curuo folio. IV. Obuso fol. V. Ma*



*Sedum mont. roseum minus reticulatum*



*Sedum maius non delictatum fl. purp. mont.*



*Rubus non spinosus mai. fruct. nigr.*



*Chamærubus Odoratus vus folio Canadense*



*Clematis caerulea Pannonica*



*Calamintha mont. praestantior fl. purpur*



*Caryophyllata Alpina minima flore aureo*



*Caryophyllata Alp. tenuifol incana flore lut. longius radicata*

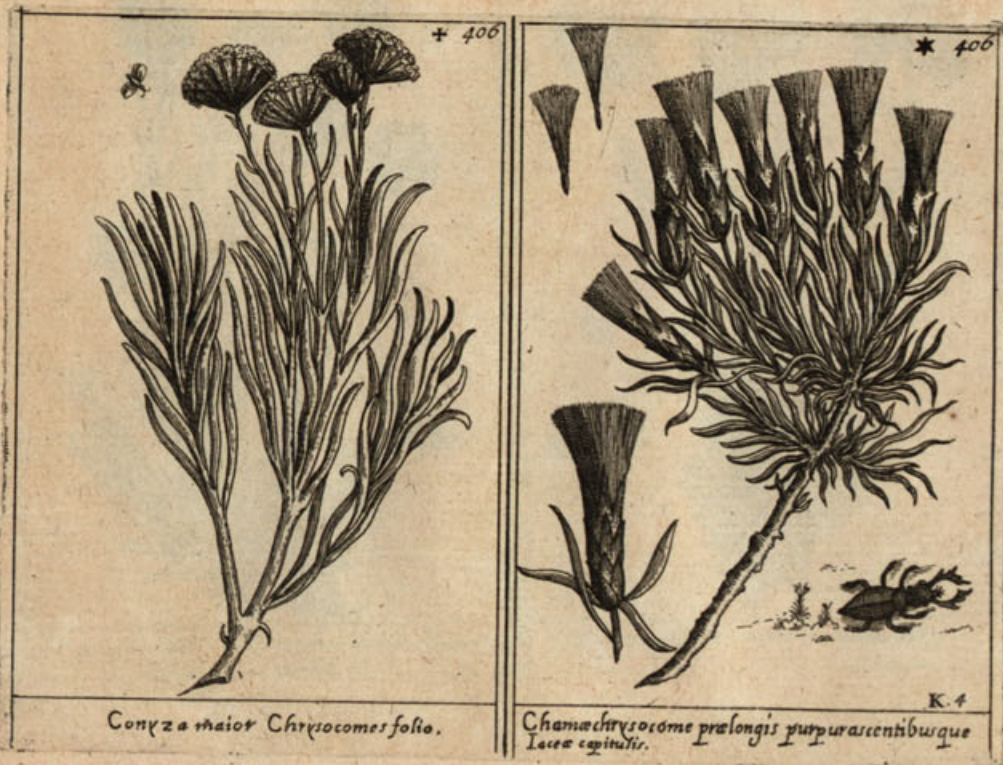
H. 4





Stachys fruticosa repens purpureo floro.

Stachys fruticosa vulg. fl. aur. seu Verbascum  
Salui fol. fruticosa repens L. ob.



Conyza maior Chrysocomes folio.

Chamaechrysome praelongis purpurascensibusque  
Laccæ capitulis.



*Chrysocome mollior singulari minoris capitello.*

*Conyza minor Chrysocomes folio.*



*Chrysocome media seu Stoechas citrina vulgaris.*

*Chrysocome seu Stoechas citrina minor.*

L. 4.



*Carduus Sphaerocephalus caeruleus minor*



*Carduus Sphaerocephalus latifolius caeruleus major*



*Carduus Sphaerocephalus caeruleus capite ferrugineo major*



*Carduus Sphaerocephalus caeruleus capite ferrugineo minor*







410  
Cicer mont. fruticans incanum angustifolium serrulatum minus



420  
Cicer mont. fruticans incanum latifolium caule tortuoso et tomentoso flore purpureo hisp.



421  
Chrysanthemum pallidum minimis imbricatis foliis incisissimis Superioribus integris et capillariis.



422  
Leucanthemum fruticosum pinatis Superioribus Quamoclit foliis imis uermiculatis et torosis.



Centaurium minus purp- angustifol-



Centaurium minus vulg- flore albo latifol-



Chrysocome latifolia minima singulari flore



Chrysocome latifolia maior singulari flore.



*Althaea rugosior rubro flore hisp.*



*Althaea fruticans incana minore folio hisp.*

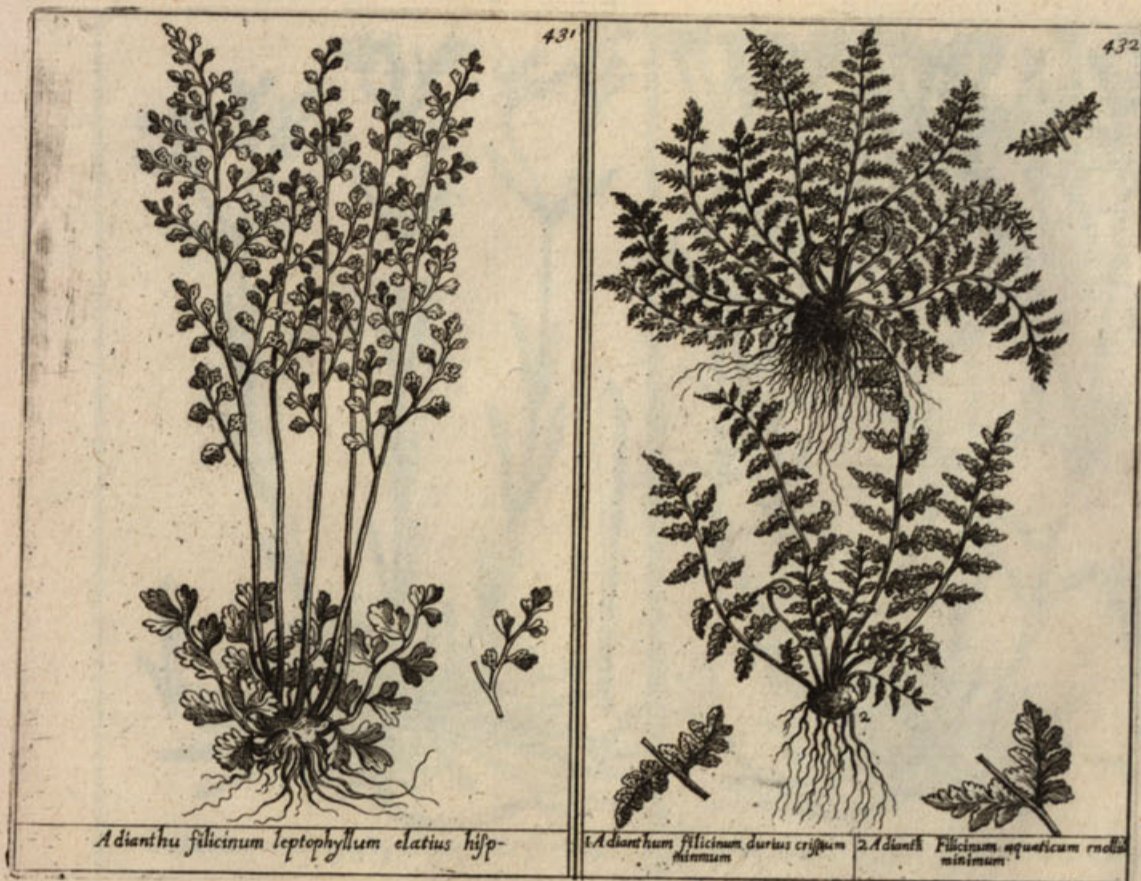
*Ravatera maritima Gouan?*



*Abrotanum foem. hisp. tenuifolium urens.*



*Abrotanum foem. tenuifolium incanum hispanicum.*





435  
*Centaurium minus angustifolium praelongoq; folia fl. rubello*

436  
*Centaurium minus leptophyllum polyanthes accenso acutoque flore*



437  
*Bellis mont. maj. hirsuta caule foliis non ramosa. Nursina*

438  
*Bellis mont. minima glabra ramosa subrotundo folio. Indica*



*Chamæcistus luteus toroso folio, hisp-*



*Chamæcistus luteus imis Serpilli folijs.*



*Chamæcistus luteus Thymi durioris folio.*



*Chamæcistus luteus imis Thymi folijs.*





Abrotanum mas tenuifolium lati. ἡῖρ φακίε-ωοδίσω ερμω.



Abrotanum tenuifolium incanum minimū.



Chrysanthemum Valentinum seu tenui folium flore aureo  
ἀφίλλω.



Chrysanthemum tenuifolium flore bullato, aureo.

X. 4





*Chrysanthemum maj. latiori Chamædi folio fl. aureo folioso, Italicum*



*Chrysanthemum tenuifolium flore cæteo, aphillo, minore.*



*Campanula sax. at. rotundifolia hispida fl. cæsis, amplo, Ital.*



*Campanula minor Alp. fol. Cochleariæ.*





*Abynth minus oblongis dentatis folijs cineritius hisp.*



*Abynthi - pumilum palmatum minus Argenteo Sericesq  
folio hisp.*



*Abynthiu minus maioribus altiusq incisis folij cineris hisp.*



*Abynthium minus tenuifol. altè incisis fol. cinereu Salsu hisp.*



*Abrotanum foem-incanum Hispanicum.*



*Abrotanum foem. uirens uermiculato serrato folio*



*Chrysanthemum Tanacetifol. fl. aureo Italicum.*



*Chrysanthemum Tanacetifol. flore albo Mont-Ital.*

467



*Centaurium minus luteum Angustifol.  
non perfoliatum*

468



*Centaurium minus luteum latifolium  
... non perfoliatum*

469



*Alectorolophos mont. fl. albo*

470



*Conuolulus saxat erectus Villos perennis  
flore ex albo purpuras hisp.*



*Alcea Veneta, seu vesicaria trifoliae hirsuta.*  
*flore sulfur. unguib. purpur.*



*Alcea Africana, seu vesicaria trifoliae glabra.*  
*flore sulfur. unguib. purp.*



*Carduus ferox mitior hisp.*



*Carduus ferox hisp spinis maioribus.*

D.S.



475

*Amaranthus minor luteo paleaceus Pyramidalis flagellis erectioribus cristatis.*



476

*Amaranthus minor aureus Pyramidalis flagellis hispideis crispis et cristatis.*



477

*Amaranthus minor luteo purpureus pyramidalis longis sparsis, et cristatis flagellis.*



478

*Amaranthus minor purpurouiolaceus ampla, lata, globosa, crispa et cristata panicula.*

E.S.



479

*Alchæa virens rotundifolia flore amplo pur-  
-purascente Ital.*

*Savatera arborea?*



480

*Thalictrum Batrachoides minus flore albo  
Ital.*



481

*Absinthium pumilum palmatum crasso  
tormentoso pallescensq; folio*



482

*Contrayerua*

F. 5.







*Campanula mont. minor, angustifolia.*



*Cistus angusto Serpilli folvillosus fl. aureo Ital.*



*Bistorta montana minima.*



*Androsæmum mont. minus.*



*Althæa frutex fl. albo rubr. carn. purpur. ouiol.*



*Geranium Creticum minus seu alarū. Villosum.*



*Carlina mont. minor acaulos.*



*Pulsatilla trianthos sulfur. semine non papposo.*



*Caryophyllus minor foetidus purpurouiolaceus*



*Tragopogon Pinifolium Hisp.*



*Caryophyllus mont. Umbellatus floribus varijs luteis ferrugineis Kal.*



*Lychnis lutea mont. Globularia capite, et facie*



124









BARRELL

PLANTA

TOM. I.