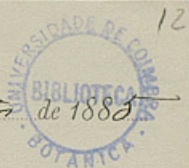


Lisboa, 19 de Janeiro de 1885



Ex.<sup>ma</sup> Sr.<sup>a</sup> Maria

Algumas das papilionaceas e numeradas no trabalho do ~~V. M. S.~~ mas se acham representadas no nosso herbario; como e possivel que essas faltas nossas, sejam representadas em duplicados no herbario de Coimbra, sendo por este modo pedir a Vm. Ex.<sup>ta</sup> se pode dispensar alguns Cocadinhos das plantas abaixo mencionadas, que poderao vir pelo Correio caso o Sr. Dr. Julio Moreira concedesse licença de tirar os ditos duplicados.

*Astragalus glycyphyllos* L. (M. Colch.)  
— *mauspessulanus* L.

*Vicia Bithynica* L

— *Lepinum* L.

— *temifolia* Roth

— *Cracca* L

— *Gerardi* Vill.

*Lathyrus Nissolia* L

+ *Trigittarius* L

— *heterophyllus* L

+ *pruteus* L

(x) — *setifolius* L.

+ *Luteus glaucus* Boiss & Reut

+ *Trifolium strictum* L. (M. de Cuscha <sup>sen</sup>)

? *Melilotus italica* Lamk

(x) — *officinalis* Desr

(x) *Trigonella - Foenum graecum* L

(x) *Genista anastocarpa* Spach

(x) — *Scorpius* DC

(x) — *Lobelia* DC

+ *Histrix* Lze

+ — *a glabra*

+ — *β villosa*





*G. polyantho* 13. e Körner (P. de Coimbra)

(\*) *G. Broteri* Paris

- + *Ulex scaber* Kunze
- + *opistolepis* Webb.
- + *Jussieii* Webb.
- + *micrantho* Lze
- + *Lusitanicus* Hariz

(\*) *Cytisus limifolius* Lamk.

? *Adenocarpus hispanicus* DC

? *Lupinus Cosentinii* Guss.

Muitas d'estas especies, estas marcadas  
 (n. v.) por consequente não me  
 refere a ellas apontei-as como  
 (\*) para V. de S. não se occupar  
 d'ellas, so no caso em que tivesse  
 sido apañadas recentemente.

So com consideração e respeito  
 de V. de S.

Obrig.<sup>o</sup> att.<sup>o</sup> Arm.<sup>o</sup> e Amigo

J. de Azevedo

*[Faint, illegible handwriting throughout the page, likely bleed-through from the reverse side.]*