

Berlin, 31. März 1879.



Monsieur très-honoré!

Ci-joint je vous remets la liste des plantes, que vous m'avez envoyée. Je regrette, que je n'aie réussi que par partie à pouvoir vous éclaircir sur les noms que vous avez cités. Je n'en pouvais trouver une grande partie ni dans l'herbier royal ni dans aucune des œuvres qui m'étaient accessibles.

L'herbier de M. Link a été pour la plus grande partie incorporé à l'herbier général. Cependant beaucoup des plantes ne sont pas déterminées en toute sûreté, comme presque tous les exemplaires, recueillis par Link, sont mauvais et incomplets, de sorte qu'il est impossible chez un très-grand nombre de les déterminer sûrement. Pour trouver une seule espèce il fallait ordinairement ^{parcourir} tout le genre, ce qui réclamait naturellement beaucoup de temps. Et néanmoins, mes efforts étaient souvent en vain. A la vérité, chez quelques unes des familles, dont nous possédons des monographies, par ex. *Ilene*, *Saxifraga*, *Carex*, *Pirpus* etc., le travail me fut facilité quelque peu. Chez d'autres familles, surtout chez les *Cruciferae* et *Umbelliferae*, je n'ai pas encore eu de succès.

Si vous pouvez me donner des renseignements d'où viennent ces noms que vous citez, je crois qu'on pourrait encore en trouver plusieurs espèces. Je chercherai en quelques semaines encore une fois à examiner les plantes que je n'ai pas encore

pu détermiener jusqu'à présent et j'espère pourrai vous donner
alors encore des suppléments.

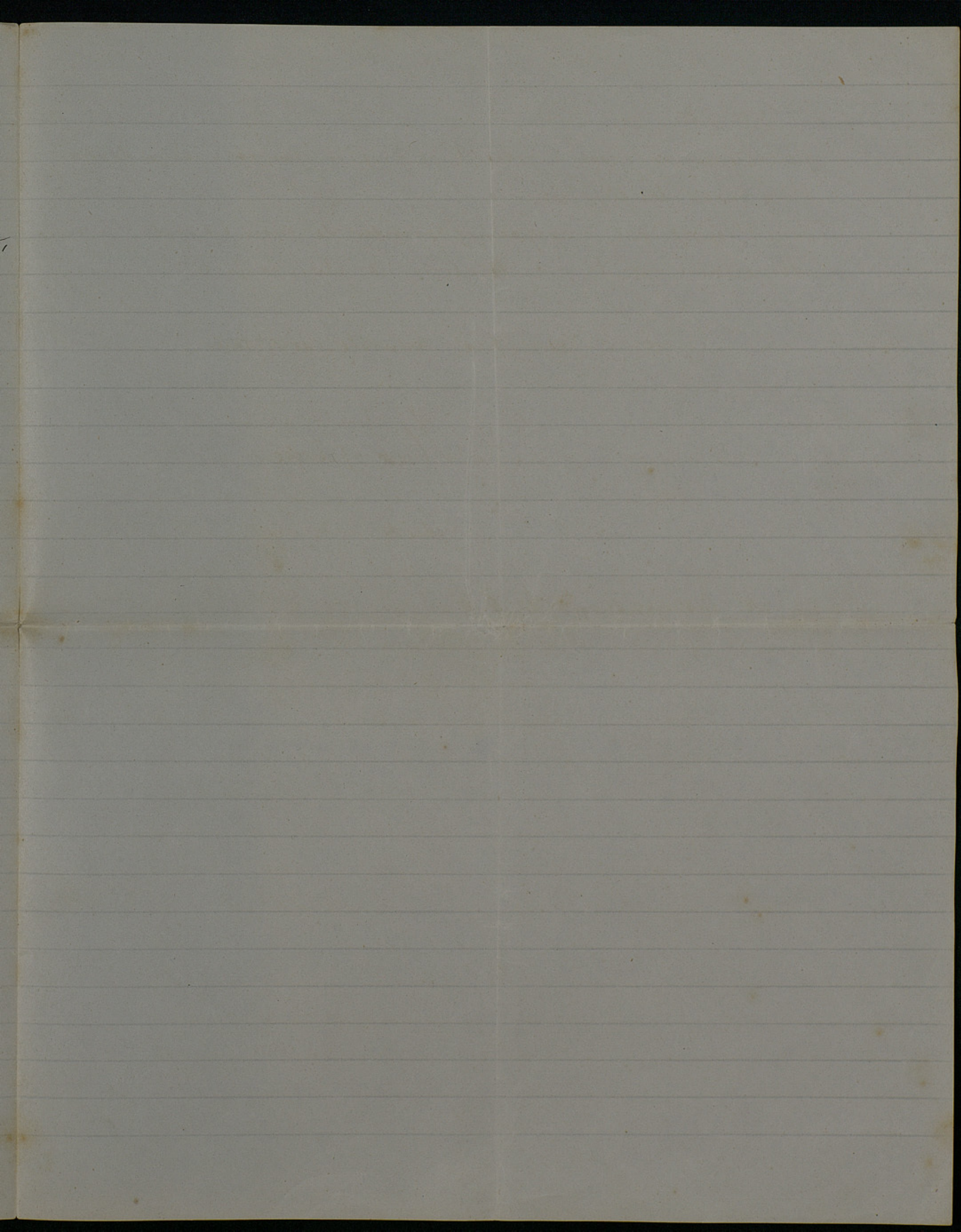
Sans l'espoir que vous pourrez profiter de mon travail, je reste,
Monsieur, avec la considération la plus parfaite

Votre très-humble serviteur

Max Gürke

stud. rer. nat.

Berlin, N. Oranienburger Str. 8. III.



1870

1871

1872

1873