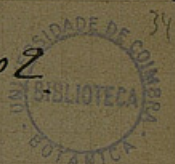


J. DAVEAU
Jardin des Plantes
MONTPELLIER

26 Nov. 1902



Mon cher Ami

J'ai bien reçu en leur temps
les Hieracium que j'ai fait
parvenir à leur destination
je pense que vous les recevrez
aussitôt qu'Arvet Touvet
en aura terminé avec eux.

Merci de vos renseignements
concernant Quercus lusitânica et
Cistus polymorphus. J'ai tout
prêt un autre manuscrit, la
suite de celui que vous imprimez
et dont je vous retourne au-
jourd'hui les épreuves corrigées.
Il traite uniquement des Station,
j'en ai terminé avec la Pinède,

ou association des Pins qui comprend la flore des mattos. J'ai en mains l'association des Chênes à feuilles persistants et continuerai (se Deus quizer) par les associations Calcicolz, Chêne portugais, Oliviers dont la delimitation sera je le crains difficile, mais dans lesquelles seront incluses les charmeas, Calcares. Puis viendront les autres - .

Nous cultivons ici le Musa Japónica, peut-être résistera-t-il bien à Coimbra, mais ici, à Lattes comme à Montpellier, les tiges gèlent et la souche repousse l'année suivante comme le font les Canna. Dans la serre froide la plante devient superbe et fleurit en

segunda annu — Em Portugal
les tiges persisteront certainement
surtout à Lisbonne où je se-
rais étonné qu'il ne fut pas
déjà !

Je suis très occupé en ce
moment, je marie ma
fille aînée avec un jeune
notaire de nos environs.
La cérémonie se fera proba-
blement dans les premiers jours
de janvier 1903.

Je vous transmet aussi les
bonnes amitiés de vos amis
Ici Schub, Guey, Grand, Ha-
haut, tous en bonne santé et
les souvenirs respectueux de mon
frère pour votre cher entourage

Bien cordialement à vous

J. de Cecco

