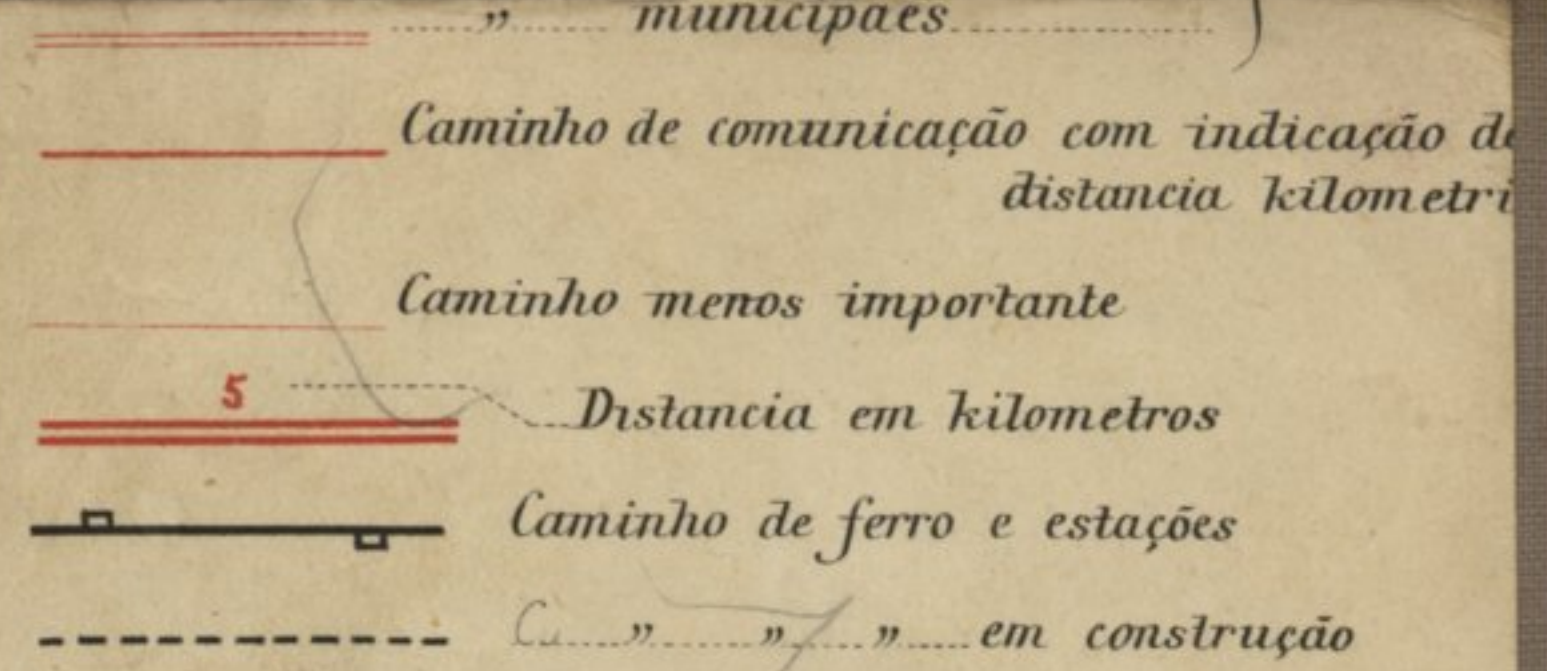
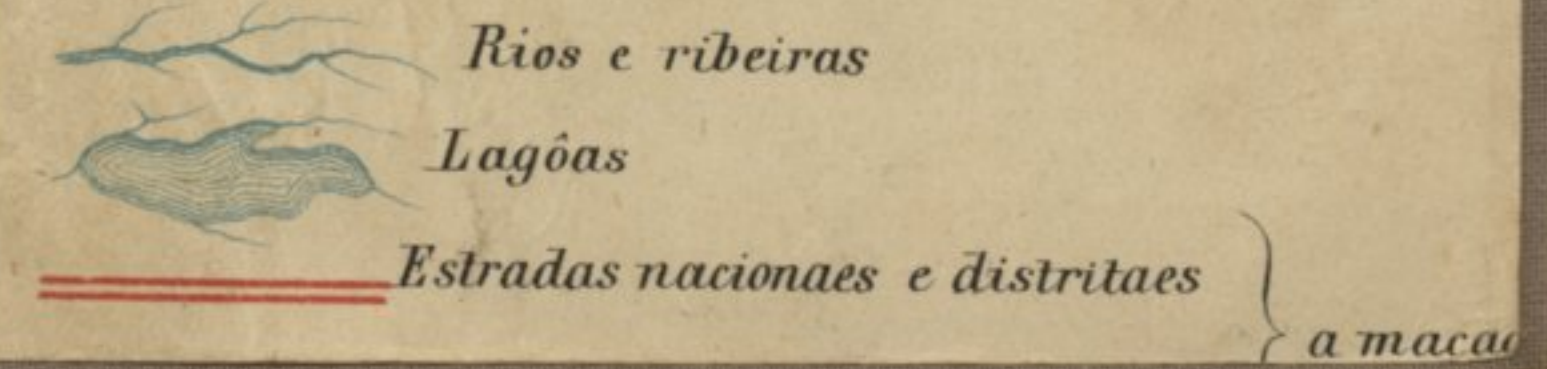


ANTONIO GIL
 IMPAGADO DA SOCIEDADE BIBLICA
 Rua das Rosas, 22
 FIGUEIRA DA FOZ

CONVENÇÕES

- **CIDADE CAPITAL DE DISTRITO**
- **CIDADE**
- **SEDE DE CONCELHO**
- Freguezia ou lugar
- Povoação, (de qualquer categoria) ponto de distancia kilometrica
- Ponto (sem ser povoação) de distancia kilometrica (*)
- ↑ Estação telegrafica
- ⚡ Posto de alfandega

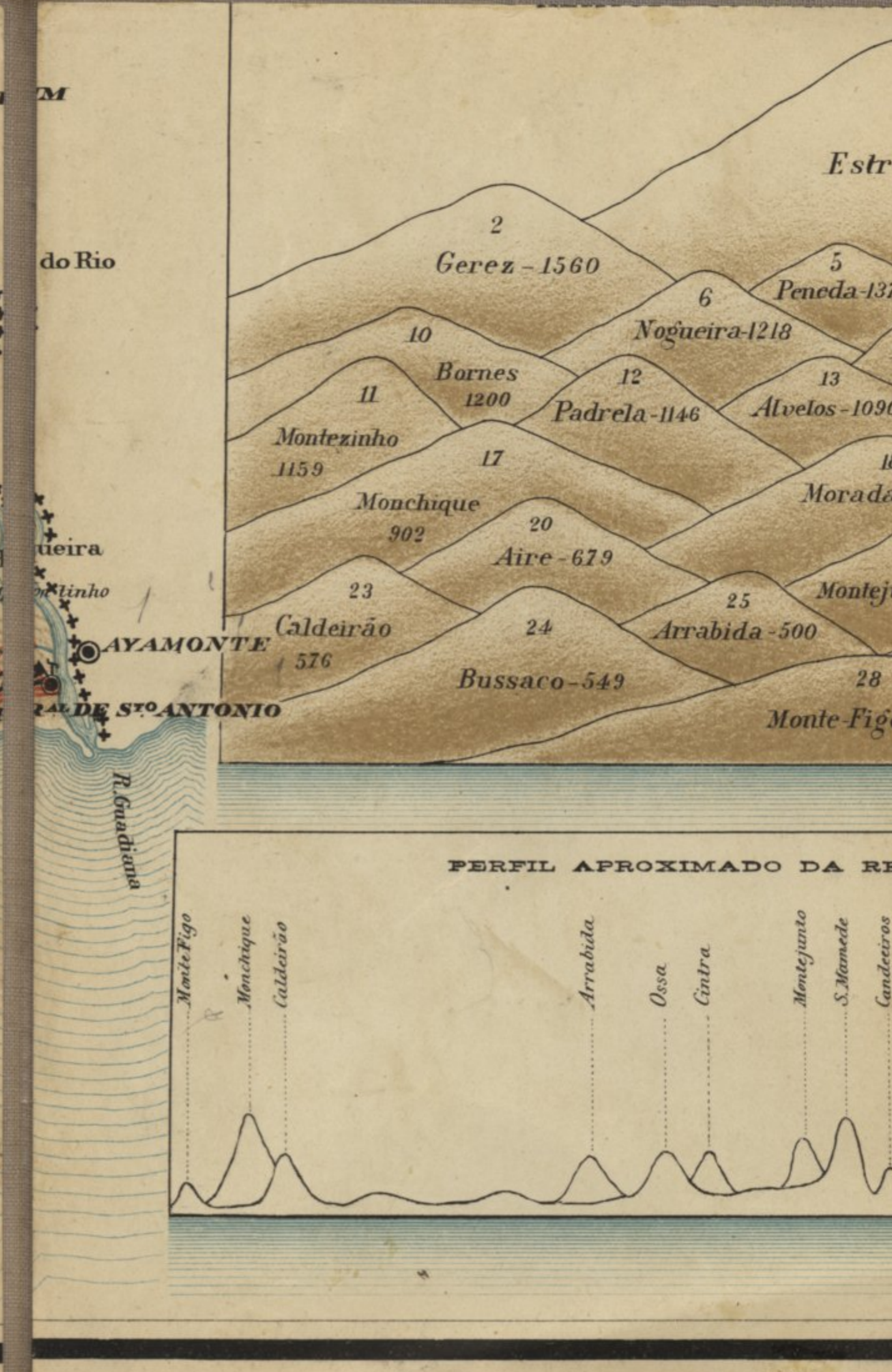
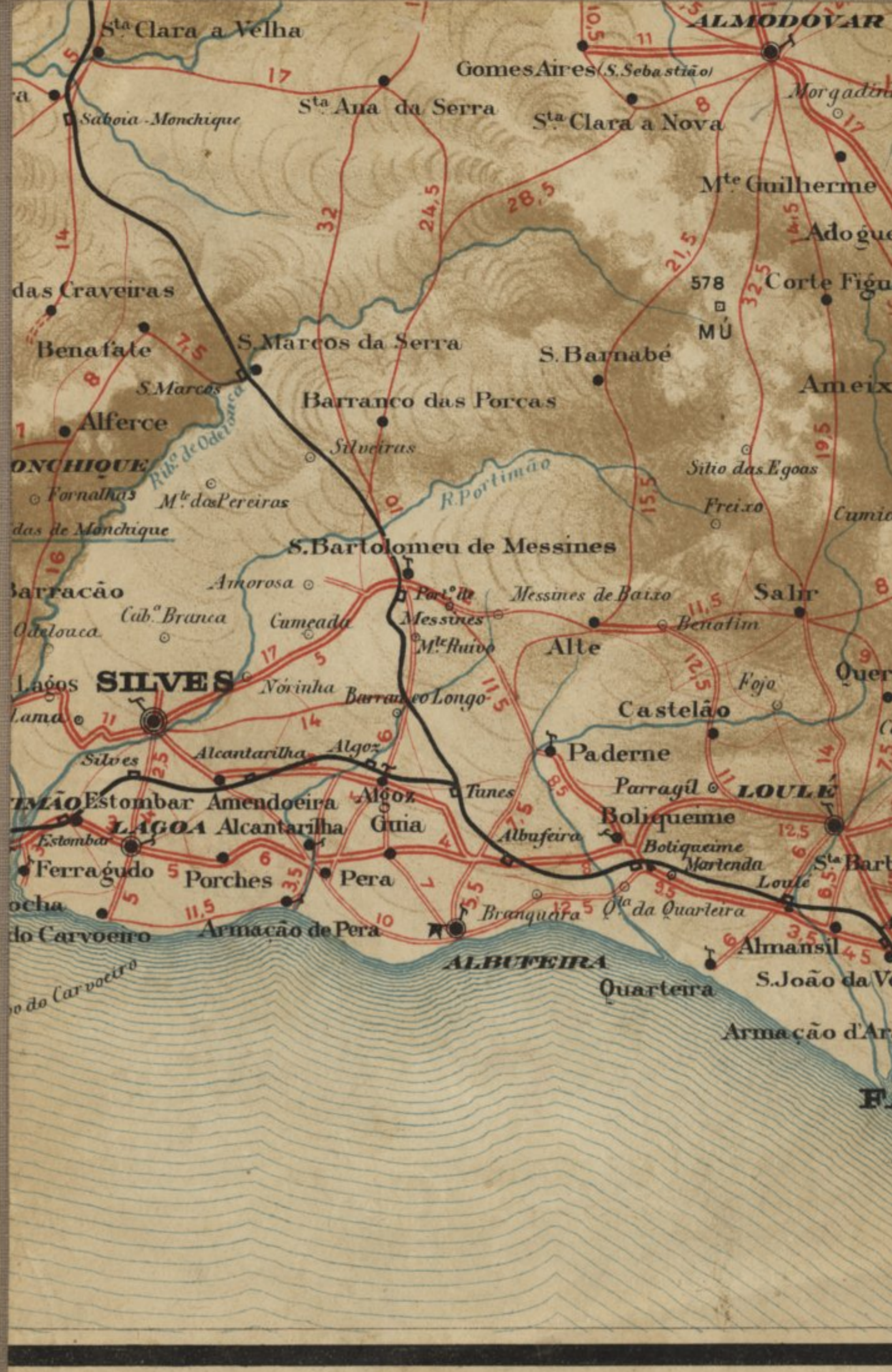
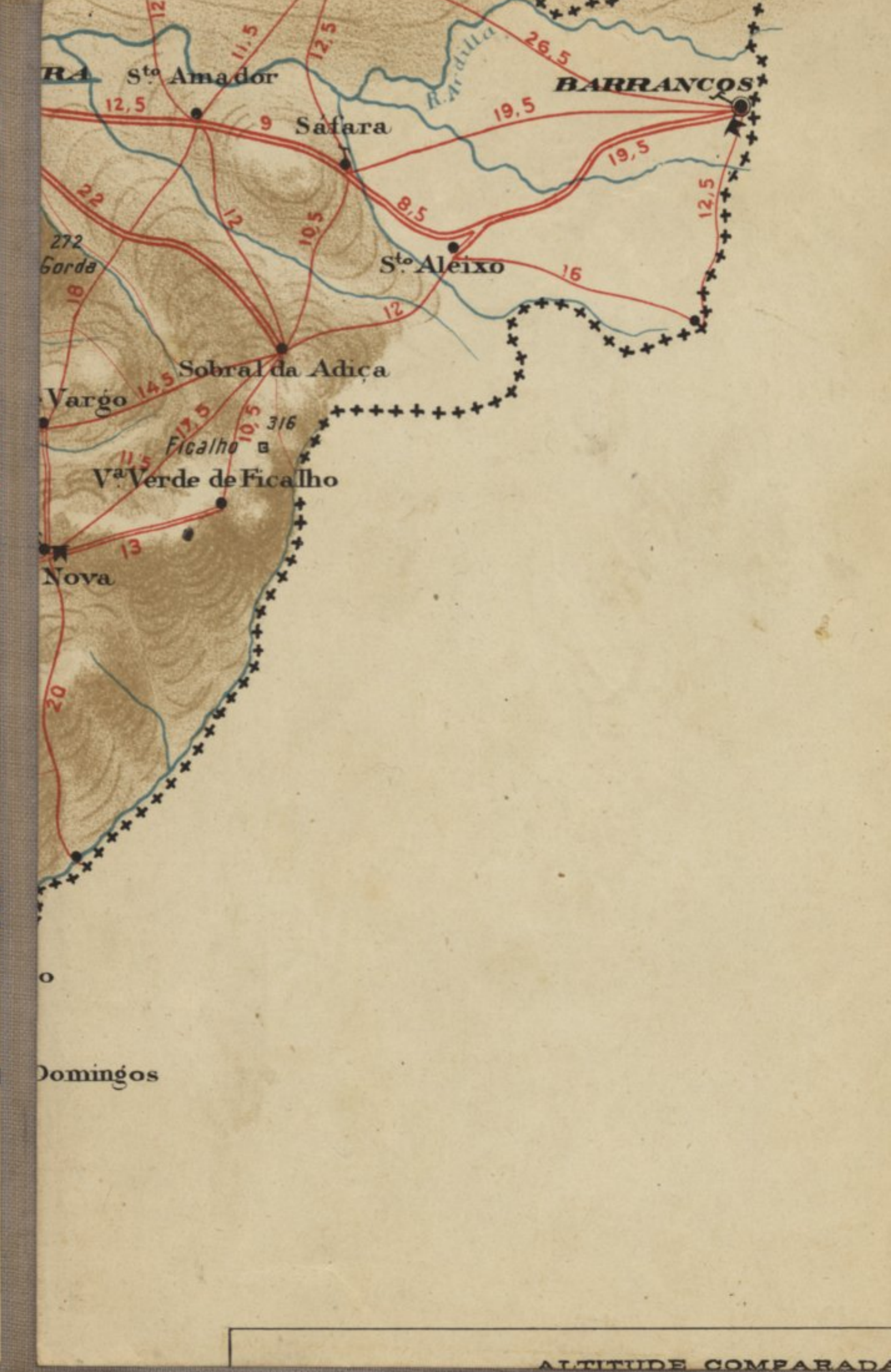
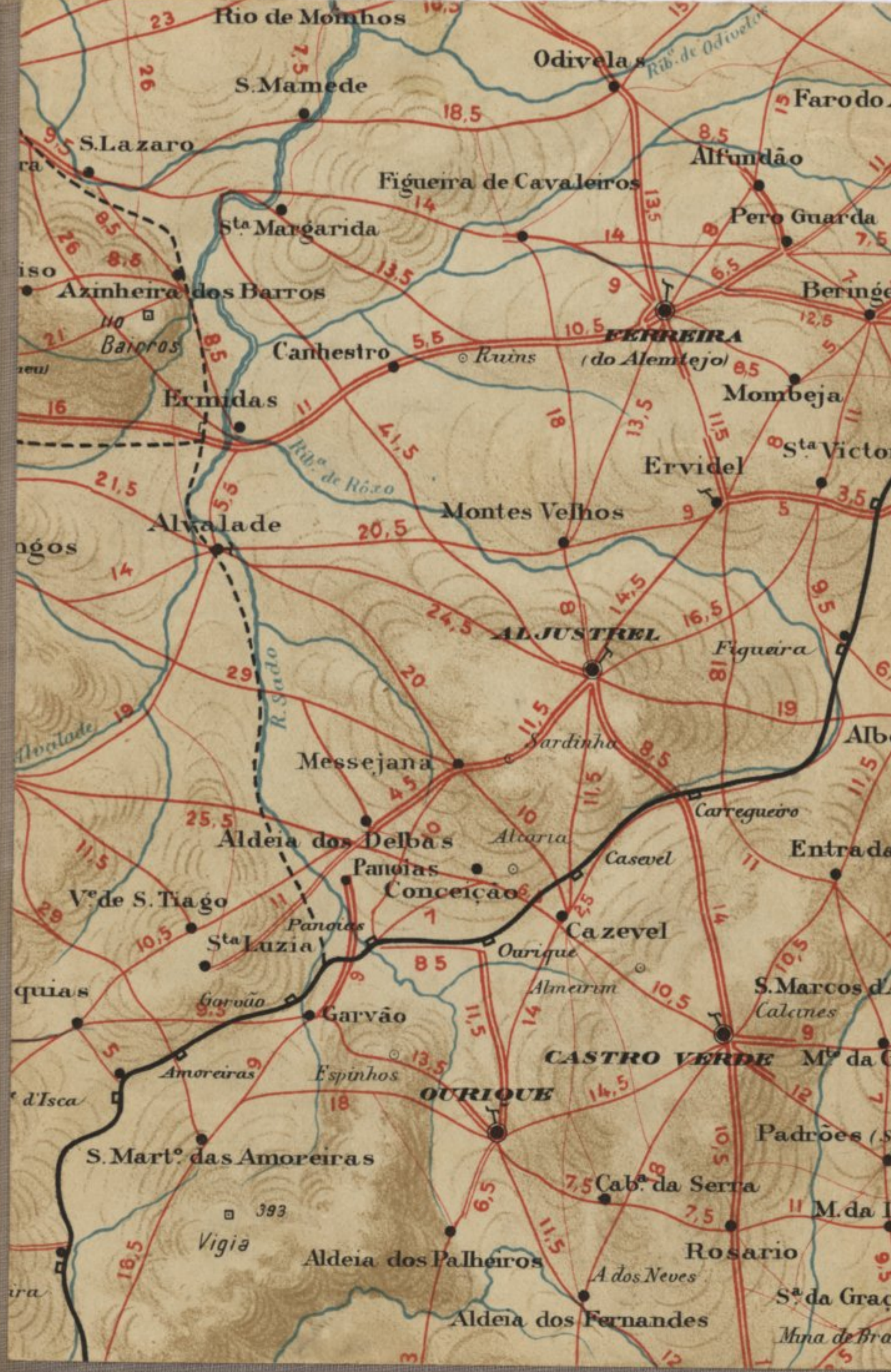


1204 LOUZA Serras, montanhas ou cabeços e suas altitudes.

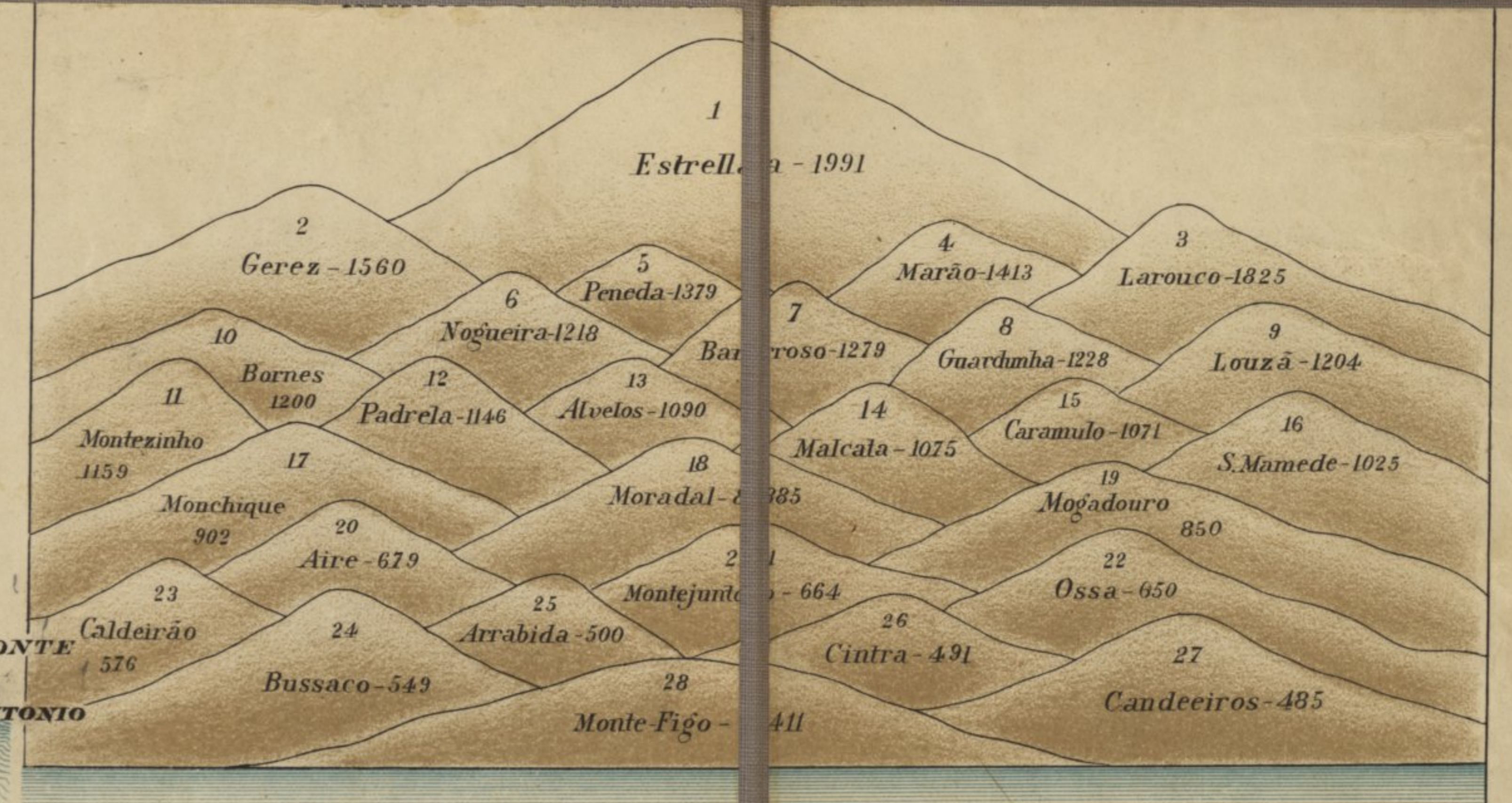
Gerez - Estoril Estações termas ou balneares (sabinhadas a azul)

Nota - As distancias em kilometros são comprehendidas entre dois pontos negros. - Para maior simplificação não se contam frações de kilometros inferiores a 500 metros.
 (*) Alguns pontos, que não sendo povoações, servem como ponto de distancia kilometrica por serem cruzamento de estradas, extremos d'estas junto de rios, da costa, da riva, etc.

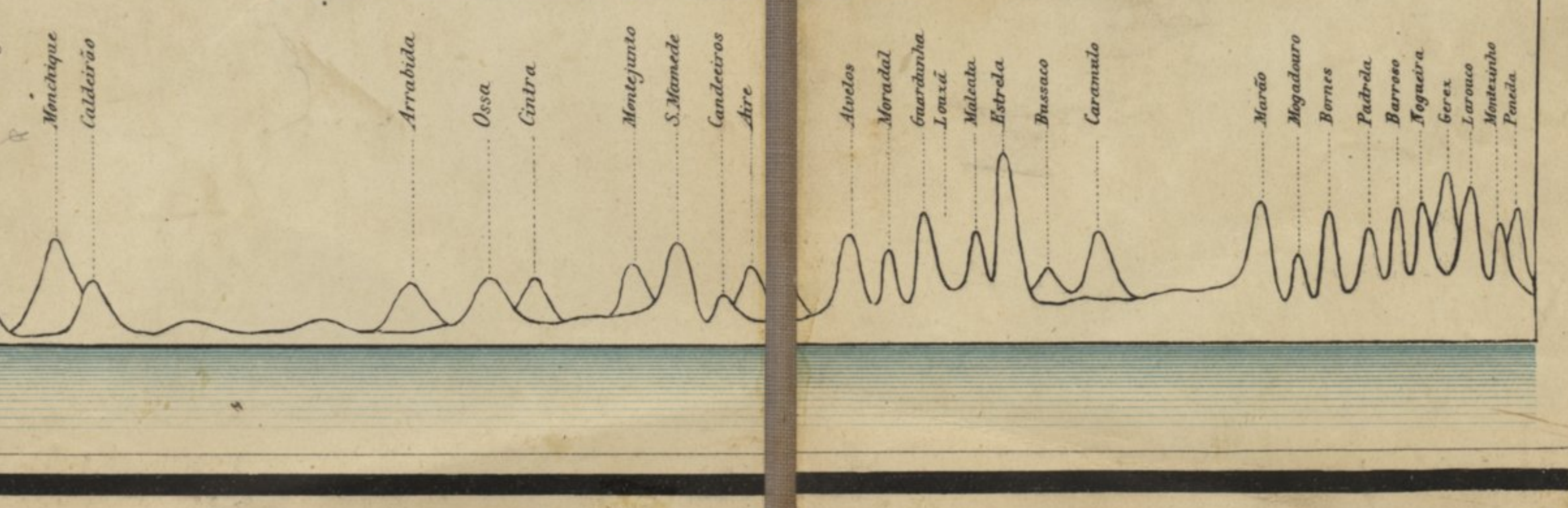
Apartir do extremo cuidada na elaboração d'esta carta com elementos extractados de documentos officiaes, pôde dar-se qualquer lapso ou inexactidão, cuja communição agradeceríamos, e que seria corrigida em futuras edições.



ALTITUDE COMPARADA DAS SERRAS PRINCIPAES

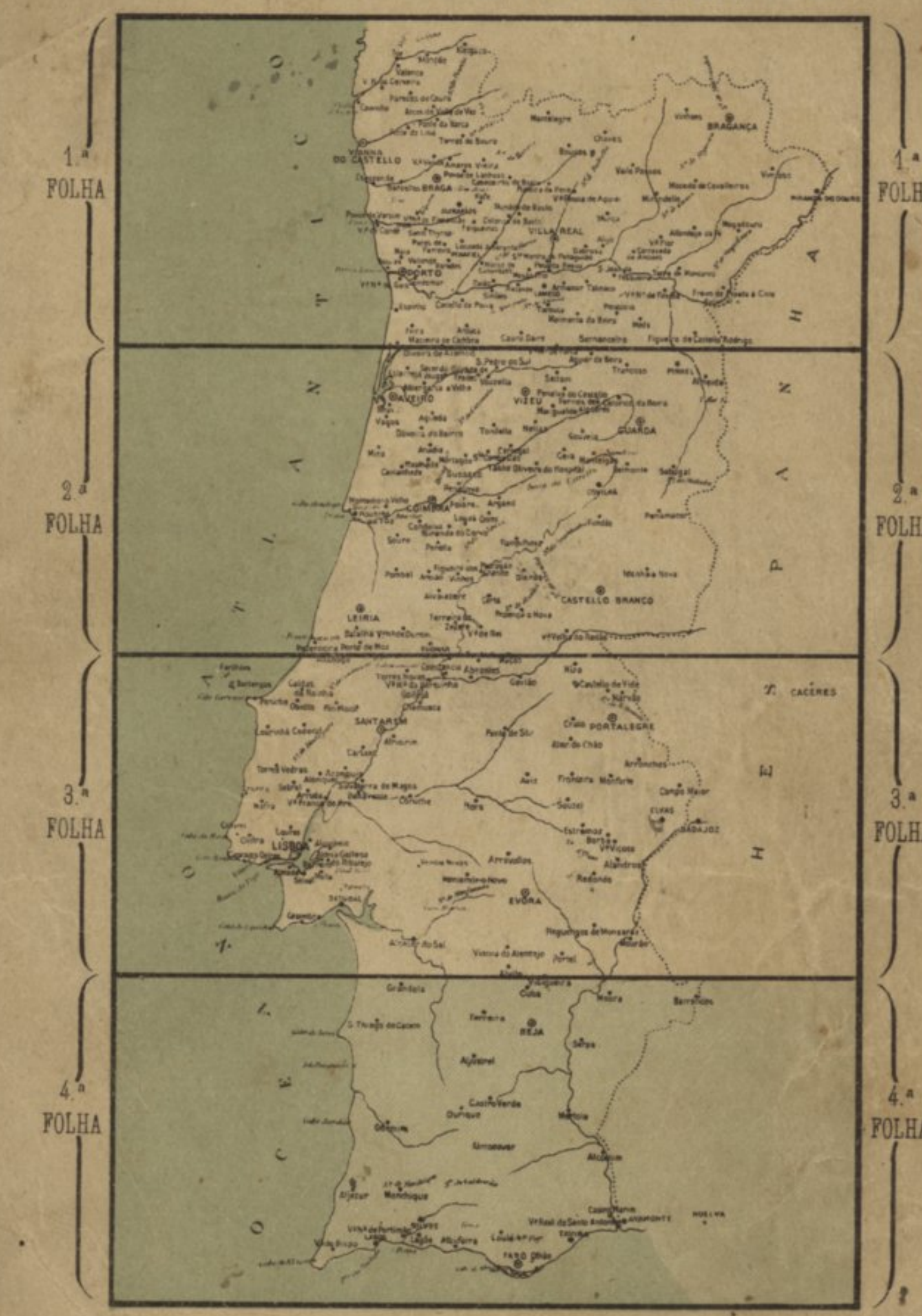


PERFIL APROXIMADO DA REGIÃO MONTANHOSA DO PAIZ



4.^a FOLHA

BEJA, LAGOS, SILVES, FARO, TAVIRA, e VILA REAL DE SANTO ANTONIO



COLECC. DE MAPAS N.º 1104
CONDE