



PORTUGAL

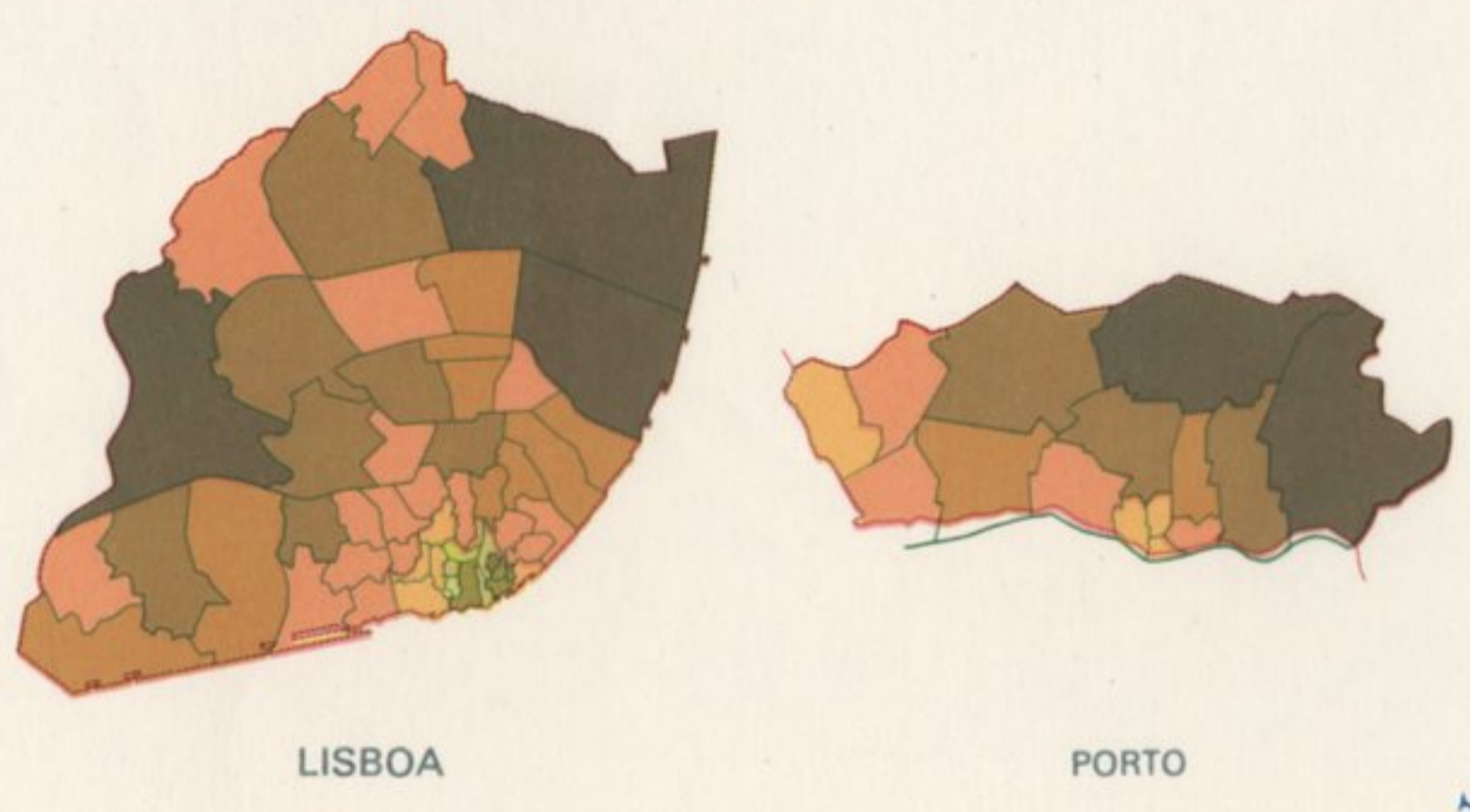
ATLAS DO AMBIENTE

POPULAÇÃO RESIDENTE

FREGUESIAS, ÁREAS URBANAS E CONCELHOS

ÁREAS URBANAS

ÁREAS METROPOLITANAS — integram a totalidade do concelho



LISBOA

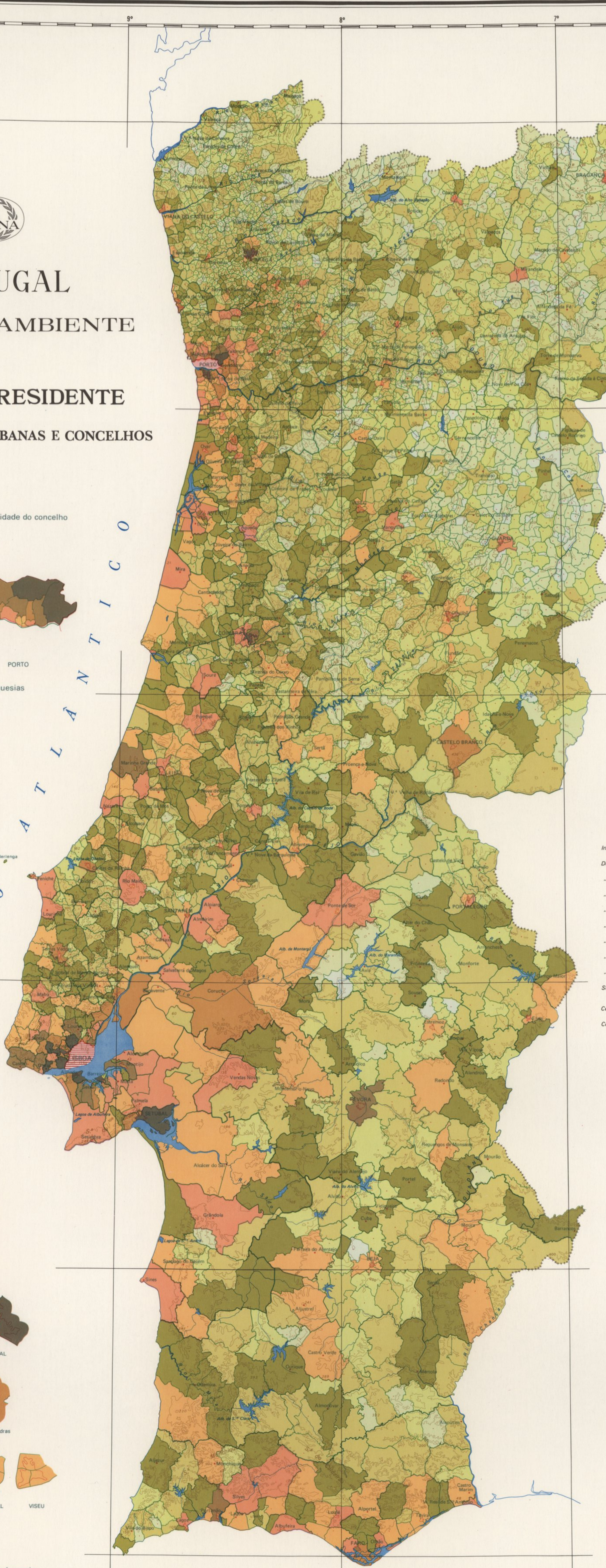
PORTO

ÁREAS URBANAS integrando duas ou mais freguesias



ESCALA 1:250 000

Observ. — As Áreas Urbanas que integram duas ou mais freguesias encontram-se representadas em escala ampliada



CLASSES DE POPULAÇÃO (hab)

ELEMENTOS RELATIVOS A 1981

FREGUESIAS E ÁREAS URBANAS		CONCELHOS	
Inferior ou igual a	200 hab	Inferior ou igual a	5 000 hab
De	201 a 500	De	5 001 a 8 000
-	501 a 1 000	-	8 001 a 15 000
-	1 001 a 2 000	-	15 001 a 25 000
-	2 001 a 4 000	-	25 001 a 40 000
-	4 001 a 8 000	-	40 001 a 65 000
-	8 001 a 15 000	-	65 001 a 100 000
-	15 001 a 25 000	-	100 001 a 150 000
-	25 001 a 40 000	-	150 001 a 250 000
Superior a	40 000	Superior a	250 000 hab
Cerca de	400 000		
Cerca de	1 000 000 hab		

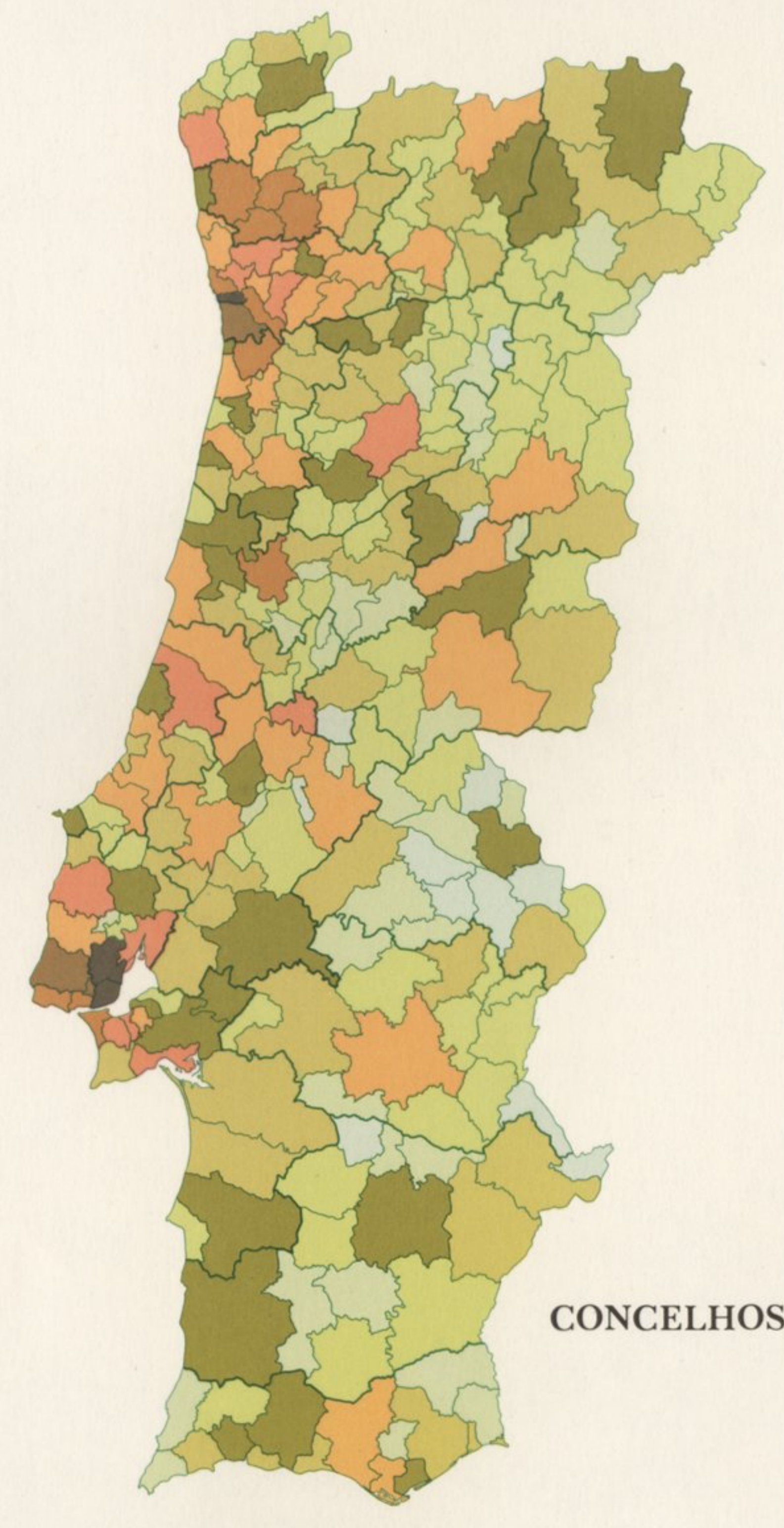
Áreas metropolitanas

Sede de concelho

Sede de freguesia

Áreas urbanas (Cidades 1988)

Observ. — Quando não está indicada, a sede de freguesia (igreja matriz) considera-se localizada na sede do concelho



FREGUESIAS

CONCELHOS

